

CONCURSO DE PRIMAVERA
MATEMÁTICAS
2014



COMPETENCIA COTORRA
DE MATEMÁTICAS

LAS INSCRIPCIONES SE CIERRAN EL 12 DE DICIEMBRE DE 2013

Concurso de Primavera, dos categorías:

1er. Nivel: Jóvenes que no hayan cumplido 13 años al 31 de diciembre de 2013.

2º. Nivel: Jóvenes que no hayan cumplido 15 años al 31 de diciembre de 2013.

Competencia Cotorra, dos categorías:

1er. Nivel: Niños que no hayan cumplido 10 años al 31 de diciembre de 2013.

2º. Nivel: Niños que no hayan cumplido 12 años al 31 de diciembre de 2013.

La primera etapa del concurso se llevará a cabo el 18 de enero de 2014.

Los mejores pasarán a la segunda etapa que será el 1º de marzo de 2014.

Los mejores de la segunda etapa pasarán a la tercera etapa que será el 17 de mayo de 2014 y corresponderá a la XX Olimpiada de Mayo.

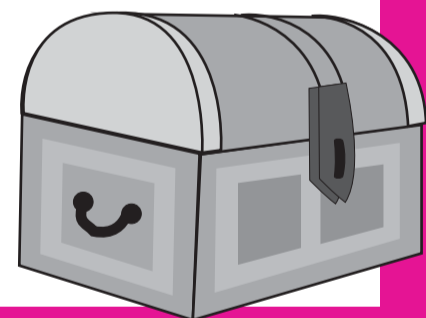
DIVIÉRTETE • PIENSA • COMENTA • DIVIÉRTETE • PIENSA • COMENTA • DIVIÉRTETE • PIENSA • COMENTA • DIVIÉRTETE • PIENSA

1. Pablo cuida a su hermanita Sofía y a cambio, su mamá le da dos pastelitos por cada tres horas de cuidarla o seis canicas por cada media hora. Si su mamá le da un pastelito y 18 canicas, ¿cuánto tiempo debe cuidar Pablo a Sofía?

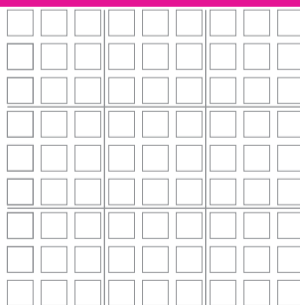


2. Dos de estos cofres están vacíos, en los restantes hay una moneda de oro chicle, una moneda de plata un caramelo y una moneda de bronce una gominola. Si todos los enunciados son falsos, ¿en qué cofre está la moneda de plata?

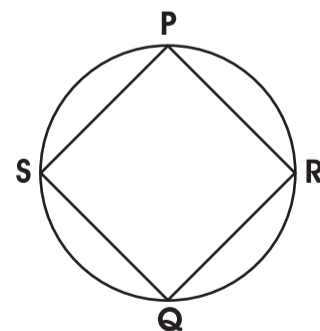
- A) La moneda de bronce está aquí
- B) La moneda de bronce está en **C**
- C) El cofre **B** está ocupado
- D) La moneda de plata está en **A**
- E) Este cofre no está vacío



3. En un sudoku simple (9×9) leemos como un número de nueve cifras cada una de las nueve filas. ¿Cuánto suman esos nueve números?



4. El cuadrilátero de la figura está inscrito en una circunferencia y tiene ángulos rectos en P y en Q. Tiene dos lados iguales y los otros dos miden 6 y 8 cm. ¿Cuál es, en cm^2 , su área?



BUSCA EN EL SIGUIENTE CARTEL DEL CONCURSO DE PRIMAVERA 2014 LAS RESPUESTAS A ESTOS PROBLEMAS.

MAYORES INFORMES: ACADEMIA MEXICANA DE CIENCIAS, CARMEN QUINTANAR
AL TEL. (55) 5849 4909 DE 9:00 A 15:00 HORAS

www.amc.mx