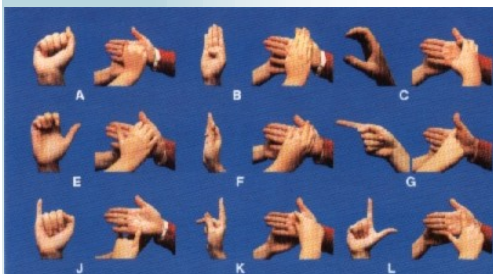


SISTEMA DACTILOLÓGICO TÁCTIL

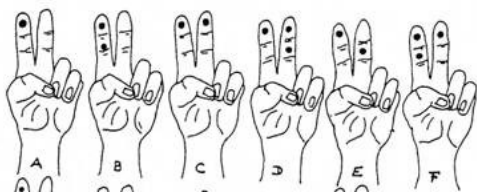
En este sistema cada letra se corresponde con una configuración de la mano y de los dedos del interlocutor, es decir, son distintas posiciones y formas de la mano, cada una de las cuales representa una letra. Esta modalidad consiste en deletrear el mensaje apoyando cada una de las letras sobre la palma de la mano de la persona con sordo-ceguera, para que esta pueda captarlas táctilmente.



Alfabeto Dactilológico táctil

SISTEMA DE BRAILLE MANUAL

El sistema braille es un método de lectoescritura a través del tacto que utilizan las personas ciegas y deficientes visuales y que les facilita el acceso a la escritura, lectura, información y cultura. En el caso del braille manual, el interlocutor deletrea el mensaje que desea comunicar letra por letra, utilizando las correspondencias de cada letra del alfabeto.



Alfabeto Braille Manual



DIRECTORIO

Dr. Jesús Alejandro Vera Jiménez
Rector

Dr. José Antonio Gómez Espinoza
Secretario General

Dra. Patricia Castillo España
Secretaria Académica

Dr. Gustavo Urquiza Beltrán
Secretario de Investigación

Mtro. Javier Sicilia Zardain
Secretaria de Extensión

Lic. Víctor Rubio Herrera
Secretario de Relaciones Públicas

Psic. J. Enrique Alvarez Alcántara
**Director del Programa Universitario
Para la Inclusión Educativa de
Personas con Discapacidad**



Programa Universitario para la Inclusión Educativa de Personas con Discapacidad



¿QUÉ ES LA SORDO-CEGUERA?

¿QUÉ ES LA SORDO-CEGUERA?

“Se puede afirmar que una persona es sordo-ciega cuando siendo ciega o deficiente visual también es sorda o deficiente auditiva” (Fundación ONCE).



Helen Keller y Anne Sullivan

La sordo-ceguera es una única discapacidad que se expresa con dos deficiencias:

- ◆ La deficiencia visual
- ◆ La deficiencia auditiva

Las personas sordo-ciegas sólo conocen su entorno más próximo: el que pueden tocar a través del tacto, el que pueden oler a través del olfato, el que pueden apreciar a través del gusto y el somatosensorial (la información que viene de músculos, huesos y articulaciones; tales como la postura, el equilibrio y el movimiento).

La sordo-ceguera puede ser congénita (cuando la persona nace ciega y sorda) y adquirida (cuando ésta aparece después del nacimiento).

ETIOLOGÍA O CAUSAS DE LA SORDERA

PRINCIPALES CAUSAS DE LA SORDO-CEGUERA CONGENITA

- Meningitis
- Síndrome de Charge
- Síndrome de Opitz

PRINCIPALES CAUSAS DE LA SORDO-CEGUERA ADQUIRIDA

- Síndrome de Usher
- Síndrome de Wolfarm o Dimoad

Es importante considerar:

1. El momento en que se producen los déficit sensoriales
2. El orden de aparición
3. Deficiencias añadidas
4. Ambiente estimulador

PESADILLAS QUE ENFRENTAN LAS PERSONAS CON SORDERA

1.- ACTITUDINAL

Actitudes, creencias y valores que las personas tienen con respecto a la discapacidad, en general y auditiva, en particular. Estas se expresan como: el rechazo, la exclusión o el ser ignorados.

2.- JURIDICO-ADMINISTRATIVA

Conjunto de normas, reglamentos y procedimientos administrativos que obstaculizan el ingreso, permanencia o egreso al sistema educativo de las personas con sordera.

3.- ACCESO A LA INFORMACIÓN

- Conexión con el medio y comunicación con los demás.
- Acceso a la información y la cultura.
- Orientación y movilidad en el espacio.

4.- PSICOPEDAGÓGICAS

Es el conjunto de teorías implícitas que los docentes tienen con respecto a las estrategias de aprendizaje, de enseñanza y de evaluación del aprendizaje centradas en los sistemas lecto-escritos u orales.

SISTEMAS ALTERNATIVOS DE COMUNICACIÓN

Sistemas alfabéticos : Son aquellos que se basan en el deletreo del mensaje, transcribiendo letra por letra el contenido del mismo. Es por eso, que cada letra del alfabeto tiene una representación y se ejecuta sobre la palma de la mano de la persona con sordo-

