

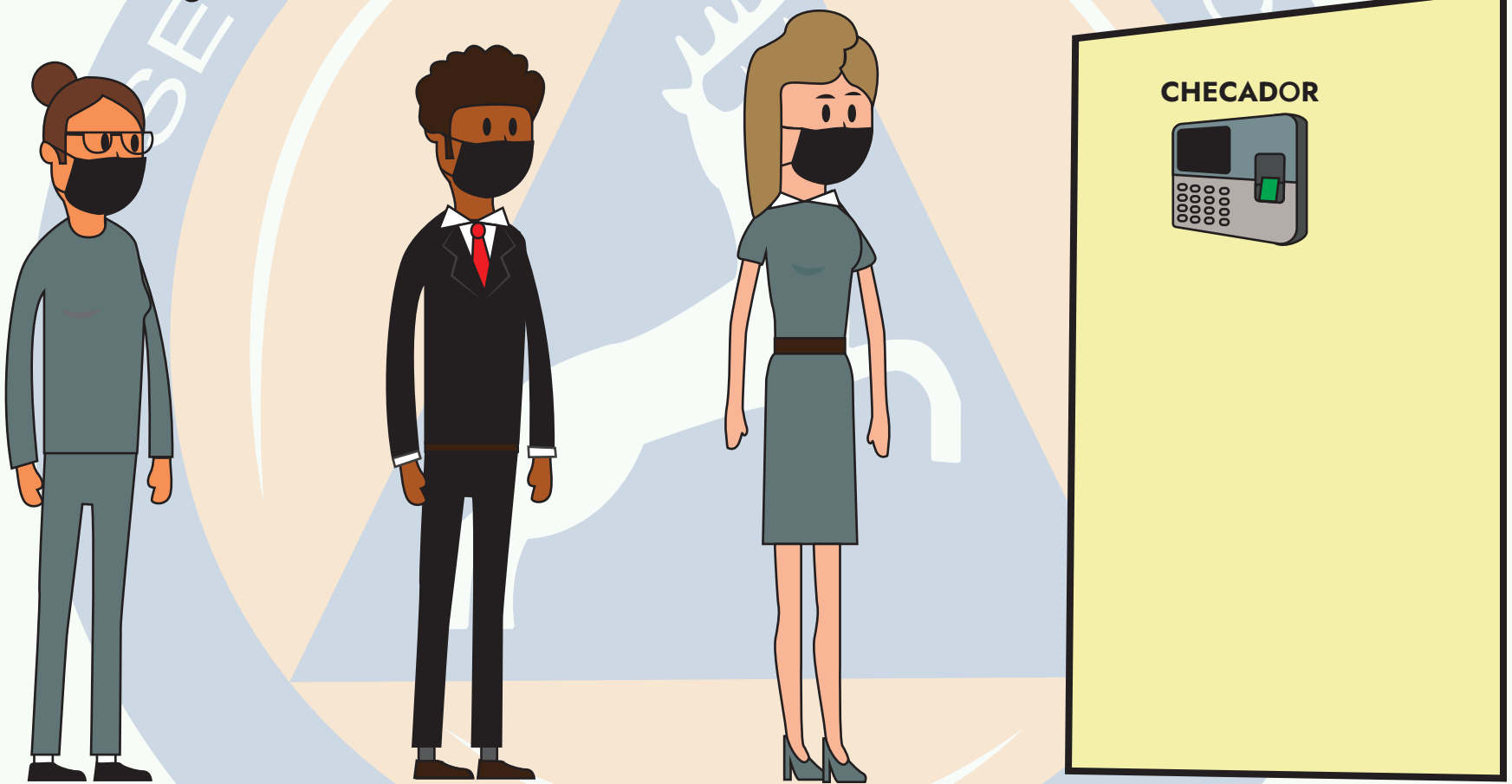
# Protocolo para limpieza y desinfección en el lugar de trabajo por SARS-COV2

Es necesario implementar acciones al interior de la UAEM, con el fin de evitar la propagación y procurar la seguridad en la salud.

## Control de ingreso y salida del filtro sanitario.

Establecer un horario para los trabajadores.

Coordinar turnos y roles.



Números de emergencia de la autoridad sanitaria  
**800-0044-800.**

Suspender actividades masivas en espacios cerrados.

Ingresa a nuestra página oficial para encontrar más información:

<https://www.uaem.mx/sites/default/files/logistica-y-medidas-preventivas-en-el-centro-de-trabajo20200630-20453835pdfBjv6zoEOmr.pdf>



Correo: [direcciondeproteccionyasistencia@uaem.mx](mailto:direcciondeproteccionyasistencia@uaem.mx)

Teléfono directo: 3297907

Conmutador: 3297000 ext. 7907

Conmutador y extensión de la Coordinación de

Protección: 3297000

Ext. 7078

# Protocolo para limpieza y desinfección en RECEPCIÓN por SARS-COV2

Usar cubrebocas,  
googles o careta.

No reutilizar  
cubrebocas  
desechables.

Lavar las manos  
con agua y jabón.



No comer, beber  
o compartir  
objetos personales.

Al final del turno,  
limpiar el área y el  
material de trabajo.

Ingresa a nuestra página oficial para encontrar más información:

<https://www.uaem.mx/sites/default/files/logistica-y-medidas-preventivas-en-el-centro-de-trabajo20200630-20453835pdfBjv6zoEOmr.pdf>



Correo: [direcciondeproteccionyasistencia@uaem.mx](mailto:direcciondeproteccionyasistencia@uaem.mx)

Teléfono directo: 3297907

Conmutador: 3297000 ext. 7907

Conmutador y extensión de la Coordinación de

Protección: 3297000

Ext. 7078

# Protocolo para limpieza y desinfección en OFICINAS por SARS-COV2

**Establecer programas de limpieza y desinfección.**

**Limitar el número de visitantes.**

**Utilizar el filtro sanitario**



**Lavar las manos con agua y jabón.**

**No comer, beber o compartir objetos personales.**

**Ingresa a nuestra página oficial para encontrar más información:**

<https://www.uaem.mx/sites/default/files/logistica-y-medidas-preventivas-en-el-centro-de-trabajo20200630-20453835pdfBjv6zoEOmr.pdf>



Correo: [direcciondeproteccionyasistencia@uaem.mx](mailto:direcciondeproteccionyasistencia@uaem.mx)

Teléfono directo: 3297907

Conmutador: 3297000 ext. 7907

Conmutador y extensión de la Coordinación de

Protección: 3297000

Ext. 7078

# Protocolo para limpieza y desinfección en AULAS por SARS-COV2

Implementar filtros necesarios en la unidad académica correspondiente.

Instalar dispensadores de gel con base de alcohol al 70% en cada espacio.

Planear horarios y días de asistencias escalonados y flexibles.



Realizar limpieza y desinfección en cada cambio de turno, los baños dos veces por turno y la limpieza profunda al final del día.

Calcular el aforo máximo por espacios cerrados o abiertos para garantizar la sana distancia y realizar nueva distribución de alumnos.

Dejar puertas abiertas en interiores para alimentar el contacto de manijas.

Ingresa a nuestra página oficial para encontrar más información:

<https://www.uaem.mx/sites/default/files/logistica-y-medidas-preventivas-en-el-centro-de-trabajo20200630-20453835pdfBjv6zoEOmr.pdf>



Correo: [direcciondeproteccionyasistencia@uaem.mx](mailto:direcciondeproteccionyasistencia@uaem.mx)  
Teléfono directo: 3297907

Conmutador: 3297000 ext. 7907

Conmutador y extensión de la Coordinación de

Protección: 3297000

Ext. 7078



# Protocolo para limpieza y desinfección en ATENCIÓN AL PÚBLICO por SARS-COV2

Los trabajadores deberán hacer uso de cubrebocas, careta y guantes.

Utilizar los filtros sanitarios.

Evitar el máximo contacto físico.



Las mamparas deben limpiarse por lo menos 3 veces al día.

Mantener una distancia de 1.80 m.

Ingresar a nuestra página oficial para encontrar más información:

<https://www.uaem.mx/sites/default/files/logistica-y-medidas-preventivas-en-el-centro-de-trabajo20200630-20453835pdfBjv6zoEOmr.pdf>



Correo: [direcciondeproteccionyasistencia@uaem.mx](mailto:direcciondeproteccionyasistencia@uaem.mx)  
Teléfono directo: 3297907  
Conmutador: 3297000 ext. 7907  
Conmutador y extensión de la Coordinación de Protección: 3297000  
Ext. 7078