

GAS LP: Evita accidentes

Recuerda...

El gas LP es muy importante en nuestras actividades cotidianas. Evita accidentes: revisa instalaciones de gas, cilindros y tanques estacionarios; a estos últimos dales mantenimiento, píntalos para evitar su corrosión y cámbiales las válvulas periódicamente

Por tu seguridad, no recibas cilindros si presentan:

- Fugas
- Daños en la válvula
- Corrosión
- Golpes o abolladuras
- Reparaciones improvisadas (soldaduras)
- Base deforme o corroída
- Sin el cuello protector de la válvula
- Maneral roto (para cerrar/abrir la válvula) o sin él

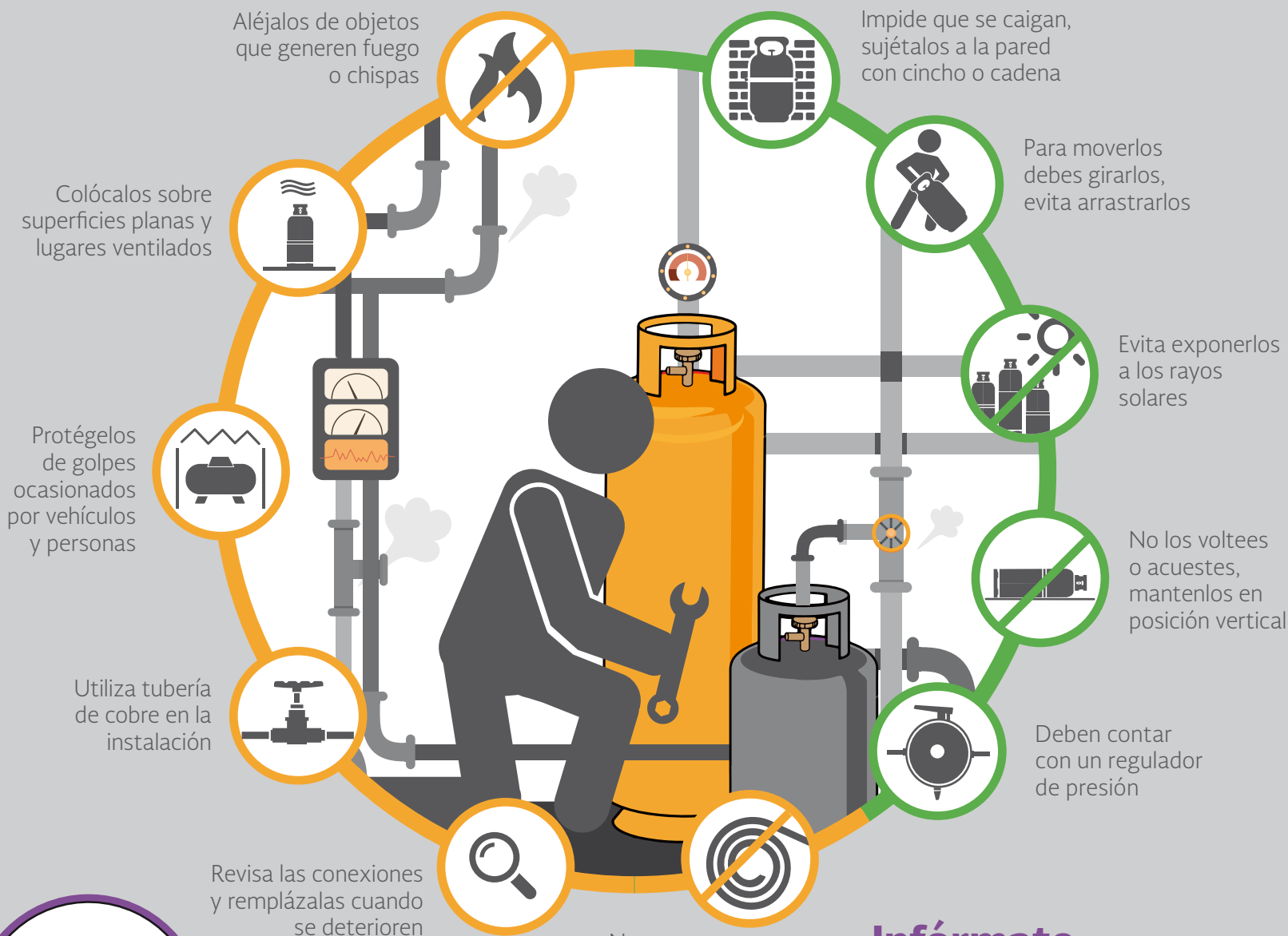
Llenado de cilindros

Debe ser en la planta de distribución. Las normas vigentes prohíben hacerlo en estaciones de carburación o en la calle por un autotanque. Este tipo de llenado es muy peligroso por carecer de controles y condiciones de seguridad, ya que:

- Pueden ocurrir fugas y accidentes mortales
- Si se sobrellena, el gas se libera de forma incontrolada
- Se desconocen sus condiciones por no revisarlos en la planta de distribución

Manejo seguro

Cilindros y tanques estacionarios



Reporta fugas de gas al 911, a la central de fugas o bomberos de tu localidad

Infórmate

Centro Nacional de Prevención de Desastres
www.gob.mx/cenapred

Fuente: Centro Nacional de Prevención de Desastres



SEGURIDAD
SECRETARÍA DE SEGURIDAD
Y PROTECCIÓN CIUDADANA



CNPC
COORDINACIÓN NACIONAL
DE PROTECCIÓN CIVIL



CENAPRED
CENTRO NACIONAL DE
PREVENCIÓN DE DESASTRES



El manejo del gas LP

Asunto serio

Cilindros en comercios fijos y semifijos en la vía pública deben:



Utilizar mangueras reforzadas con entramado metálico



Contar con un regulador de presión



Tener válvula de cierre rápido adicional a la del cilindro



Tener uno solo con capacidad máxima de 20 kilogramos

Recuerda también

1 Colocar mínimo a 1.5 m de flamas, chispas o fuentes de calor

2 Utilizar herramienta adecuada para evitar dañar las conexiones

3 Tener a la mano un extintor de polvo químico seco, por lo menos de 4.5 kg en buen estado y de fácil acceso

Accidentes en México con gas LP (2010-2016)



283
Transporte
46.85 %



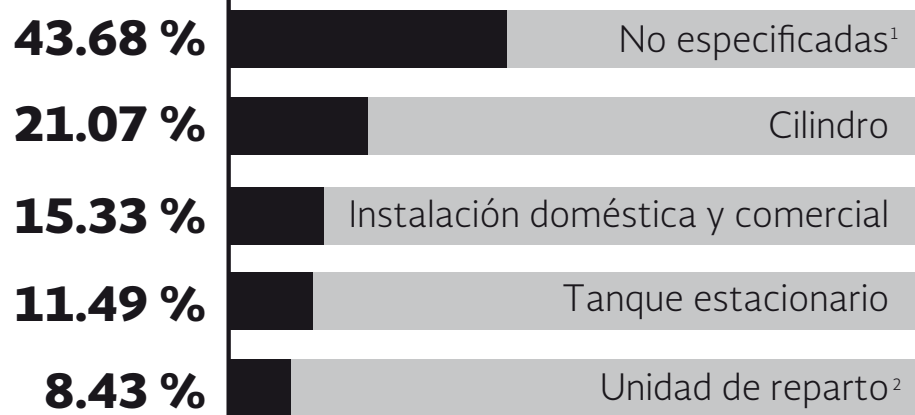
261
Urbanos
43.21 %



60
Industriales
9.93 %

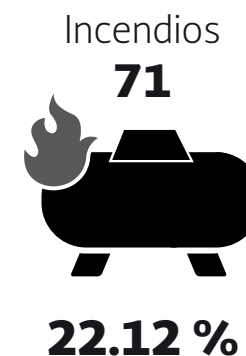
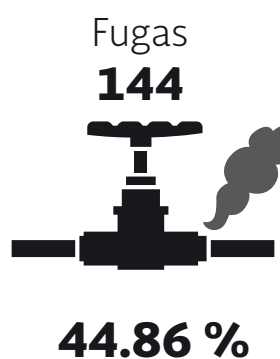
604
accidentes

Causas de accidentes urbanos con gas LP



1. Accidentes reportados en casas habitación y comercios sin dato de dónde se presenta el evento
2. Incluye accidentes durante el suministro del autotanque a tanques estacionarios y en el reparto de cilindros

Tipo de evento en accidentes industriales y urbanos



Total de accidentes **321**