

ACUSE



UNIVERSIDAD AUTÓNOMA DEL
ESTADO DE MORELOS

COORDINACIÓN GENERAL DE PLANEACIÓN Y ADMINISTRACIÓN

Cuernavaca, Morelos, 07 de abril de 2022.
CGPyA/144/2022.

DR. EDUARDO GERARDO ROSAS GONZÁLEZ
DIRECTOR DE FORTALECIMIENTO INSTITUCIONAL

PRESENTE

En el marco del **Fondo de Aportaciones Múltiples (FAM)** hago llegar a Usted de manera electrónica (USB) en formato Excel y PDF los informes de avance de obra e informes descriptivos correspondientes al **primer trimestre (enero, febrero y marzo) 2022**, conforme a lo siguiente:

- **Informe FAM 2015.**
- **Informe FAM 2016.** Se adjunta documentación respectiva.
- **Reporte descriptivo de avance y reporte fotográfico FAM 2020.** Se adjuntan Actas Administrativas de Entrega- Recepción de los proyectos "Equipamiento del campus norte" y "Equipamiento del campus oriente".
- **Reporte descriptivo de avance y reporte fotográfico FAM 2021.** Se adjuntan en versión PDF los convenios modificatorios para el plazo de ejecución y monto de las obras apoyadas con los recursos del fondo.
- **Reporte descriptivo de avance FAM 2022.** Se adjunta documentación respectiva.

Sin otro particular, aprovecho la ocasión para enviarle un saludo cordial.



Atentamente
Por una humanidad culta
Una universidad de excelencia

DR. ALVARO ZAMUDIO LARA
Coordinador General de Planeación y Administración



C.c.p. Dra. Carmen Rodríguez Armenta. Directora General de Educación Superior Universitaria e Intercultural. Para su conocimiento.

Dr. Gustavo Urquiza Beltrán. Rector de la UAEM. Mismo fin.

Dr. Pedro Antonio Márquez Aguilar. Director General de Planeación Institucional. Mismo fin.

Arq. Oscar Lastra Fernández. Director General de Infraestructura. Mismo fin

✓ Archivo.

AZL/PAMA/ANPM/ngpb

Av. Universidad 1001 Col. Chamilpa, Cuernavaca Morelos, México, 62209, 2º Piso Torre de Rectoría,
Tel. (777) 329 70 33, 329 70, 00, Ext. 7033 / azamudio@uaem.mx



ESPICIO No. 54 BILÉUTICA CENTRAL			
RETIRO DE CANCELERA DE ALUMINO	1 43.00	DESAMANTEAMIENTO Y RETIRO DE CANCELERA EXISTENTE CON RECUPERACION ACARRIO INTERNO.	
REPOSICIÓN DE CANCELERA DE ALUMINO	1 43.00	FABRICACIÓN Y COLOCACIÓN DE CANCELERA INTERNA Y EXTERNA DE ALUMINO BLANCO EN TRES SECCIONES DUALES, DOS PLAS Y UNA UNIDUAL, CON CRISTAL CLARO HOMER, DE 8 MM. FILA CON TAJUETES Y TORNILLOS PERFILES, VNILO, SELADOR.	
CANCEL PLEGABLE	1 48.00	FABRICACIÓN Y COLOCACIÓN DE CANCEL DE SERRANA PLEGABLE TIPO "A" LATERAL DE ALUMINO Y CRISTAL, PERFIL SUPERIOR DE ALUMINO, SERRALLA CON 1 RESAMENTERO, PERFILES, PIVOTE SUPERIOR, PUERTA MATEBLE, CRISTAL CLARO SUSTENTOR PARA CRISTAL, TRAPAS DE ALUMINO CON CONECTORES DE ACERO INOXIDABLE, BRACERAS DE ALUMINO CON CONECTORES DE ACERO INOXIDABLE, CERRADURAS.	
REJILLA PLUMAL	1 48.00	COLOCACIÓN DE REJILLA PLUMAL, DEMOLICIÓN DE FIRME DE CONCRETO SIMPLE, HASTA 15 CM DE ESPESOR, SIMETRICO Y COLOCACIÓN DE COLADURA LINEAL DE ACERO INOXIDABLE, COLOCACIÓN DE CONCRETO RECHO EN OBLA CON IMPERMEABILIZANTE INTERNO, ACABADO EN PIEDRA SIMETRICO Y COLOCACIÓN DE DRENAJE PLUMAL, CON TUBO DE PVC DIAMETRO, ANILADO A MODO DE PRESIÓN ANILADORA TIPO OMBRA, PERFORACIÓN EN MODO DE TRINCHAS PARA FUGO DE TUBERIA, RESANAR CON MORTERO ESTABILIZADOR.	
RAMPA DE CONCRETO	1 43.00	AFIJACIÓN DE 720 M. DE PINTURA VINILICA SUPLENDO LOS CONCEPTOS DE COSTRUCCION DE RAMPA DE CONCRETO, MANTENIMIENTO DEL ELEVADOR Y MANTENIMIENTO Y REPARA EN NECESSIDADES UPS LO INTERIOR, SERVIDO DE LAS NECESIDADES PARA LA ADQUISICION Y MEJORA DE LOS ESPACIOS ADJACENTES APOYADOS.	
ELEVADOR	1 15.00	9	
MANTENIMIENTO Y PUESTA EN MARCHA DE UPS	1 18.00	PASO EN MURO DE REGISTRO ELECTRICO PARA AJUSTAMIENTO DE TUBERIA ELECTRICA CON MORTERO CONDUCTORA, ALIMENTACION ELECTRICA DE TABLERO NORMAL CON INTERRUPTOR PRINCIPAL BASE DE 30 A DE TIPO COMBUT, 1200 A DE CABLE CALIBRE 2 NEGRO Y 20.00 M DE CABLE DESNDO AL 5, CONDUIT 18.00 I.D., CONDUIT "C" CON TAPA Y EMPAQUE, CODOS, CORTE, LINGUAS, PLAS, INSTALACION Y CONEXION DE TABLERO ELECTRICO CON INTERRUPTOR PRINCIPAL, MANERA Y RESANE EN MURO, PRELARG, COLOCACION Y CONEXION DE INTERRUPTOR TERMOMAGNETICO CON CAJA MOLDEABLE, INSTALACION Y CONEXION DE UPS EXISTENTE.	
TOTAL	49	2371.45	
ESCUOLA DE ESTUDIOS SUPERIORES DE ADICIONAR		Las adiciones y mejoras del Corpa Orens se indican conforme al contrato de \$500,000.00 con el contratista GRUPO CEPISA S.A. DE C.V. en un periodo del 15 de Diciembre del 2020 al 22 de septiembre del 2021.	
1.-ADICION DE LABORATORIO P.A.	1	65	COLOCACION DE TUBO DE PVC ANILADO BAJO LOSA Y ANILADO A MURO, COLOCACION DE PIZAS DE PVC SANITARIO, COLOCACION DE TUBO DE PVC PARA VENTILACION, TENDIDO DE TUBO DE COBRE DE VARIOS DIAMETROS ANILADO EN MURO O COLUMNA Y BAJO LOSA ASI COMO PIZAS DE COBRE DE DIFERENTES DIAMETROS, COLOCACION DE TUBO DE COBRE PARA GAS DE VARIOS DIAMETROS ANILADO EN MURO O COLUMNA Y BAJO LOSA, GALIAS ELECTRICAS PARA ESTACIONES, FABRICACION DE OMBRA, SALIDA SANITARIA EN TAJAS Y REGADERA, CONSTRUCCION DE REGISTRO SANITARIO, COLOCACION DE TINADO Y BASE, SALIDA OMBRALA PARA TRAJE Y REGADERA, COLOCACION DE RESERVA DE EMERGENCIA, CONSTRUCCION DE NICHO Y COLOCACION DE PRESERVADOR, COLOCACION DE TANQUE ESTADONARIO PARA GAS CON BASE DE CONCRETO, INSTALACION DE EXTINTORES, COLOCACION DE PLAFON DE TAJALORGA.
2.-MEJORAS AUDITORIO P.B.	1	220	SE DIO PRIORIDAD A LA CONCLUSION DE LA ADICION DEL LABORATORIO P.A. Y AMPLIAR DIMENSIONES REPARACIONES Y MANTENIMIENTO PREVENTIVO DE ESTRADO CON PISO DE LUSA.
3.-MEJORAS EN ALIAS	4	264	MANTENIMIENTO PREVENTIVO DE IMPERMEABILIZANTE EN LOSA PRETEL Y CIRCLARES
MEJORAS EN AUDITORIO	1	65	
MEJORAS EN CURCULOS	5	115	
ESCUOLA DE ESTUDIOS SUPERIORES DE TETA DEL VOLCAN			

GLOBAL DEL PROYECTO

En proceso, Acta de Entrega-Recepcion.

5 Adecuación y mejoras del Campus Oriente

x

\$ 1,146,941.00 \$ 1,146,941.00

S

1-MURO DE CONTENCION

1 151

CONSTRUCCIÓN DE MURO DE CONTENCION Y DEMOLICION DE ELEMENTOS DE TANQUE Y CONCRETO EXISTENTE. COLOCACION DE PLANTILLA DE CONCRETO. CONSTRUCCION DE MURO DE PIEDRA CASTILLO Y CADENA DE CONCRETO ARMADO. CONSTRUCCION DE MURO DE CONTENCION. CONSISTENTE EN TENDIDO Y INVIOLACION DEL AREA. DEMOLICION DE MUROS DE TANQUE INCLUIDOS CANTONEROS Y CASTILLOS. EXCAVACION A MANO. SUMINISTRO Y RELLENO DE MATERIA. RESISTE. COLOCACION DE PLANTILLA DE CONCRETO DE MORTERO Y CARMENA. CONSTRUCCION DE MURO DE PIEDRA EN LA REGION. CONSTRUCCION DE CASTILLOS ARMADOS EN PIEDRA. RELLENO Y COMPACTACION DE SOBRES EXCAVACION CON MATERIA. RESISTE. EXCAVACION. CONSTRUCCION DE CADENA DE CONCRETO ARMADO. RELLENO CON TERRENO. COLOCACION DE DRENAJE CON TUBERIA DE POLI. COLOCACION DE MALLA CERRADA CON PUESTOS Y BARRAS SUPERIORES E INFERIORES. LIMPIEZA FINA AL TERMINAR LOS TRABAJOS.

100% 15/12/20 22/09/21

ESCUELA DE ESTUDIOS SUPERIORES DE TOTOLAPAN

1-MEJORAS EN: ALAS PREFABRICADAS

5 280

SE MEJORARAN LAS ALAS CON LA RE INVIOLACION DEL PISO EXISTENTE. ESCAFRANCADO EL PISO EXISTENTE. COLOCACION DE UN PISO DE CONCRETO ACABADO RUSTICO. COLOCACION PISO DE LOSETA DE CERAMICA PARA TRAZO PESADO ARMADO CON CEMENTO PARA LOSETA Y JUNTA DE COLOR DE 8 MIL. SE DESMONTARAN Y ALISTARAN LAS PUERTAS EXISTENTES EN SU ALTIMA PARA COLOCARLAS SE COLOCARA UNA CIERRA DE CONCRETO EN EL AREA DE LA PUERTA. LIMPIEZA FINA AL TERMINAR LOS TRABAJOS.

ESCUELA DE ESTUDIOS SUPERIORES DE TUCAPETLA

1-HABILITACION DE MODELO DE BAÑOS

1 50

SE HABILITARAN BAÑOS. COLOCANDO LOSETA DE CERAMICA EN PISO. COLOCANDO AZULEJO EN MUROS Y PAREDONES DE PINTURA. CONSTRUCCION DE SIETE PARA COLOCAR DIVISORES. COLOCACION DE MANTENEDORES, V.C. DIVISORES Y LLAVES ECONOMIZADORAS. SE REALIZARAN SALIDAS, HERRONAMIENTOS EN MUEBLES. RETALCÓN DE TUBO PLUS VALVULAS, TEE, COCÓN. COLOCACION DE TRAZOS CON BASE DE HERRERIA. TENDIDO DE PISO SERRANA. EXTENSION DE PVC. CON EXCAVACION Y RELLENO. REGISTROS. BARREROS. COLOCACION DE PUERTA Y MANIVARA DE HERRERIA. SE COLOCARAN DESPACHADORES DE PAVEL. DESPACHADORES DE JAMÓN. ASÍ COMO COLOCACION DE LAMPARAS TIPO LED. ESPUSO

TOTAL 18 1209.70

ESCUELA DE ESTUDIOS SUPERIORES DE JUQUITA

1-MANTENIMIENTO A DPLANEA PRINCIPAL

1 569

El mantenimiento a las obras del Campus Sur y Central Oriente se realizó de acuerdo al convenio 27-105243-2020, con el gobierno José Luis Trujillo Cruzales en un periodo del 15 de febrero al 27 de septiembre del 2021.

TRAZO Y INVIOLACION TOPOGRAFICA EN AREAS EXISTENTES. PROYECTO DE PISO DE CONCRETO CON MALLA CORRIDA DE 8 MIL EN ESCAMAS. EXCAVACION Y CORTE DE TERRENO. RELLENO DE MATERIA. RESISTE. TERRENO. PISO DE CONCRETO FC-300 KG/CM2. FREMEZCLADO ARMADO CON MALLA ELASTICIZADORA. ACABADO P/LOCO CON ALMADORA. CORTE CON DREJO DE SERRANO EN PISO DE CONCRETO CALAFATEO EN JUNTA DE DILATACION EN PISO DE CONCRETO A BASE DE SERRANO

En proceso. Acta de entrega recepción

2-MANTENIMIENTO A AUXILIO

1 138

DESMONTAR E CON RECUPERACION DE BUTACAS EXISTENTES. REHABILITACION Y MONTAJE DE BUTACA. DEMOLICION DE FRONTE DE CONCRETO ARMADO. EXCAVACION Y CORTE DE TERRENO. SUMINISTRO Y RELLENO DE MATERIA. RESISTE. TERRENO. COLOCACION DE MUEBLES PLASTICOS DE POLIESTIRENO. COLODO DE PISO DE CONCRETO FC-300 KG/CM2. EXCAVACION Y CORTE DE TERRENO. REHABILITACION DE OBRERON DE CONCRETO A BASE DE MARRERA DE VAPOR. SUMINISTRO Y RELLENO DE MATERIAL. RESISTE. TERRENO. COLOCACION DE PUERTA Y MANIVARA DE HERRERIA.

ESCUELA DE ESTUDIOS SUPERIORES DEL JICABERO

1-MANTENIMIENTO A ALA 11 AZOTEA

1 90

DESMONTAR E Y RETIRO DE TEJA DE BARRO CON RECUPERACION. DEMOLICION DE CHARCAN DE MORTERO Y/O CONCRETO. DESPERNAMIENTO Y RETIRO DE IMPERMEABILIZANTE PREFABRICADO EXISTENTE. COLOCACION DE CHASIS DE CONCRETO FC-300 KG/CM2. APLICACION DE ESTIMA IMPERMEABLE. PREFABRICADO EN LOSAS DE AZOTEA. COLOCACION DE TEJA DE BARRO.

2-MANTENIMIENTO A GRABADO AZOTEA

1 87

DESMONTAR E Y RETIRO DE TEJA DE BARRO CON RECUPERACION. DEMOLICION DE CHARCAN DE MORTERO Y/O CONCRETO. DESPERNAMIENTO Y RETIRO DE IMPERMEABILIZANTE PREFABRICADO EXISTENTE. COLOCACION DE CHASIS DE CONCRETO FC-300 KG/CM2. APLICACION DE ESTIMA IMPERMEABLE. PREFABRICADO EN LOSAS DE AZOTEA. COLOCACION DE TEJA DE BARRO.

3-MANTENIMIENTO A CENTRO DE COMPUTO

1 60

COLOCACION DE MURO DE TABLADO DE 10 CM DE ESPESOR A DOS CARAS. COLOCACION DE PUERTA DE ALUMINO. ANEXOS. NATURAL. COLOCACION DE TAPALDIA DE ALUMINO.

4-MANTENIMIENTO A PUERTAS

1 61

DESMONTAR LA PUERTA. CAMBIAR CERRADURA EXISTENTE. CAMBIAR BISAGRAS DE PIVOTE. CAMBIO DE PASADOR DE MANERA. COLOCACION DE PUERTA.

DESMONTAR LA PUERTA. CAMBIAR CERRADURA EXISTENTE. CAMBIAR BISAGRAS DE PIVOTE. CAMBIO DE PASADOR DE MANERA. CAMBIO DE CERRADURA EXISTENTE. CAMBIAR BISAGRAS DE PIVOTE. CAMBIO DE PASADOR DE MANERA. COLOCACION DE PUERTA.

FABRICACION Y COLOCACION DE PUERTA DE ALUMINO DE 2 HOJAS ABATIBLES DE 1.34 X 2.17 M. FABRICACION CON CRISTAL TEMPLADO CLARO DE 8 MIL DE ESPESOR POLARIZADO SIMILAR A PUERTA EXISTENTES CON MANCO DE ALUMINO TIPO PISADO DE 7". COLOR DILATACION MADERA KAL. ALAS PUERTAS EXISTENTES

FABRICACION Y COLOCACION DE PUERTA DE ALUMINO ABATIBLE FABRICADA CON CRISTAL TEMPLADO POLARIZADO DE 8 MIL DE ESPESOR. 12 MANCO DE ALUMINO TIPO PISADO DE 7". COLOR DILATACION MADERA KAL. ALAS PUERTAS EXISTENTES. CON SECCION 8.85 M. DE ANCHO X 2.17 M. DE ALTO

GLOBAL DEL PROYECTO

5. MANTENIMIENTO A EQUIPOS DE AIRE ACONDICIONADO

FABRICACIÓN Y COLOCACIÓN DE PUERTA DE
 11 HERRERA CON MOSQUETERO DE ALUMINIO.
 MANTENIMIENTO DEL POSTE QUE
 EN 2 HOJAS DE 0.96 X 2.10 M. CON MARCO Y UN
 CONTRAMARCO DE PERFIL

MANTENIMIENTO PREVENTIVO MAYOR
 CONSISTENTE EN : REVISIÓN Y LIMPIEZA
 GENERAL, REVISIÓN DE LINEAS ELÉCTRICAS,
 VERIFICAR SALIDA DE AGUA DE CONDENSADOR,
 REVISIÓN Y AJUSTE DE MOTORES, LUBRICACIÓN
 DE PARTES ; LAVADO A PRESIÓN DE
 22 SERPENTINES, TANTO DE EVAPORADOR COMO
 DEL CONDENSADOR, LAVADO DE FILTROS Y
 REPOSICIÓN DE ACUERDO AL CASO, REVISIÓN Y
 APRIETE DE CONEXIONES ELÉCTRICAS, REVISIÓN
 DE PRESIÓN DEL SISTEMA, NIVELAR CARGA
 REFRIGERANTE, LUBRICACIÓN DE PARTES EN
 ALTA Y BAJA PRESIÓN, INCLUYE FUSIBLES

MANTENIMIENTO PREVENTIVO MAYOR
 CONSISTENTE EN : REVISIÓN Y LIMPIEZA
 GENERAL, REVISIÓN DE LINEAS ELÉCTRICAS,
 VERIFICAR SALIDA DE AGUA DE CONDENSADOR,
 REVISIÓN Y AJUSTE DE MOTORES, LUBRICACIÓN
 DE PARTES ; LAVADO A PRESIÓN DE
 24 SERPENTINES, TANTO DE EVAPORADOR COMO
 DEL CONDENSADOR, LAVADO DE FILTROS Y
 REPOSICIÓN DE ACUERDO AL CASO, REVISIÓN Y
 APRIETE DE CONEXIONES ELÉCTRICAS, REVISIÓN
 DE PRESIÓN DEL SISTEMA, NIVELAR CARGA
 REFRIGERANTE, LUBRICACIÓN DE PARTES EN
 ALTA Y BAJA PRESIÓN, INCLUYE FUSIBLES

MANTENIMIENTO PREVENTIVO MAYOR
 CONSISTENTE EN : REVISIÓN Y LIMPIEZA
 GENERAL, REVISIÓN DE LINEAS ELÉCTRICAS,
 VERIFICAR SALIDA DE AGUA DE CONDENSADOR,
 REVISIÓN Y AJUSTE DE MOTORES, LUBRICACIÓN
 DE PARTES ; LAVADO A PRESIÓN DE
 26 SERPENTINES, TANTO DE EVAPORADOR COMO
 DEL CONDENSADOR, LAVADO DE FILTROS Y
 REPOSICIÓN DE ACUERDO AL CASO, REVISIÓN Y
 APRIETE DE CONEXIONES ELÉCTRICAS, REVISIÓN
 DE PRESIÓN DEL SISTEMA, NIVELAR CARGA
 REFRIGERANTE, LUBRICACIÓN DE PARTES EN
 ALTA Y BAJA PRESIÓN, INCLUYE FUSIBLES

MANTENIMIENTO PREVENTIVO MAYOR
 CONSISTENTE EN : REVISIÓN Y LIMPIEZA
 GENERAL, REVISIÓN DE LINEAS ELÉCTRICAS,
 VERIFICAR SALIDA DE AGUA DE CONDENSADOR,
 REVISIÓN Y AJUSTE DE MOTORES, LUBRICACIÓN
 DE PARTES ; LAVADO A PRESIÓN DE
 28 SERPENTINES, TANTO DE EVAPORADOR COMO
 DEL CONDENSADOR, LAVADO DE FILTROS Y
 REPOSICIÓN DE ACUERDO AL CASO, REVISIÓN Y
 APRIETE DE CONEXIONES ELÉCTRICAS, REVISIÓN
 DE PRESIÓN DEL SISTEMA, NIVELAR CARGA
 REFRIGERANTE, LUBRICACIÓN DE PARTES EN
 ALTA Y BAJA PRESIÓN, INCLUYE FUSIBLES

MANTENIMIENTO PREVENTIVO MAYOR
 CONSISTENTE EN : REVISIÓN Y LIMPIEZA
 GENERAL, REVISIÓN DE LINEAS ELÉCTRICAS,
 VERIFICAR SALIDA DE AGUA DE CONDENSADOR,
 REVISIÓN Y AJUSTE DE MOTORES, LUBRICACIÓN
 DE PARTES ; LAVADO A PRESIÓN DE
 30 SERPENTINES, TANTO DE EVAPORADOR COMO
 DEL CONDENSADOR, LAVADO DE FILTROS Y
 REPOSICIÓN DE ACUERDO AL CASO, REVISIÓN Y
 APRIETE DE CONEXIONES ELÉCTRICAS, REVISIÓN
 DE PRESIÓN DEL SISTEMA, NIVELAR CARGA
 REFRIGERANTE, LUBRICACIÓN DE PARTES EN
 ALTA Y BAJA PRESIÓN, INCLUYE FUSIBLES

MANTENIMIENTO PREVENTIVO MAYOR
 CONSISTENTE EN : REVISIÓN Y LIMPIEZA
 GENERAL, REVISIÓN DE LINEAS ELÉCTRICAS,
 VERIFICAR SALIDA DE AGUA DE CONDENSADOR,
 REVISIÓN Y AJUSTE DE MOTORES, LUBRICACIÓN
 DE PARTES ; LAVADO A PRESIÓN DE
 32 SERPENTINES, TANTO DE EVAPORADOR COMO
 DEL CONDENSADOR, LAVADO DE FILTROS Y
 REPOSICIÓN DE ACUERDO AL CASO, REVISIÓN Y
 APRIETE DE CONEXIONES ELÉCTRICAS, REVISIÓN
 DE PRESIÓN DEL SISTEMA, NIVELAR CARGA
 REFRIGERANTE, LUBRICACIÓN DE PARTES EN
 ALTA Y BAJA PRESIÓN, INCLUYE FUSIBLES

MANTENIMIENTO PREVENTIVO MAYOR
 CONSISTENTE EN : REVISIÓN Y LIMPIEZA
 GENERAL, REVISIÓN DE LINEAS ELÉCTRICAS,
 VERIFICAR SALIDA DE AGUA DE CONDENSADOR,
 REVISIÓN Y AJUSTE DE MOTORES, LUBRICACIÓN
 DE PARTES ; LAVADO A PRESIÓN DE
 34 SERPENTINES, TANTO DE EVAPORADOR COMO
 DEL CONDENSADOR, LAVADO DE FILTROS Y
 REPOSICIÓN DE ACUERDO AL CASO, REVISIÓN Y
 APRIETE DE CONEXIONES ELÉCTRICAS, REVISIÓN
 DE PRESIÓN DEL SISTEMA, NIVELAR CARGA
 REFRIGERANTE, LUBRICACIÓN DE PARTES EN
 ALTA Y BAJA PRESIÓN, INCLUYE FUSIBLES

MANTENIMIENTO PREVENTIVO MAYOR
 CONSISTENTE EN : REVISIÓN Y LIMPIEZA
 GENERAL, REVISIÓN DE LINEAS ELÉCTRICAS,
 VERIFICAR SALIDA DE AGUA DE CONDENSADOR,
 REVISIÓN Y AJUSTE DE MOTORES, LUBRICACIÓN
 DE PARTES ; LAVADO A PRESIÓN DE
 36 SERPENTINES, TANTO DE EVAPORADOR COMO
 DEL CONDENSADOR, LAVADO DE FILTROS Y
 REPOSICIÓN DE ACUERDO AL CASO, REVISIÓN Y
 APRIETE DE CONEXIONES ELÉCTRICAS, REVISIÓN
 DE PRESIÓN DEL SISTEMA, NIVELAR CARGA
 REFRIGERANTE, LUBRICACIÓN DE PARTES EN
 ALTA Y BAJA PRESIÓN, INCLUYE FUSIBLES

MANTENIMIENTO PREVENTIVO MAYOR
 CONSISTENTE EN : REVISIÓN Y LIMPIEZA
 GENERAL, REVISIÓN DE LINEAS ELÉCTRICAS,
 VERIFICAR SALIDA DE AGUA DE CONDENSADOR,
 REVISIÓN Y AJUSTE DE MOTORES, LUBRICACIÓN
 DE PARTES ; LAVADO A PRESIÓN DE
 38 SERPENTINES, TANTO DE EVAPORADOR COMO
 DEL CONDENSADOR, LAVADO DE FILTROS Y
 REPOSICIÓN DE ACUERDO AL CASO, REVISIÓN Y
 APRIETE DE CONEXIONES ELÉCTRICAS, REVISIÓN
 DE PRESIÓN DEL SISTEMA, NIVELAR CARGA
 REFRIGERANTE, LUBRICACIÓN DE PARTES EN
 ALTA Y BAJA PRESIÓN, INCLUYE FUSIBLES

MANTENIMIENTO PREVENTIVO MAYOR
 CONSISTENTE EN : REVISIÓN Y LIMPIEZA
 GENERAL, REVISIÓN DE LINEAS ELÉCTRICAS,
 VERIFICAR SALIDA DE AGUA DE CONDENSADOR,
 REVISIÓN Y AJUSTE DE MOTORES, LUBRICACIÓN
 DE PARTES ; LAVADO A PRESIÓN DE
 40 SERPENTINES, TANTO DE EVAPORADOR COMO
 DEL CONDENSADOR, LAVADO DE FILTROS Y
 REPOSICIÓN DE ACUERDO AL CASO, REVISIÓN Y
 APRIETE DE CONEXIONES ELÉCTRICAS, REVISIÓN
 DE PRESIÓN DEL SISTEMA, NIVELAR CARGA
 REFRIGERANTE, LUBRICACIÓN DE PARTES EN
 ALTA Y BAJA PRESIÓN, INCLUYE FUSIBLES

MANTENIMIENTO PREVENTIVO MAYOR
 CONSISTENTE EN : REVISIÓN Y LIMPIEZA
 GENERAL, REVISIÓN DE LINEAS ELÉCTRICAS,
 VERIFICAR SALIDA DE AGUA DE CONDENSADOR,
 REVISIÓN Y AJUSTE DE MOTORES, LUBRICACIÓN
 DE PARTES ; LAVADO A PRESIÓN DE
 42 SERPENTINES, TANTO DE EVAPORADOR COMO
 DEL CONDENSADOR, LAVADO DE FILTROS Y
 REPOSICIÓN DE ACUERDO AL CASO, REVISIÓN Y
 APRIETE DE CONEXIONES ELÉCTRICAS, REVISIÓN
 DE PRESIÓN DEL SISTEMA, NIVELAR CARGA
 REFRIGERANTE, LUBRICACIÓN DE PARTES EN
 ALTA Y BAJA PRESIÓN, INCLUYE FUSIBLES

COLOCACIÓN Y CONEXIÓN DE FOCO LED 40
 WATTS A POSTE EXISTENTE DE 4.00 M. DE
 ALTA. MANTENIMIENTO DEL POSTE QUE
 CONSISTE EN RETIRO DE PANTALLAS O MÓDULOS
 PROTECTORAS PARA LIMPIEZA A DETALLE Y
 COLOCACIÓN, LAVADO DE POSTE, APLICACIÓN DE
 PINTURA ANTICORROSIÓN Y PINTURA ESMALTE

6 Mantenimiento del
 Campus Sur y del
 Campus Poniente

X

\$

1,750,000.00 \$ 1,749,554.85 \$ 445.15

5. MANTENIMIENTO A ILUMINACIÓN
 EXTERIOR

14

ESCUELA DE ESTUDIOS SUPERIORES DE MACATLÁN		
1.-FACHADA PRINCIPAL Y LATERALES	1	<p>DESMONTE DE PROTECCIONES DE HERRIERA EN 117 VENTANAS, REMPLAZO CON CIELOS EN ANCLAJES, CUBRIMOS, REJES DE BOQUILAS CON MORTERO CEMENTO-ARENA.</p> <p>FABRICACIÓN Y COLOCACIÓN DE PROTECCIONES METÁLICAS P-1 DE 2.10 M. DE ALTURA Y 1.80 M. DE ANCHO. FABRICACIÓN DE PROTECCIONES METÁLICAS DE 2.10 M. DE ALTURA Y 1.80 M. DE ANCHO. A BASE DE MARCO PERIMETRAL DE SOLERA ENMEJALDO VERTICAL CON REDONDO, 4 BARRAS HORIZONTALES DE SOLERA Y 22 ANILLOS DE SOLERA, CON PRIMER, PINTURA ESMALTE.</p> <p>FABRICACIÓN Y COLOCACIÓN DE PROTECCIONES METÁLICAS P-3 DE 2.10 M. DE ALTURA Y 1.80 M. DE ANCHO. FABRICACIÓN DE PROTECCIONES METÁLICAS DE 2.10 M. DE ALTURA Y 1.80 M. DE ANCHO. A BASE DE MARCO PERIMETRAL DE SOLERA ENMEJALDO VERTICAL CON REDONDO, 4 BARRAS HORIZONTALES DE SOLERA Y 18 ANILLOS DE SOLERA, CON PRIMER, PINTURA ESMALTE.</p>
2.-ALDITORIO	1	<p>FABRICACIÓN Y COLOCACIÓN DE PROTECCIONES METÁLICAS P-3 DE 2.09 M. DE ALTURA Y 1.80 M. DE ANCHO.</p> <p>SE COLOCAN LAS PROTECCIONES P-1 Y P-2 POR LA MODIFICACIÓN DE UBICACIÓN EN LAS 197 VENTANAS. FABRICACIÓN Y COLOCACIÓN DE PROTECCIONES METÁLICAS P-4 DE 1.77 M. DE ALTURA Y 1.30 M. DE ANCHO.</p> <p>197 DESMONTAJE Y RETIRO DE PUERTA DE ALUMINO</p>
	1	<p>FABRICACIÓN Y COLOCACIÓN DE PUERTA DE EMERGENCIA A BASE DE ALUMINO BLANCO Y TABLERO DE OJEA DE 1.80 X 2.34 M. DE ALTURA. FABRICACIÓN Y COLOCACIÓN DE PUERTA DE EMERGENCIA CON DOS ABATIMIENTOS, A BASE DE ALUMINO BLANCO DE 31" TABLERO DE OJEA UNA CASA DE 1.80 X 2.34 M., CON 2 BARRAS ANTI-PANICO HORIZONTALES, VINCULOS, EMPUJONES, MARCO Y REFUERZO HORIZONTAL DE ALUMINO, COMBINADA, BISAGRAS HORIZONTALES, SELLADO PERIMETRAL.</p>
3.-SALA DE COMPUTO	1	<p>SE COLOCAN LAS PROTECCIONES P-1 Y P-2 POR LA MODIFICACIÓN DE UBICACIÓN EN LAS 85 VENTANAS. FABRICACIÓN Y COLOCACIÓN DE PROTECCIONES METÁLICAS P-5 DE 2.08 M. DE ALTURA Y 0.70 M. DE ANCHO.</p> <p>FABRICACIÓN Y COLOCACIÓN DE PROTECCIONES METÁLICAS P-6 DE 2.10 M. DE ALTURA Y 1.80 M. DE ANCHO.</p>
4.-BIBLIOTECA	1	<p>FABRICACIÓN Y COLOCACIÓN DE PROTECCIONES METÁLICAS P-4 DE 2.10 M. DE ALTURA Y 1.80 M. DE ANCHO.</p> <p>SE MODIFICAN LOS ALCANCES DEL CONCEPTO EN RELACIÓN A APLICACIÓN DE PINTURA EN BIBLIOTECA, ORDENANDO LAS NECESIDADES PARA EL MANTENIMIENTO DE LOS ESPACIOS ACADÉMICOS POR LO ANTERIOR, SE CONTEMPLA LA COLOCACIÓN DE 2 PROTECCIONES DE HERRIERA DESMONTAJE DE PROTECCIONES DE HERRIERA.</p>
ESCUELA DE ESTUDIOS SUPERIORES DE TETZALA		
1.-FACHADA PRINCIPAL Y LATERALES	1	<p>SE MODIFICAN LOS ALCANCES DE LOS CONCEPTOS EN RELACIÓN A APLICACIÓN DE PINTURA EN BIBLIOTECA Y DESMONTAJE DE PROTECCIONES DE HERRIERA, DERIVADO DE LAS NECESIDADES PARA EL MANTENIMIENTO DE LOS ESPACIOS ACADÉMICOS POR LO ANTERIOR, SE CONTEMPLA LA COLOCACIÓN DE 2 PROTECCIONES DE HERRIERA DESMONTAJE DE PROTECCIONES DE HERRIERA.</p> <p>FABRICACIÓN Y COLOCACIÓN DE PROTECCIONES METÁLICAS P-1 DE 2.10 M. DE ALTURA Y 1.80 M. DE ANCHO. FABRICACIÓN DE PROTECCIONES METÁLICAS DE 2.10 M. DE ALTURA Y 1.80 M. DE ANCHO. A BASE DE MARCO PERIMETRAL DE SOLERA ENMEJALDO VERTICAL CON REDONDO, 4 BARRAS HORIZONTALES DE SOLERA Y 22 ANILLOS DE SOLERA, CON PRIMER, PINTURA ESMALTE.</p> <p>FABRICACIÓN Y COLOCACIÓN DE PROTECCIONES METÁLICAS P-3 DE 2.10 M. DE ALTURA Y 1.80 M. DE ANCHO. FABRICACIÓN DE PROTECCIONES METÁLICAS DE 2.10 M. DE ALTURA Y 1.80 M. DE ANCHO. A BASE DE MARCO PERIMETRAL DE SOLERA ENMEJALDO VERTICAL CON REDONDO, 4 BARRAS HORIZONTALES DE SOLERA Y 18 ANILLOS DE SOLERA, CON PRIMER, PINTURA ESMALTE.</p>
2.-ALDITORIO	1	<p>SE COLOCAN LAS PROTECCIONES P-1 Y P-2 POR LA MODIFICACIÓN DE UBICACIÓN EN LAS 197 VENTANAS. FABRICACIÓN Y COLOCACIÓN DE PROTECCIONES METÁLICAS P-3 DE 2.09 M. DE ALTURA Y 1.80 M. DE ANCHO.</p> <p>FABRICACIÓN Y COLOCACIÓN DE PROTECCIONES METÁLICAS P-4 DE 1.77 M. DE ALTURA Y 1.30 M. DE ANCHO.</p> <p>197 DESMONTAJE Y RETIRO DE PUERTA DE ALUMINO</p>
	1	<p>FABRICACIÓN Y COLOCACIÓN DE PUERTA DE EMERGENCIA A BASE DE ALUMINO BLANCO Y TABLERO DE OJEA DE 1.80 X 2.34 M. DE ALTURA. FABRICACIÓN Y COLOCACIÓN DE PUERTA DE EMERGENCIA CON DOS ABATIMIENTOS, A BASE DE ALUMINO BLANCO DE 31" TABLERO DE OJEA UNA CASA DE 1.80 X 2.34 M., CON 2 BARRAS ANTI-PANICO HORIZONTALES, VINCULOS, EMPUJONES, MARCO Y REFUERZO HORIZONTAL DE ALUMINO, COMBINADA, BISAGRAS HORIZONTALES, SELLADO PERIMETRAL.</p>
3.-SALA DE COMPUTO	1	<p>SE COLOCAN LAS PROTECCIONES P-1 Y P-2 POR LA MODIFICACIÓN DE UBICACIÓN EN LAS 85 VENTANAS. FABRICACIÓN Y COLOCACIÓN DE PROTECCIONES METÁLICAS P-5 DE 2.08 M. DE ALTURA Y 0.70 M. DE ANCHO.</p> <p>FABRICACIÓN Y COLOCACIÓN DE PROTECCIONES METÁLICAS P-6 DE 2.10 M. DE ALTURA Y 1.80 M. DE ANCHO.</p>
4.-BIBLIOTECA	1	<p>FABRICACIÓN Y COLOCACIÓN DE PROTECCIONES METÁLICAS P-4 DE 2.10 M. DE ALTURA Y 1.80 M. DE ANCHO.</p> <p>SE MODIFICAN LOS ALCANCES DE LOS CONCEPTOS EN RELACIÓN A APLICACIÓN DE PINTURA EN BIBLIOTECA Y DESMONTAJE DE PROTECCIONES DE HERRIERA, DERIVADO DE LAS NECESIDADES PARA EL MANTENIMIENTO DE LOS ESPACIOS ACADÉMICOS POR LO ANTERIOR, SE CONTEMPLA LA COLOCACIÓN DE 2 PROTECCIONES DE HERRIERA.</p>
ESCUELA DE ESTUDIOS SUPERIORES DE HAZATEPEC		

2020



DIRECCIÓN GENERAL DE EDUCACIÓN SUPERIOR UNIVERSITARIA
DIRECCIÓN DE FORTALECIMIENTO INSTITUCIONAL
SUBDIRECCIÓN DE FOMENTO INSTITUCIONAL/DEPARTAMENTO DE INFRAESTRUCTURA FÍSICA

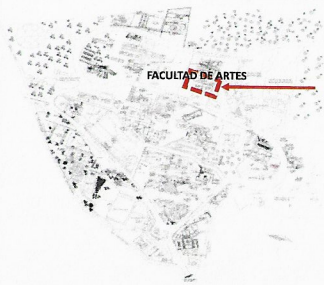
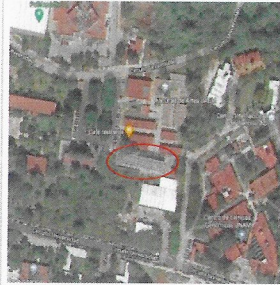
Mes reportado
Primer Trimestre 2022
(Enero-Marzo)
FECHA DE CORTE: 31/03/2022

REPORTE FOTOGRÁFICO DEL INFORME DE AVANCE MENSUAL

PRIORIDAD 1 Nombre de la obra:

Construcción de la segunda etapa para los Talleres de la Facultad de Artes de la Universidad Autónoma del Estado de Morelos (etapa final).

CROQUIS DE LOCALIZACIÓN



PLANTA BAJA

PRIMER NIVEL

SEGUNDO NIVEL

EDIFICIO No. A-81 TALLERES DE LA FACULTAD DE ARTES

UBICACIÓN DE LA OBRA O PROYECTO

Av. Universidad No. 1001 Col. Chamilpa, Cuernavaca, Mor.
C.P.62209. Cuernavaca Morelos.



UNIVERSIDAD AUTÓNOMA DEL ESTADO DE MORELOS

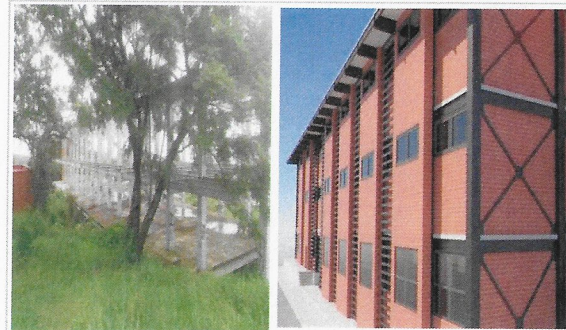
Porcentaje de avance

95%

FOTOS (ANTES)



F1: Fachada Principal



F2: Fachada Lateral

Comentarios de los trabajos realizados:

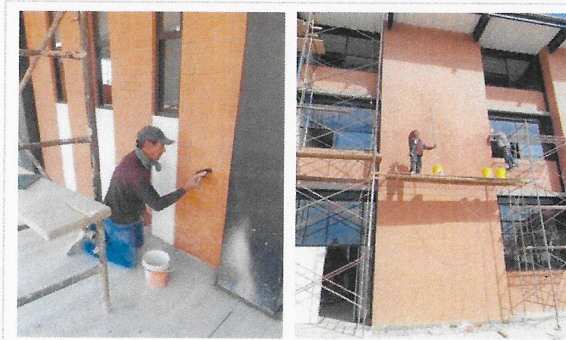
En el primer trimestre del año en curso se realizan trabajos de aplicación de pintura vinílica color blanco en plafón de pasillos, aplicación de repelente marca sika en muros vintex, aplicación de oxicroto en pisos de aulas, suministro y colocación de sellador en juntas de piso, suministro y colocación de acabado con barniz sobre oxicroto, suministro y colocación de junta constructiva horizontal en pasillos, suministro y colocación de junta constructiva vertical en pasillos, suministro y colocación de junta constructiva vertical en fachada posterior, suministro y colocación de flashing en junta constructiva de azotea, construcción de muro de contención para refuerzo de edificio, tendido de tubería de cobre para alimentación hidráulica a tinacos, excavación de terreno y construcción de muro de mampostería para plataforma, suministro y tendido de material de banco para plataforma, compactación de material de banco y nivelado para plataforma, suministro y tendido de tubo de pvc para salidas sanitarias en plataforma, suministro y tendido de malla electrosoldada en plataforma, colado con concreto premezclado de plataforma, cabado de firme de concreto premezclado en plataforma, suministro y colocación de mini split y condensadora en área de site.
NOTA: Debido a la autorización del convenio modificatorio y a las economías generadas se realizaron los trabajos de la plataforma.

VER DETALLE EN INFORME DE REPORTE DESCRIPTIVO.

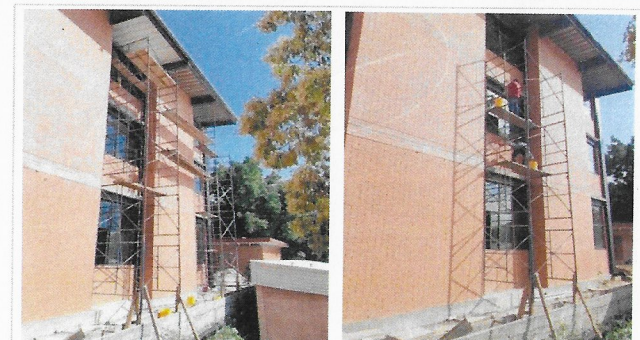
FOTOS (DURANTE)



F3: Aplicación de pintura vinílica color blanco en plafón de pasillos



F4: Aplicación de repelente marca sika en muros vintex



F5: Aplicación de repelente marca sika en muros vintex

REPORTE FOTOGRÁFICO DEL INFORME DE AVANCE MENSUAL



F6: Suministro y colocación de tarjas en barras de concreto



F7: Aplicación de oxicroto en pisos de aulas.



F8: Aplicación de oxicroto en pisos de aulas.



F9: Suministro y colocación de sellador en juntas de piso.



F10: Suministro y colocación de junta constructiva vertical en fachada posterior



F11: : Construcción de muro de contención para refuerzo de edificio



F12: Excavación de terreno y construcción de muro de mampostería para plataforma

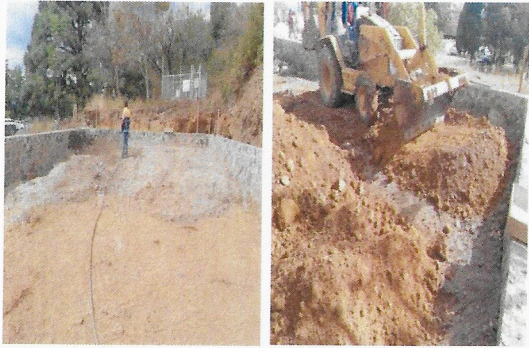


F13: Construcción de muro de contención para refuerzo de edificio



F14: Suministro y fendido de material de banco para plataforma

REPORTE FOTOGRÁFICO DEL INFORME DE AVANCE MENSUAL



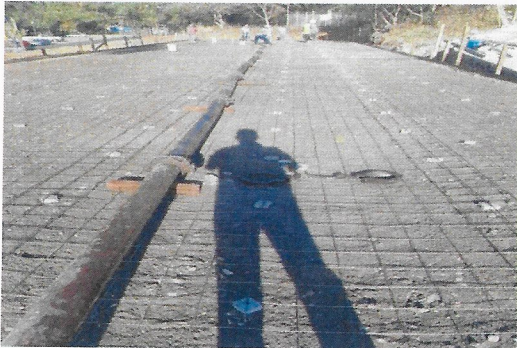
F15: Suministro y tendido de material de banco para plataforma.



F16: Construcción de muro de mampostería para plataforma.



F17: Suministro y tendido de tubo de pvc para salidas sanitarias en plataforma.



F18: Suministro y tendido de malla electrosoldada en plataforma.



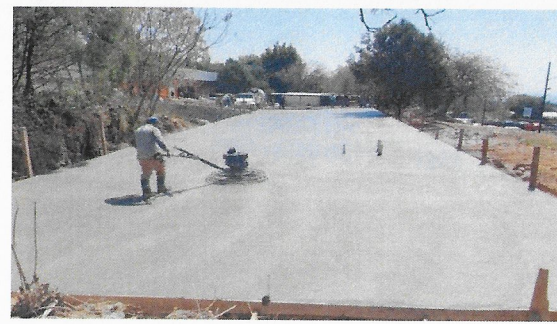
F19: Compactación de material de banco y nivelado para plataforma.



F20: Colado con concreto premezclado de plataforma.



F21: Colado con concreto premezclado de plataforma.

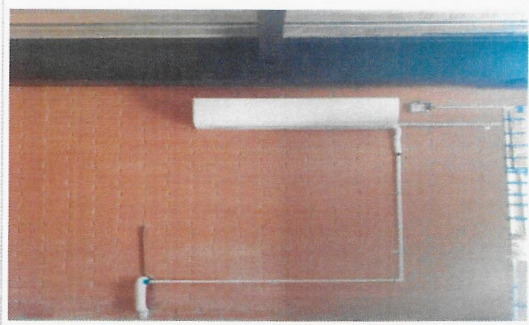


F22: Acabado de firme de concreto premezclado en plataforma.



F23: Acabado de firme de concreto premezclado en plataforma.

REPORTE FOTOGRAFICO DEL INFORME DE AVANCE MENSUAL



F24: Suministro y colocación de mini split en área de site



F25: Suministro y colocación de condensadora en losa de site

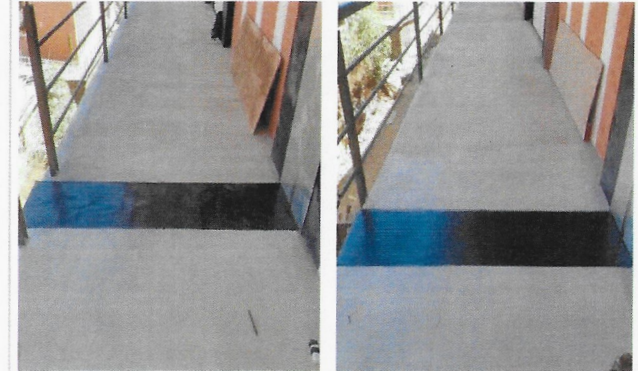
FOTOS (DESPUÉS)



F26: Suministro y colocación de sellador en juntas de piso



F27: Suministro y colocación de acabado con barniz sobre oxireto



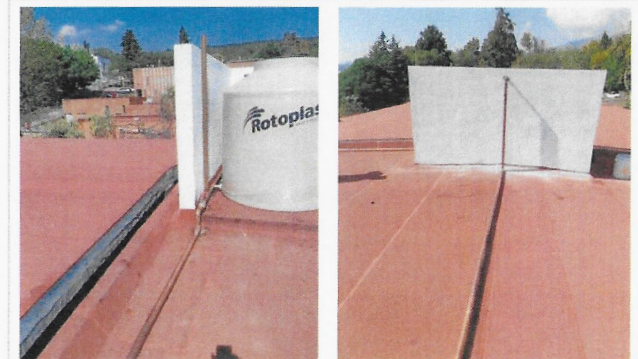
F28: Suministro y colocación de junta constructiva horizontal en pasillos



F29: Suministro y colocación de junta constructiva vertical en pasillos

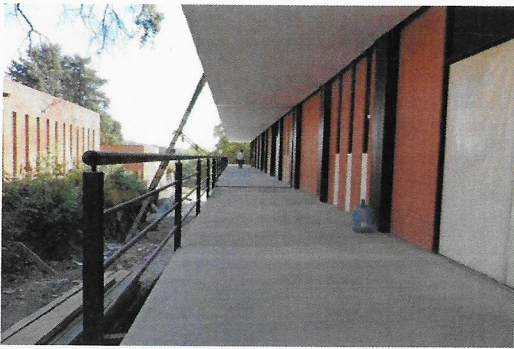


F30: Suministro y colocación de flashing en junta constructiva de azotea



F31: Tendido de tubería de cobre para alimentación hidráulica a tinacos

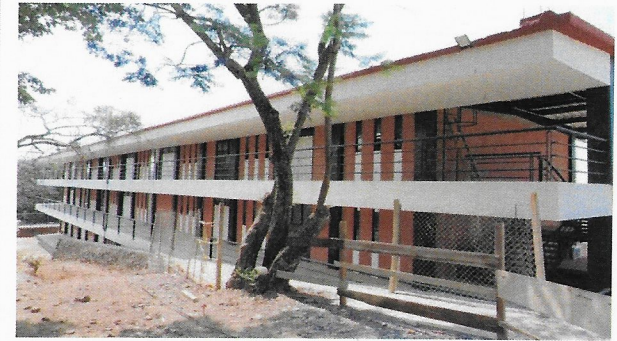
REPORTE FOTOGRAFICO DEL INFORME DE AVANCE MENSUAL



F32: Instalación de barandales de herrería, firmes de concreto en pasillos



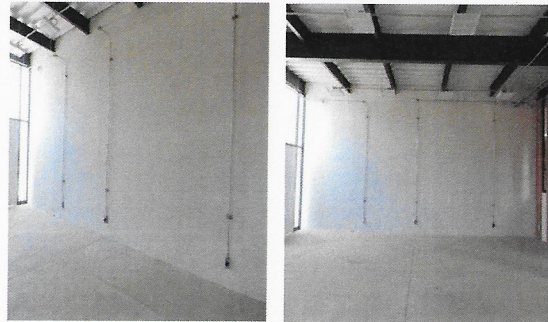
F33: Instalación de cancelería y puertas a accesos.



F34: Fachada posterior Facultad de Artes.



F35: Pasillo de concreto parte posterior de la Facultad de Artes.



F36: Instalación eléctrica, aplicación de pintura blanca.



F37: Barra y tarja de concreto.



F38: Fachada lateral de la Facultad de artes.



F39: Fachada lateral de la Facultad de artes.



F40: Fachada lateral de la Facultad de artes (Escaleras, pasillo planta alta y pasillo planta baja).

REPORTE FOTOGRÁFICO DEL INFORME DE AVANCE MENSUAL



F41: Escaleras de la Facultad de Artes (aplicación de pintura vinílica color negro).



F42: Escaleras de concreto en la Facultad de Artes.



F43: Pasillo planta alta (aplicación de pintura a barandar, piso de concreto)



F44: Suministro y colocación de acabado con barniz sobre oxireto



F45: Suministro y colocación de acabado con barniz sobre oxireto



F46: Suministro y colocación de acabado con barniz sobre oxireto



F47: Suministro y colocación de acabado con barniz sobre oxireto, aplicación de pintura vinílica color blanco, instalación de cancelería.



F48: Suministro y colocación de acabado con barniz sobre oxireto, aplicación de pintura vinílica color blanco, instalación de cancelería.



F49: Suministro y colocación de acabado con barniz sobre oxireto

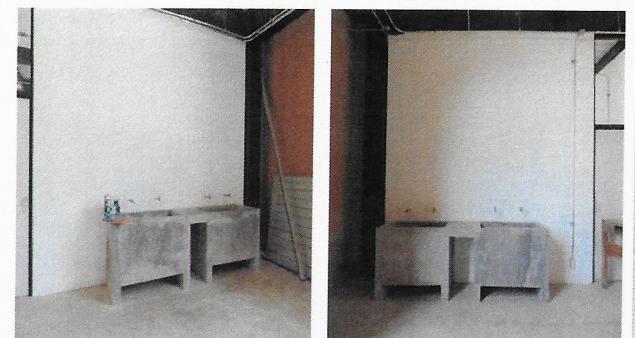
REPORTE FOTOGRAFICO DEL INFORME DE AVANCE MENSUAL



F50: Suministro y colocación de acabado con barniz sobre oxicroto, aplicación de pintura vinilica color blanco, instalación de canceleria.



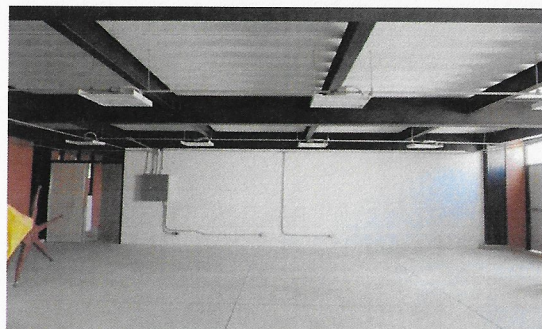
F51: Suministro y colocación de acabado con barniz sobre oxicroto, e instalación de canceleria.



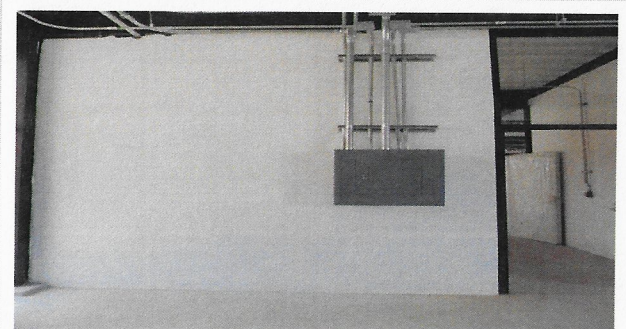
F52: Tarjas de concreto.



F53: Suministro y colocación de acabado con barniz sobre oxicroto



F54: Suministro y colocación de tablero eléctrico



F55: Suministro y colocación de tablero eléctrico



F56: Instalación de canceleria y puertas a accesos.

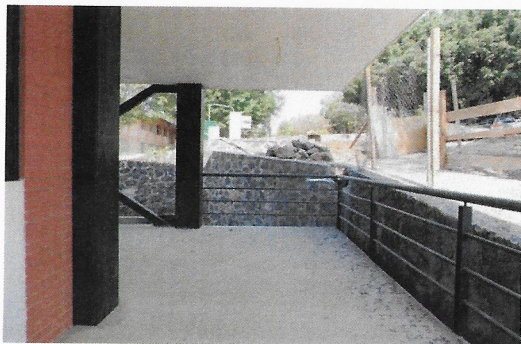


F57: Instalación de canceleria y puertas a accesos.



F58: Instalación de canceleria y puertas a accesos.

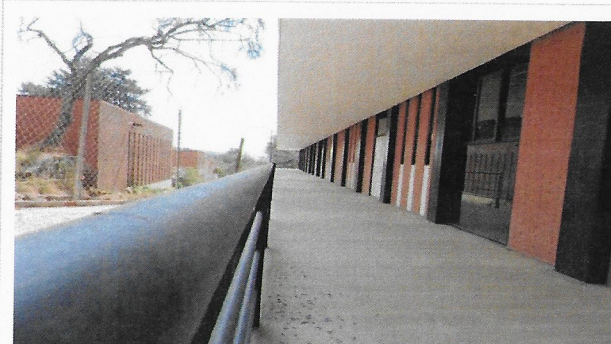
REPORTE FOTOGRÁFICO DEL INFORME DE AVANCE MENSUAL



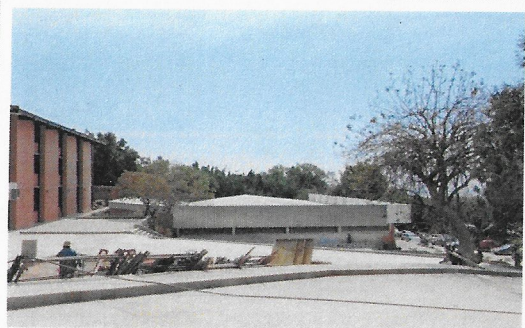
F59: Pasillo planta baja (aplicación de pintura a barandaz, piso de concreto)



F60: Pasillo planta baja (aplicación de pintura a barandaz, piso de concreto)



F61: Pasillo planta baja (aplicación de pintura a barandaz, piso de concreto)



F62: Andador de entrada principal a edificio de la Facultad de Artes.



F63: Andador de entrada principal a edificio de la Facultad de Artes.

Dr. Gustavo Urquiza Beltrán
Rector

Arq. Oscar Gabriel Lastra Fernández
Director General de Infraestructura

* Es muy importante que se anexe reporte fotográfico de todas las obras. Para ello se anexa una pestaña, se podrán copiar tantas pestañas como sea necesario. Para equipamiento, mantenimiento y adecuaciones, en especial; se recomienda que se capture la misma toma, mismo ángulo y lugar para el antes, durante y después de la obra.