



UNIVERSIDAD AUTÓNOMA DEL
ESTADO DE MORELOS

RECTORÍA

Cuernavaca, Morelos, 11 de febrero de 2021
R/028/2021

DR. ISAÍAS ELIZARRARAZ ALCARAZ
Director de Fortalecimiento Institucional
Dirección General de Educación Superior
Universitaria e Intercultural (DGESUI)
PRESENTE

En respuesta a su atento correo del día 11 de febrero del actual, relacionado con el documento en **versión PDF debidamente firmado del primero, segundo, tercero y cuarto trimestre** del reporte descriptivo del informe de avance y reporte fotográfico de los proyectos apoyados en el marco del **Fondo de Aportaciones Múltiples (FAM) ejercicio 2020** de la Universidad Autónoma del Estado de Morelos, anexo al presente los reportes descriptivos conforme a lo requerido.

Sin más por el momento, aprovecho la ocasión para enviarle un cordial saludo.



Atentamente
Por una humanidad culta

RECTORÍA


DR. GUSTAVO URQUIZA BELTRÁN
RECTOR

C.c.p. Dra. Carmen E. Rodríguez Armenta. Directora General. DGESUI. Para su conocimiento.
Dr. Álvaro Zamudio Lara. Coordinador General de Planeación y Administración. UAEM. Para su conocimiento.
Dr. Pedro Antonio Márquez Aguilar. Director General de Planeación Institucional. UAEM. Mismo Fin
Arq. Oscar Gabriel Lastra Fernández. Director General de Infraestructura. UAEM. Mismo fin.
Archivo
AZL/PAMA/ANPM

Av. Universidad 1001 Col. Chamilpa, Cuernavaca Morelos, México, 62209, 7º Piso, Torre de Rectoría,
Tel. (777) 329 70 01, 329 70 02, rectoria@uaem.mx



Una universidad de excelencia

RECTORÍA
2017-2023

Cuernavaca, Morelos, 06 de enero de 2021
DGPI/001/2021

DR. ISAÍAS ELIZARRARAZ ALCARAZ
DIRECTOR DE FORTALECIMIENTO INSTITUCIONAL
P R E S E N T E

En el marco del **Fondo de Aportaciones Múltiples (FAM)** hago llegar a Usted de manera electrónica los informes de avance de obra e informes descriptivos correspondientes al cuarto trimestre (octubre, noviembre y diciembre) 2020 de la institución.

- **Informe FAM 2015**, correspondiente al cuarto trimestre de 2020 en formato Excel.
- **Informe FAM 2016**, correspondiente al cuarto trimestre de 2020 en formato Excel, así como la documentación respectiva.
- **Reporte descriptivo de avance y reporte fotográfico FAM 2019**, correspondiente al cuarto trimestre de 2020 en formato Excel, así como documentación respectiva.
- **Reporte descriptivo de avance y reporte fotográfico FAM 2020**, correspondiente al cuarto trimestre de 2020 en formato Excel, así como documentación respectiva.

Dichos informes han sido enviados en los tiempos establecidos a las cuentas de correo electrónico: isaias.elizarraz@nube.sep.gob.mx, rocio@nube.sep.gob.mx y cenrique.sanchez@nube.sep.gob.mx.

Sin otro particular, aprovecho la ocasión para enviarle un cordial saludo.

Atentamente
Por una humanidad culta

DR. PEDRO ANTONIO MÁRQUEZ AGUILAR
DIRECTOR GENERAL DE PLANEACIÓN INSTITUCIONAL

C.c.p. Dra. Carmen Enedina Rodríguez Armenta. - Directora General de Educación Superior Universitaria. Para su conocimiento.
Dr. Gustavo Urquiza Beltrán. - Rector. Mismo fin.
Dr. Alvaro Zamudio Lara. - Coordinador General de Planeación y Administración. Mismo fin.
Archivo.

PAMA/ANPM/

Av. Universidad 1001 Col. Chamilpa, Cuernavaca Morelos, México, 62209, Piso 2 Torre de Rectoría Tel. (777) 329 7031
dgp@uaem.mx



UNIVERSIDAD AUTÓNOMA DEL
ESTADO DE MORELOS

Se expide el presente documento firmado electrónicamente de conformidad con el ACUERDO GENERAL PARA LA CONTINUIDAD DEL FUNCIONAMIENTO DE LA UNIVERSIDAD AUTÓNOMA DEL ESTADO DE MORELOS DURANTE LA EMERGENCIA SANITARIA PROVOCADA POR EL VIRUS SARS-COV2 (COVID-19) emitido el 27 de abril del 2020.

El presente documento cuenta con la firma electrónica UAEM del funcionario universitario competente, amparada por un certificado vigente a la fecha de su elaboración y es válido de conformidad con los LINEAMIENTOS EN MATERIA DE FIRMA ELECTRÓNICA PARA LA UNIVERSIDAD AUTÓNOMA DE ESTADO DE MORELOS emitidos el 13 de noviembre del 2019 mediante circular No. 32.

Sello electrónico

PEDRO ANTONIO MARQUEZ AGUILAR | Fecha:2021-01-07 14:45:20 | Firmante

cHc8/KtsPZS14utslkvPCyEKPZT w6FVUSLD2QrZ7p59vxw+6zVyLA0ylCHlIhePctawuy+LtHJoeBq2h7ITwQ/fg3Lzc0SdA4oQ8p9B8pt1jYATsgfH1DkuOgRxWeNzNjGfp4dzEDYNT
qWk+49sp4od/BAwnJya1ds20kKsogAqs01/jq41ySVLyARJOrv+/YyMJk7SUVdogaBH6Pz4jtNIAaLMvtspTrbFwOZMHbUyxPei3zS/GbrcyTax16i4xviKrYRRKpNiDkHzaAKxu/h7
REGJrIRutSzEDVha9HpNx12vTSVx08GHDNb9GtElwz+PjIm6UzpOrNVgaH7dFw==

Puede verificar la autenticidad del documento en la siguiente dirección electrónica o
escaneando el código QR ingresando la siguiente clave:



SH2tRN

<https://efirma.uaem.mx/noRepudio/tdCmFyLbzxzI0CzQHnEkzCc2N7WIDKuV>



1. MANTENIMIENTO A ESTRUCTURA PRINCIPAL	<p>SE DARÁ MANTENIMIENTO CONDICIONANDO TRAZO Y REVELACION PISO DE PISO DE CONCRETO. COLOCACION DE ANCLAJES DE VALLA ENRIQUICION. RELLENO CON MATERIA. DE BARRIL COLADO DE PISO DE CONCRETO ARMADO FORMALLA ELECTRODOLADA. CORTES DE PISO DE CONCRETO CALAFATEO DE JUNTAS</p>	<p>TRAZO Y REVELACION TOPOGRAFICA EN AREA EXISTENTES. PUESTOS DE PISO DE CONCRETO CON MALLA Y CUELLO. COLOCACION DE ANCLAJES DE VALLA FORMALLA DE 3" EN ESCADERA. RECONSTRUCCION Y CORTES DE TERRENO. RELLENO DE MATERIAL INHETE TEPETATE CALIENTE. PISO DE CONCRETO F-205 8/10 CM. PREMEDLADO. ARMADO CON MALLA ELECTRODOLADA. ACABADO PALDO CON ALUMINUM. CORTES CON BARRIL DE SUMINTE EN PISO DE CONCRETO CALAFATEO EN JUNTAS DE SEPARACION EN PISO DE CONCRETO A BASE DE SEA 850</p>
2. MANTENIMIENTO A AUGITORIO	<p>SE DARÁ MANTENIMIENTO CONDICIONANDO EL DESMONTAJE Y MANTENIMIENTO DE BIFURCAS. DEMOLICION DE FIRME EXISTENTE Y CORTES DE TERRENO. RELLENO CON MATERIAL DE BARRIL. COLADO DE PISO DE CONCRETO ARMADO CON MALLA ELECTRODOLADA.</p>	<p>DESMONTAJE CON REUPERACION DE BIFURCAS EXISTENTES. REPARACION Y MONTAJE DE BIFURCA. DEMOLICION DE FIRME DE CONCRETO ARMADO. EXISTENTE Y CORTES DE TERRENO. SUMINISTRO Y RELLENO DE MATERIAL INHETE TEPETATE CALIENTE. COLOCACION DE MEMBRANA PLASTICA POLIESTIRENO COLADO DE PISO DE CONCRETO F-205 8/10 CM. EXISTENTE Y CORTES DE TERRENO. IMPERMEABILIZACION DE CONCRETO A BASE DE BARRERA DE LAMPON. SUMINISTRO Y RELLENO DE MATERIAL INHETE TEPETATE CALIENTE</p>
ESCUELA DE ESTUDIOS SUPERIORES DEL AGUERO		
1. MANTENIMIENTO A ALA 11 AZOTEA	<p>SE DARÁ MANTENIMIENTO A LA AZOTEA DE LA ALA RETIRANDO EL IMPERMEABILIZANTE EXISTENTE Y COLANDO IMPERMEABILIZANTE PREPARADO NUEVO</p>	<p>DESMONTAJE Y RETIRO DE TEJA DE BARRIL CON REUPERACION DEMOLICION DE CHAPLAN DE MORTERO Y/O CONCRETO. DESPERMEADO Y PESTO DE IMPERMEABILIZANTE PREPARADO EXISTENTE. COLOCACION DE CHAPLAN DE CONCRETO F-205 8/10 CM. APLICACION DE SISTEMA IMPERMEABLE PREPARADO EN LOCAL DE AZOTEA. COLOCACION DE TEJA DE BARRIL</p>
2. MANTENIMIENTO A GABAS AZOTEA	<p>SE DARÁ MANTENIMIENTO A LA AZOTEA DEL GABASO. RETIRANDO EL IMPERMEABILIZANTE EXISTENTE Y COLANDO IMPERMEABILIZANTE PREPARADO NUEVO</p>	<p>DESMONTAJE Y RETIRO DE TEJA DE BARRIL CON REUPERACION DEMOLICION DE CHAPLAN DE MORTERO Y/O CONCRETO. DESPERMEADO Y RETIRO DE IMPERMEABILIZANTE PREPARADO EXISTENTE. COLOCACION DE CHAPLAN DE CONCRETO F-205 8/10 CM. APLICACION DE SISTEMA IMPERMEABLE PREPARADO EN LOCAL DE AZOTEA. COLOCACION DE TEJA DE BARRIL</p>
3. MANTENIMIENTO A CENTRO DE COMPUTO	<p>SE CAMBIARAN TAPAS DE CONTACTOS GABASAS DE ENFERMERA MARI. TALLABOCA Y COLOCAR GABAS DE ALUMINO</p>	<p>COLOCACION DE MURTO DE TALLABOCA DE 10 CM DE ESPESOR A SOLO GABAS. COLOCACION DE PUNTERA DE ALUMINO ANODIZADO NATURAL. COLOCACION DE TAPAS GABAS DE ALUMINO</p>
4. MANTENIMIENTO A PUERTAS	<p>61 MANTENIMIENTO DE PUERTA DE ALUMINO DE ACCESO PRINCIPAL</p>	<p>DESMONTAR LA PUERTA. CAMBIAR CERRADURA EXISTENTE. CAMBIAR BOLSAS DE PUENTE. CAMBIO DE PASADOR DE MARCHA. COLOCACION DE PUERTA</p>
	<p>14 MANTENIMIENTO DE PUERTA DE ALUMINO SALIDA POSTERIOR QUISERA</p>	<p>DESMONTAR LA PUERTA. CAMBIAR CERRADURA EXISTENTE. CAMBIAR BOLSAS DE PUENTE. CAMBIO DE PASADOR DE MARCHA. CAMBIAR 2 CRISTALES COMPARTIMENTADO. COLOCACION DE PUERTA</p>
	<p>61 MANTENIMIENTO DE PUERTA DE ALUMINO EN ALA 11</p>	<p>DESMONTAR LA PUERTA. CAMBIAR CERRADURA EXISTENTE. CAMBIAR BOLSAS DE PUENTE. CAMBIO DE PASADOR DE MARCHA. COLOCACION DE PUERTA</p>
	<p>36 CAMBIO DE PUERTA DE ALUMINO EN SALIDA POSTERIOR DERECHA</p>	<p>FABRICACION Y COLOCACION DE PUERTA DE ALUMINO DE 70 CM DE ANCHURA DE 1.84 X 2.17 M. FABRICACION CON CRISTAL TEMPLADO CLARO DE 8 MM DE ESPESOR. PULCRITUDINAR PUERTAS EXISTENTES CON MARCO DE ALUMINO TPO. PUNTERA DE 3" COLAR Y UNICACION MADERA IGUAL A LAS PUERTAS EXISTENTES</p>
	<p>12 CAMBIO DE PUERTA DE ALUMINO EN MODULO DE SANITARIOS</p>	<p>FABRICACION Y COLOCACION DE PUERTA DE ALUMINO ABATIBLE FABRICADA CON CRISTAL TEMPLADO POLARIZADO DE 8 MM DE ESPESOR. MARCO DE ALUMINO TPO. PUNTERA DE 3" COLAR Y UNICACION MADERA IGUAL A LAS PUERTAS EXISTENTES. CON SECCION 888 M DE ANCHO X 2.17 M DE ALTO</p>
	<p>100 CAMBIO DE PUERTA MOSQUETERA DE VENTANA EN CASITENA</p>	<p>FABRICACION Y COLOCACION DE PUERTA DE HERRERIA CON MONTAJE DE ALUMINO. ABATIBLE DE 1.84 X 2.17 M DE ALTIMA. CRISTAL EN LOCAL DE 88 X 2.10 M CON MARCO Y UN CENTRAL CON TUBULAR CUADRO DE 1.100 CONTRAMARCO DE PERFIL</p>
5. MANTENIMIENTO A EQUIPOS DE AIRE ACONDICIONADO	<p>MANTENIMIENTO PREVENTIVO MAIOR CONSISTENTE EN REVISION Y LIMPIEZA GENERAL. REVISION DE LINEAS ELECTRICAS. VERIFICAR SALIDA DE AGUA DE CONDENSADOS. REVISION Y AJUSTE DE MOTORES. LUBRICACION DE PARTES. LARGO A PRESION DE SOPORTES. TANTO DE EVAPORADOR COMO DEL CONDENSADOR. LAVADO DE FILTROS Y REPOSICION DE AGUIERO AL CASO. REVISION Y AJUSTE DE CONEXIONES ELECTRICAS. REVISION DE PRESION DEL SISTEMA. MANTENIMIENTO DE PARTES EN ALTA Y BAJA PRESION. REVISION DE FUERTES</p>	
	<p>22 MANTENIMIENTO PREVENTIVO MAIOR A UNIDAD DE AIRE ACONDICIONADO MODELO ORANGE COP217 1 TN 12000 BTU. (DIRECCION)</p>	
	<p>24 MANTENIMIENTO PREVENTIVO MAIOR A UNIDAD DE AIRE ACONDICIONADO MODELO ORANGE COP217 1 TN 12000 BTU. (UBICACION)</p>	
	<p>36 MANTENIMIENTO PREVENTIVO MAIOR A UNIDAD DE AIRE ACONDICIONADO MODELO ORANGE COP217 1 TN 12000 BTU. (UBICACION)</p>	

		<p>MANTENIMIENTO PREVENTIVO MAYOR CONSISTENTE EN REVISION Y LIMPIEZA GENERAL. REVISION DE LINEAS ELECTRICAS. VERIFICAR SALIDA DE AGUA DE CONDENSADOS. REVISION Y AJUSTE DE MOTORES. LUBRICACION DE PARTES. LAUNDO A PRESION DE SERPENTINES. TANTO DE EVAPORADOR COMO DEL CONDENSADOR. LAUNDO DE FILTROS Y REPOSICION DE AGUERO AL CASO REVISION Y APRIETE DE CONEXIONES ELECTRICAS. REVISION DE PRESION DEL SISTEMA. NIVELAR CARGA REFRIGERANTE. LUBRICACION DE PARTES EN ALTA Y BAJA PRESION. INCLUYE FUSIBLES.</p>
49	MANTENIMIENTO PREVENTIVO MAYOR. UNIDAD DE AIRE ACONDICIONADO. MODELO MRADE CDF12T. 1 TN. 12000 BTU (SALA 11).	<p>MANTENIMIENTO PREVENTIVO MAYOR CONSISTENTE EN REVISION Y LIMPIEZA GENERAL. REVISION DE LINEAS ELECTRICAS. VERIFICAR SALIDA DE AGUA DE CONDENSADOS. REVISION Y AJUSTE DE MOTORES. LUBRICACION DE PARTES. LAUNDO A PRESION DE SERPENTINES. TANTO DE EVAPORADOR COMO DEL CONDENSADOR. LAUNDO DE FILTROS Y REPOSICION DE AGUERO AL CASO REVISION Y APRIETE DE CONEXIONES ELECTRICAS. REVISION DE PRESION DEL SISTEMA. NIVELAR CARGA REFRIGERANTE. LUBRICACION DE PARTES EN ALTA Y BAJA PRESION. INCLUYE FUSIBLES.</p>
50	MANTENIMIENTO PREVENTIVO MAYOR. UNIDAD DE AIRE ACONDICIONADO. MODELO MRADE CDF12T. 1 TN. 12000 BTU (LABORATORIO DE COCINA).	<p>MANTENIMIENTO PREVENTIVO MAYOR CONSISTENTE EN REVISION Y LIMPIEZA GENERAL. REVISION DE LINEAS ELECTRICAS. VERIFICAR SALIDA DE AGUA DE CONDENSADOS. REVISION Y AJUSTE DE MOTORES. LUBRICACION DE PARTES. LAUNDO A PRESION DE SERPENTINES. TANTO DE EVAPORADOR COMO DEL CONDENSADOR. LAUNDO DE FILTROS Y REPOSICION DE AGUERO AL CASO REVISION Y APRIETE DE CONEXIONES ELECTRICAS. REVISION DE PRESION DEL SISTEMA. NIVELAR CARGA REFRIGERANTE. LUBRICACION DE PARTES EN ALTA Y BAJA PRESION. INCLUYE FUSIBLES.</p>
45	MANTENIMIENTO PREVENTIVO MAYOR. UNIDAD DE AIRE ACONDICIONADO. MODELO MRADE CDF12T. 1 TN. 12000 BTU (LABORATORIO DE NUTRICION).	<p>MANTENIMIENTO PREVENTIVO MAYOR CONSISTENTE EN REVISION Y LIMPIEZA GENERAL. REVISION DE LINEAS ELECTRICAS. VERIFICAR SALIDA DE AGUA DE CONDENSADOS. REVISION Y AJUSTE DE MOTORES. LUBRICACION DE PARTES. LAUNDO A PRESION DE SERPENTINES. TANTO DE EVAPORADOR COMO DEL CONDENSADOR. LAUNDO DE FILTROS Y REPOSICION DE AGUERO AL CASO REVISION Y APRIETE DE CONEXIONES ELECTRICAS. REVISION DE PRESION DEL SISTEMA. NIVELAR CARGA REFRIGERANTE. LUBRICACION DE PARTES EN ALTA Y BAJA PRESION. INCLUYE FUSIBLES.</p>
51	MANTENIMIENTO PREVENTIVO MAYOR. UNIDAD DE AIRE ACONDICIONADO. MODELO EC0208. 34 DE TON. 900 BTU (SUBICULO).	<p>MANTENIMIENTO PREVENTIVO MAYOR CONSISTENTE EN REVISION Y LIMPIEZA GENERAL. REVISION DE LINEAS ELECTRICAS. VERIFICAR SALIDA DE AGUA DE CONDENSADOS. REVISION Y AJUSTE DE MOTORES. LUBRICACION DE PARTES. LAUNDO A PRESION DE SERPENTINES. TANTO DE EVAPORADOR COMO DEL CONDENSADOR. LAUNDO DE FILTROS Y REPOSICION DE AGUERO AL CASO REVISION Y APRIETE DE CONEXIONES ELECTRICAS. REVISION DE PRESION DEL SISTEMA. NIVELAR CARGA REFRIGERANTE. LUBRICACION DE PARTES EN ALTA Y BAJA PRESION. INCLUYE FUSIBLES.</p>
52	MANTENIMIENTO PREVENTIVO MAYOR. UNIDAD DE AIRE ACONDICIONADO. MODELO EC0208. 34 DE TON. 900 BTU (SUBICULO).	<p>MANTENIMIENTO PREVENTIVO MAYOR CONSISTENTE EN REVISION Y LIMPIEZA GENERAL. REVISION DE LINEAS ELECTRICAS. VERIFICAR SALIDA DE AGUA DE CONDENSADOS. REVISION Y AJUSTE DE MOTORES. LUBRICACION DE PARTES. LAUNDO A PRESION DE SERPENTINES. TANTO DE EVAPORADOR COMO DEL CONDENSADOR. LAUNDO DE FILTROS Y REPOSICION DE AGUERO AL CASO REVISION Y APRIETE DE CONEXIONES ELECTRICAS. REVISION DE PRESION DEL SISTEMA. NIVELAR CARGA REFRIGERANTE. LUBRICACION DE PARTES EN ALTA Y BAJA PRESION. INCLUYE FUSIBLES.</p>
53	MANTENIMIENTO PREVENTIVO MAYOR. UNIDAD DE AIRE ACONDICIONADO. MODELO EC0208. 34 DE TON. 900 BTU (SUBICULO).	<p>MANTENIMIENTO PREVENTIVO MAYOR CONSISTENTE EN REVISION Y LIMPIEZA GENERAL. REVISION DE LINEAS ELECTRICAS. VERIFICAR SALIDA DE AGUA DE CONDENSADOS. REVISION Y AJUSTE DE MOTORES. LUBRICACION DE PARTES. LAUNDO A PRESION DE SERPENTINES. TANTO DE EVAPORADOR COMO DEL CONDENSADOR. LAUNDO DE FILTROS Y REPOSICION DE AGUERO AL CASO REVISION Y APRIETE DE CONEXIONES ELECTRICAS. REVISION DE PRESION DEL SISTEMA. NIVELAR CARGA REFRIGERANTE. LUBRICACION DE PARTES EN ALTA Y BAJA PRESION. INCLUYE FUSIBLES.</p>
1489	5. MANTENIMIENTO A LUMINACION EXTERIOR	<p>COLOCACION Y CONEXION DE FOCO LED 40 WATTS A POSTE EXISTENTE DE 4 DE M. DE ALTURA. MANTENIMIENTO DEL POSTE QUE CONSISTE EN RETIRO DE PINTURA O REAJUSTE. PROTECTORAS PARA LIMPIEZA A DETALLE Y COLOCACION. LAUNDO DE POSTE. APLICACION DE PRIMER ANTIOROSION Y PINTURA ESMALTE.</p>
150	ESCUELA DE ESTUDIOS SUPERIORES DE MACATLAN	<p>DESEMBAJALE CON RECUPERACION POR METODOS MANUALES DE PROTECCIONES DE HERRERIA EN VENTANAS BARRADO CON CHISOL EN ANCHOS. CAMBIO. RESQUE DE BOQUILLAS CON MORTERO CEMENTO-ANIDA.</p>
494	1. FACHADA PRINCIPAL Y LATERALES	<p>FABRICACION DE PROTECCIONES METALICAS DE 210 M DE ALTURA Y 180 M DE ANCHO A BASE DE MARCO PERIMETRAL DE SOLERA. BARRADO VERTICAL CON REDONDO. 4 BARRAS HORIZONTALES DE SOLERA Y 25 ANILLOS DE SOLERA. CON PRIMER PINTURA ESMALTE.</p>
79		<p>FABRICACION DE PROTECCIONES METALICAS DE 210 M DE ALTURA Y 150 M DE ANCHO A BASE DE MARCO PERIMETRAL DE SOLERA. BARRADO VERTICAL CON REDONDO. 4 BARRAS HORIZONTALES DE SOLERA Y 18 ANILLOS DE SOLERA. CON PRIMER PINTURA ESMALTE.</p>
187	2. AUDITORIO	<p>FABRICACION DE PROTECCIONES METALICAS DE 210 M DE ALTURA Y 150 M DE ANCHO A BASE DE MARCO PERIMETRAL DE SOLERA. BARRADO VERTICAL CON REDONDO. 4 BARRAS HORIZONTALES DE SOLERA Y 20 ANILLOS DE SOLERA. CON PRIMER PINTURA ESMALTE.</p>

6 Mantenimiento del Campus Sur y del Campus Poniente

X \$ 1,750,000.00 \$ 525,000.00 \$ 1,225,000.00

3.-SALA DE COMPUTO

187	FABRICACION Y COLOCACION DE PROTECCIONES METALICAS P4 DE 177 M DE ALTURA Y 130 M DE ANCHO	FABRICACION DE PROTECCIONES METALICAS DE 177 M DE ALTURA Y 130 M DE ANCHO A BASE DE MARCO PERIMETRAL DE SOLERA ENGRANADO VERTICAL CON REBORDO, 4 BARRAS HORIZONTALES DE SOLERA Y 18 ANILLOS DE SOLERA, CON PRIMER PINTURA ESMALTE.
188	DESMONTAJE Y RETIRO DE PUERTA DE ALUMINO	DESMONTAJE Y RETIRO DE PUERTA DE ALUMINO SOBRE HOLA CON CRISTAL CON TORDO Y HERRAJES COMO CHAPA, BISAGRAS CERRADO, PASADORES CON RECUPERACION.
187	FABRICACION Y COLOCACION DE PUERTA DE EMERGENCIA A BASE DE ALUMINO BLANCO DE 27" X TABLERO DE SOLERA UNICOLOR DE 183 X 234 M. CON 2 BARRAS ANTI-PANICO HORIZONTALES VINCLOS, EMPUJES MARCO Y REFUERZO HORIZONTAL DE ALUMINO CHAMBRANA, BISAGRAS HORIZONTALS SELLADO PERIMETRAL.	FABRICACION Y COLOCACION DE PUERTA DE EMERGENCIA CON DOS ASIENTOS, A BASE DE ALUMINO BLANCO DE 27" X TABLERO DE SOLERA UNICOLOR DE 183 X 234 M. CON 2 BARRAS ANTI-PANICO HORIZONTALES VINCLOS, EMPUJES MARCO Y REFUERZO HORIZONTAL DE ALUMINO CHAMBRANA, BISAGRAS HORIZONTALS SELLADO PERIMETRAL.
85	FABRICACION Y COLOCACION DE PROTECCIONES METALICAS P4 DE 238 M DE ALTURA Y 108 M DE ANCHO	FABRICACION DE PROTECCIONES METALICAS DE 238 M DE ALTURA Y 108 M DE ANCHO A BASE DE MARCO PERIMETRAL DE SOLERA ENGRANADO VERTICAL CON REBORDO, 4 BARRAS HORIZONTALES DE SOLERA Y 18 ANILLOS DE SOLERA, CON PRIMER PINTURA ESMALTE.
85	FABRICACION Y COLOCACION DE PROTECCIONES METALICAS P4 DE 238 M DE ALTURA Y 108 M DE ANCHO	FABRICACION DE PROTECCIONES METALICAS DE 238 M DE ALTURA Y 108 M DE ANCHO A BASE DE MARCO PERIMETRAL DE SOLERA ENGRANADO VERTICAL CON REBORDO, 4 BARRAS HORIZONTALES DE SOLERA Y 24 ANILLOS DE SOLERA, CON PRIMER PINTURA ESMALTE.
86	FABRICACION Y COLOCACION DE PROTECCIONES METALICAS P4 DE 238 M DE ALTURA Y 108 M DE ANCHO	FABRICACION DE PROTECCIONES METALICAS DE 238 M DE ALTURA Y 108 M DE ANCHO A BASE DE MARCO PERIMETRAL DE SOLERA ENGRANADO VERTICAL CON REBORDO, 4 BARRAS HORIZONTALES DE SOLERA Y 24 ANILLOS DE SOLERA, CON PRIMER PINTURA ESMALTE.
86	APLICACION DE PINTURA	APLICACION DE PINTURA VINILICA AGRICOLA EN APARADOS DE MURDO 100 TABLEROS, COLUMNAS, COLUMNAS, TRASES Y PLAFONES CON RESERVA PLASTE NECESARIO, CAPA DE SELLADOR, DOS CAPAS DE PINTURA.

ESCALA DE ESTUDIOS SUPERIORES DE FOTECIA

1.-FACUDA PRINCIPAL Y LATERALES

187	DESMONTAJE DE PROTECCIONES DE HERRERA	DESMONTAJE CON RECUPERACION POR MEDIOS MANUALES DE PROTECCIONES DE HERRERA EN VERTICALS, FINANDO CON CUELLO EN ANCLAJE, ACABADO RESANE DE BOCALAS CON RETIRO LEMETO, ARDIA.
-----	---------------------------------------	---

4.-BIBLIOTECA

404	FABRICACION Y COLOCACION DE PROTECCIONES METALICAS P1 DE 214 M DE ALTURA Y 118 M DE ANCHO	FABRICACION DE PROTECCIONES METALICAS DE 214 M DE ALTURA Y 118 M DE ANCHO A BASE DE MARCO PERIMETRAL DE SOLERA ENGRANADO VERTICAL CON REBORDO, 4 BARRAS HORIZONTALES DE SOLERA Y 22 ANILLOS DE SOLERA, CON PRIMER PINTURA ESMALTE.
-----	---	--

2.-AUDITORIO

78	FABRICACION Y COLOCACION DE PROTECCIONES METALICAS P2 DE 188 M DE ALTURA Y 108 M DE ANCHO	FABRICACION DE PROTECCIONES METALICAS DE 188 M DE ALTURA Y 108 M DE ANCHO A BASE DE MARCO PERIMETRAL DE SOLERA ENGRANADO VERTICAL CON REBORDO, 4 BARRAS HORIZONTALES DE SOLERA Y 18 ANILLOS DE SOLERA, CON PRIMER PINTURA ESMALTE.
----	---	--

187	FABRICACION Y COLOCACION DE PROTECCIONES METALICAS P3 DE 238 M DE ALTURA Y 108 M DE ANCHO	FABRICACION DE PROTECCIONES METALICAS DE 238 M DE ALTURA Y 108 M DE ANCHO A BASE DE MARCO PERIMETRAL DE SOLERA ENGRANADO VERTICAL CON REBORDO, 4 BARRAS HORIZONTALES DE SOLERA Y 24 ANILLOS DE SOLERA, CON PRIMER PINTURA ESMALTE.
-----	---	--

3.-SALA DE COMPUTO

187	FABRICACION Y COLOCACION DE PROTECCIONES METALICAS P4 DE 177 M DE ALTURA Y 130 M DE ANCHO	FABRICACION DE PROTECCIONES METALICAS DE 177 M DE ALTURA Y 130 M DE ANCHO A BASE DE MARCO PERIMETRAL DE SOLERA ENGRANADO VERTICAL CON REBORDO, 4 BARRAS HORIZONTALES DE SOLERA Y 18 ANILLOS DE SOLERA, CON PRIMER PINTURA ESMALTE.
-----	---	--

188	DESMONTAJE Y RETIRO DE PUERTA DE ALUMINO	DESMONTAJE Y RETIRO DE PUERTA DE ALUMINO SOBRE HOLA CON CRISTAL CON TORDO Y HERRAJES COMO CHAPA, BISAGRAS CERRADO, PASADORES CON RECUPERACION.
-----	--	--

187	FABRICACION Y COLOCACION DE PUERTA DE EMERGENCIA A BASE DE ALUMINO BLANCO Y TABLERO DE SOLERA UNICOLOR DE 183 X 234 M DE ALTURA	FABRICACION Y COLOCACION DE PUERTA DE EMERGENCIA CON DOS ASIENTOS, A BASE DE ALUMINO BLANCO DE 27" X TABLERO DE SOLERA UNICOLOR DE 183 X 234 M. CON 2 BARRAS ANTI-PANICO HORIZONTALES VINCLOS, EMPUJES MARCO Y REFUERZO HORIZONTAL DE ALUMINO CHAMBRANA, BISAGRAS HORIZONTALS SELLADO PERIMETRAL.
-----	---	---

85	FABRICACION Y COLOCACION DE PROTECCIONES METALICAS P4 DE 238 M DE ALTURA Y 108 M DE ANCHO	FABRICACION DE PROTECCIONES METALICAS DE 238 M DE ALTURA Y 108 M DE ANCHO A BASE DE MARCO PERIMETRAL DE SOLERA ENGRANADO VERTICAL CON REBORDO, 4 BARRAS HORIZONTALES DE SOLERA Y 18 ANILLOS DE SOLERA, CON PRIMER PINTURA ESMALTE.
----	---	--

85	FABRICACION Y COLOCACION DE PROTECCIONES METALICAS P4 DE 238 M DE ALTURA Y 108 M DE ANCHO	FABRICACION DE PROTECCIONES METALICAS DE 238 M DE ALTURA Y 108 M DE ANCHO A BASE DE MARCO PERIMETRAL DE SOLERA ENGRANADO VERTICAL CON REBORDO, 4 BARRAS HORIZONTALES DE SOLERA Y 24 ANILLOS DE SOLERA, CON PRIMER PINTURA ESMALTE.
----	---	--

4.-BIBLIOTECA

86	FABRICACION Y COLOCACION DE PROTECCIONES METALICAS P4 DE 238 M DE ALTURA Y 108 M DE ANCHO	FABRICACION DE PROTECCIONES METALICAS DE 238 M DE ALTURA Y 108 M DE ANCHO A BASE DE MARCO PERIMETRAL DE SOLERA ENGRANADO VERTICAL CON REBORDO, 4 BARRAS HORIZONTALES DE SOLERA Y 24 ANILLOS DE SOLERA, CON PRIMER PINTURA ESMALTE.
----	---	--

5.-MANTENIMIENTO A PUERTAS DE ALUMINO

86	MANTENIMIENTO DE PUERTA ALUMINO (CHAPA, PUERTA I) CON CRISTAL TEMPLADO Y MARCO DE ALUMINO DE 138 M DE ANCHO X 238 M DE ALTURA	MANTENIMIENTO DE PUERTA DE ALUMINO (PUERTA I), FABRICACION DE CRISTAL TEMPLADO CON MARCO DE ALUMINO TPO, PESADO DE 2" DE 138 M ANCHO X 238 M DE ALTURA, QUE CONSITE EN DESMONTAR LA PUERTA, CAMBIA CHAPA, POR CHAPA COLOR BLANCO DOBLE MANUA, CAMBIA BISAGRAS DE PIVOTE CENTRAL, CAMBIO DE PASADOR DE MANERA, COLOCACION DE PUERTA.
----	---	---

86	MANTENIMIENTO DE PUERTA ALUMINO (CHAPA, PUERTA I) CON CRISTAL TEMPLADO Y MARCO DE ALUMINO DE 138 M DE ANCHO X 238 M DE ALTURA	MANTENIMIENTO DE PUERTA DE ALUMINO (PUERTA D), FABRICACION DE CRISTAL TEMPLADO CON MARCO DE ALUMINO TPO, PESADO DE 2" DE 138 M ANCHO X 238 M DE ALTURA, QUE CONSITE EN DESMONTAR LA PUERTA, CAMBIA CHAPA, POR CHAPA COLOR BLANCO DOBLE MANUA, CAMBIA BISAGRAS DE PIVOTE CENTRAL, CAMBIO DE PASADOR DE MANERA, COLOCACION DE PUERTA.
----	---	---

En atención a su oficio 5110205-2723 signed por el Dr. Iván Esquivel Acuña, Director de Fortalecimiento Institucional, número 4 relacionado con los anexos Técnicos y Económicos y en el reporto descriptivo (impresión, fotos, planos, cuadros y hojas de especifico). Se informa lo siguiente: la instalación realizó 3 correivos de obra instalada en preso urbano y luego desmontado los cuales se adjuntan en formato PDF. De acuerdo a la "propuesta para realización de mejoras FIAN 2022" (Informe Oficio 10782020) la instalación realizó las instalaciones conforme a lo siguiente: el 4 de noviembre de 2022 se realizó la instalación correspondiente al mes de octubre por un monto de \$2 148 680.75 (dos millones cuatrocientos y ocho mil seiscientos ochenta y ocho pesos 75/100 M.N.). El 3 de diciembre del presente recibió la notificación correspondiente al mes de noviembre de la propuesta "Mejoras e mejoras del Campus Oriente" por un monto de \$114 694.10 (ciento catorce mil seiscientos noventa y cuatro pesos 10/100 M.N.) y "Mejoras e mejoras del Campus Sur" por un monto de \$22 000.00 (veintidós mil pesos 00/100 M.N.). El día 7 de diciembre del presente recibió la notificación correspondiente al mes de noviembre de las propuestas "Mantenimiento del Campus Sur y del Campus Poniente" por un monto de \$175 000.00 (ciento setenta y cinco mil pesos 00/100 M.N.) y "Construcción de la segunda etapa para los Talleres de la Facultad de Artes de la Universidad Autónoma del Estado de Morelos" por un monto de \$1 633 865.00 (un millón seiscientos treinta y tres mil novecientos sesenta y cinco pesos 00/100 M.N.).

056 15/12/20 31/12/21

2020

AÑO

FAM

FONDO DE APORTACIONES MÚLTIPLES

DIRECCIÓN GENERAL DE EDUCACIÓN SUPERIOR UNIVERSITARIA
DIRECCIÓN DE FORTALECIMIENTO INSTITUCIONAL
SUBDIRECCIÓN DE FOMENTO INSTITUCIONAL/DEPARTAMENTO DE INFRAESTRUCTURA FÍSICA

Mes reportado
4to Trimestre
(Oct-Dic)
FECHA DE CORTE: 31/12/2020

REPORTE FOTOGRÁFICO DEL INFORME DE AVANCE MENSUAL



UNIVERSIDAD AUTÓNOMA DEL ESTADO DE MORELOS

Estado de la universidad
Porcentaje de avance

100%

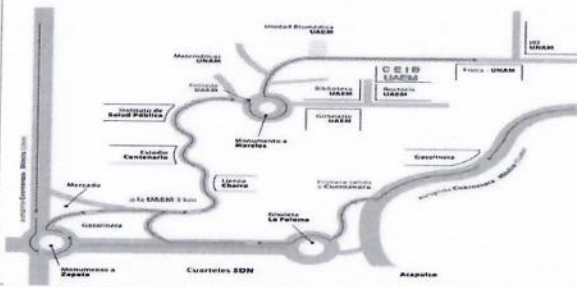
PRIORIDAD

2

Nombre de la obra:

Equipamiento de Espacios Académicos del campus Norte (Centro de Investigación en Biotecnología)

CROQUIS DE LOCALIZACIÓN



UBICACIÓN DE LA OBRA O PROYECTO

Avenida Universidad #1001, Col. Chamilpa,
Código Postal 62209, Cuernavaca, Morelos.

FOTOS (DESPUES)



F1: Fachada Principal



F2: Las Mesas de Laboratorio fueron colocadas en los Laboratorios de; Fisiología molecular de plantas, Control biológico y Estructura-función e ingeniería de proteínas (Piso 4)

Comentarios de los trabajos realizados:

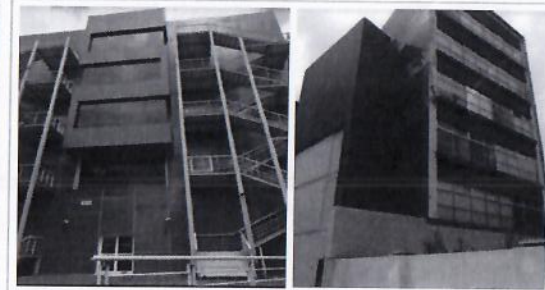
En apego al Artículo 17 de la Ley de Disciplina Financiera de las Entidades Federativas y los Municipios para comprometer los recursos y dar cumplimiento a lo establecido. Solo se tiene pendiente la entrega de un pedido de compra por parte del proveedor por un monto de \$24,155.46 (veinticuatro mil ciento cincuenta y cinco pesos 46/100 M.N.), mismo que será entregado a más tardar la primer semana del mes de febrero del año 2021.



F3: Las Mesas de Laboratorio fueron colocadas en Laboratorio de Microbiología (piso 2 y Área común (piso 3) mesa gabinete y 2 mesas sencillas



F4: Se colocaron los contenedores en entrada principal (piso 1) área común (piso 3) y área común (piso 5)



F5: Fachada Lateral

Dr. Gustavo Urquiza Beltrán
Rector

Oscar Gabriel Lastra Fernández
Director General de Infraestructura

* Es muy importante que se anexe reporte fotográfico de todas las obras. Para ello se anexa una pestaña, se podrán copiar tantas pestañas como sea necesario. Para equipamiento, mantenimiento y adecuaciones, en especial, se recomienda que se capture la misma toma, mismo ángulo y lugar para el antes, durante y después de la obra.

2020

AÑO

FAM

FONDO DE APORTACIONES MÚLTIPLES

DIRECCIÓN GENERAL DE EDUCACIÓN SUPERIOR UNIVERSITARIA
DIRECCIÓN DE FORTALECIMIENTO INSTITUCIONAL
SUBDIRECCIÓN DE FOMENTO INSTITUCIONAL/DEPARTAMENTO DE INFRAESTRUCTURA FÍSICA

Mes reportado
4to Trimestre
(Oct-Dic)

FECHA DE CORTE: 31/12/2020

REPORTE FOTOGRÁFICO DEL INFORME DE AVANCE MENSUAL

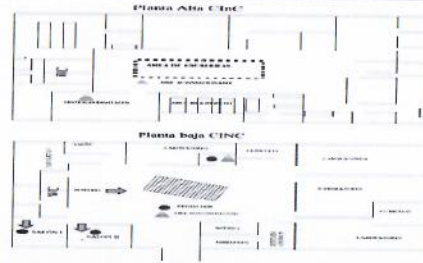
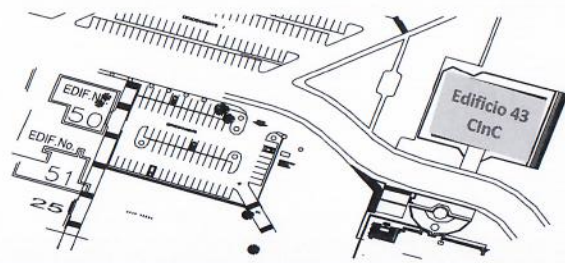
PRIOIRIDAD

2

Nombre de la obra:

Equipamiento de Espacios Académicos del campus Norte (Centro de Investigación en Ciencias)

CROQUIS DE LOCALIZACIÓN



UBICACIÓN DE LA OBRA O PROYECTO

Avenida Universidad #1001, Col. Chamilpa, Código Postal 62209, Cuernavaca, Morelos.



Estado de la universidad
Porcentaje de avance

100%

FOTOS (DESPUES)



F1: Fachada Principal



F2: Se colocaron los cañones fueron en Sistemas digitales, Aula I Y Salón de Seminarios

Comentarios de los trabajos realizados:
En apego al Artículo 17 de la Ley de Disciplina Financiera de las Entidades Federativas y los Municipios para comprometer los recursos y dar cumplimiento a lo establecido. Solo se tiene pendiente la entrega de un pedido de compra por parte del proveedor por un monto de \$24,155.46 (veinticuatro mil ciento cincuenta y cinco pesos 46/100 M.N.), mismo que será entregado a más tardar la primer semana del mes de febrero del año 2021.



F3: Se coloco sistema de aire acondicionado en Sistemas Digitales y Salón de seminarios.



F4: Se colocaron pupiters en Aula I y Aula II



F5: Fachada Lateral

Dr. Gustavo Urquiza Beltrán
Rector

Arq. Oscar Gabriel Lastra Fernández
Director General de Infraestructura

* Es muy importante que se anexe reporte fotográfico de todas las obras. Para ello se anexa una pestaña, se podrán copiar tantas pestañas como sea necesario. Para equipamiento, mantenimiento y adecuaciones, en especial, se recomienda que se capture la misma toma, mismo ángulo y lugar para el antes, durante y despues de la obra.

2020

FAM

DIRECCIÓN GENERAL DE EDUCACIÓN SUPERIOR UNIVERSITARIA
DIRECCIÓN DE FORTALECIMIENTO INSTITUCIONAL
SUBDIRECCIÓN DE FOMENTO INSTITUCIONAL/DEPARTAMENTO DE INFRAESTRUCTURA FÍSICA

Mes reportado
4to Trimestre
(Oct-Dic)
FECHA DE CORTE: 31/12/2020

AÑO

FONDO DE APORTACIONES MÚLTIPLES

REPORTE FOTOGRÁFICO DEL INFORME DE AVANCE MENSUAL

PRIORIDAD

2

Nombre de la obra:

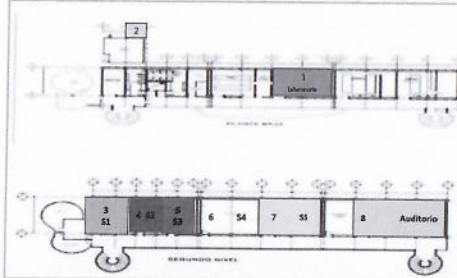
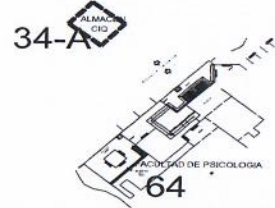
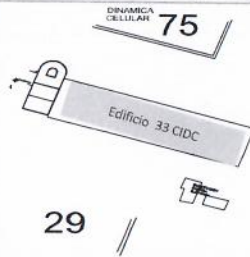
Equipamiento de Espacios Académicos del campus Norte (Centro de Investigación en Dinámica Celular)



Universidad Autónoma del Estado de Morelos

Porcentaje de avance

100%



UBICACIÓN DE LA OBRA O PROYECTO

Avenida Universidad #1001, Col. Chamilpa, Código Postal 62209, Cuernavaca, Morelos.

FOTOS (DESPUES)



F1: Fachada Principal y Fachada Lateral



F2: Se colocaron mesas para profeser en salones, 1,2,3,4,5 y Auditorio.



F3: Se instalaron aires acondicionados en salones, 1,2,3,4,5 y Laboratorio de Biología



F4: Se retiró el tanque estacionario de diesel de 600 litros que alimenta la planta de emergencia y se instaló el nuevo tanque de la misma capacidad.

Comentarios de los trabajos realizados:
En apego al Artículo 17 de la Ley de Disciplina Financiera de las Entidades Federativas y los Municipios para comprometer los recursos y dar cumplimiento a lo establecido. Solo se tiene pendiente la entrega de un pedido de compra por parte del proveedor por un monto de \$24,155.46 (veinticuatro mil ciento cincuenta y cinco pesos 46/100 M.N.), mismo que será entregado a más tardar la primer semana del mes de febrero del año 2021.



F5: Se adquirieron dos tanques estacionarios de Gas LP con capacidad de 300 cúb.

Dr. Gustavo Urquiza Beltrán
Rector

Arq. Óscar Gabriel Lastra Fernández
Director General de Infraestructura

* Es muy importante que se anexe reporte fotográfico de todas las obras. Para ello se anexa una pestaña, se podrán copiar tantas pestañas como sea necesario. Para equipamiento, mantenimiento y adecuaciones, en especial se recomienda que se capture la misma toma, mismo ángulo y lugar para el antes, durante y después de la obra.

2020

AÑO

FAM

FONDO DE APORTACIONES MÚLTIPLES

DIRECCIÓN GENERAL DE EDUCACIÓN SUPERIOR UNIVERSITARIA
DIRECCIÓN DE FORTALECIMIENTO INSTITUCIONAL
SUBDIRECCIÓN DE FOMENTO INSTITUCIONAL/DEPARTAMENTO DE INFRAESTRUCTURA FÍSICA

Mes reportado
4to Trimestre
(Oct-Dic)
FECHA DE CORTE: 31/12/2020

REPORTE FOTOGRÁFICO DEL INFORME DE AVANCE MENSUAL



UNIVERSIDAD AUTÓNOMA DEL ESTADO DE MORELOS

Escudo de la universidad
Porcentaje de avance

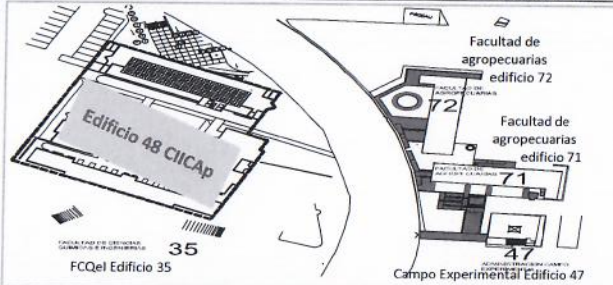
100%

PRORIDAD 2

Nombre de la obra:

Equipamiento de Espacios Académicos del campus Norte (Centro de Investigación en Ingeniería y Ciencias Aplicadas)

CROQUIS DE LOCALIZACIÓN



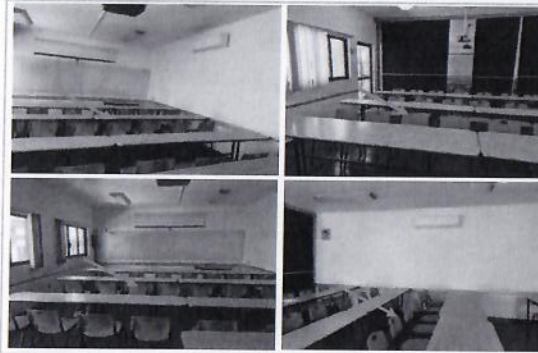
UBICACIÓN DE LA OBRA O PROYECTO

Avenida Universidad #1001, Col. Chamilpa,
Código Postal 62209, Cuernavaca, Morelos.

FOTOS (DESPUES)



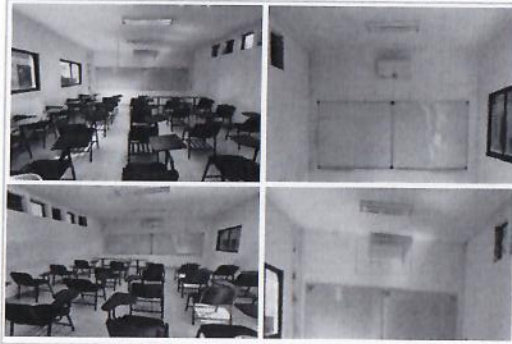
F1: Fachada Principal



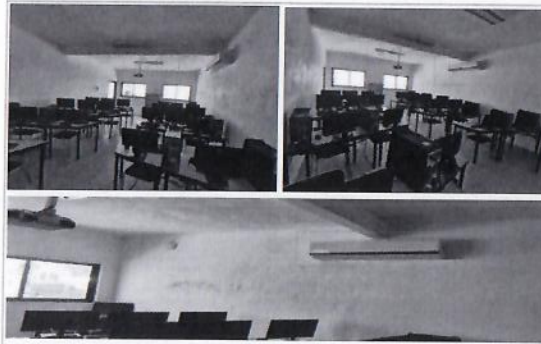
F2: Se colocaron sillas y equipo de aire acondicionado en Aula 4 y Aula 5

Comentarios de los trabajos realizados:

En apego al Artículo 17 de la Ley de Disciplina Financiera de las Entidades Federativas y los Municipios para comprometer los recursos y dar cumplimiento a lo establecido. Solo se tiene pendiente la entrega de un pedido de compra por parte del proveedor por un monto de \$24,155.46 (veinticuatro mil ciento cincuenta y cinco pesos 46/100 M.N.), mismo que será entregado a más tardar la primer semana del mes de febrero del año 2021.



F3: Se colocó equipo de aire acondicionado en Aula 9 y Aula 10



F4: Se colocó equipo de aire acondicionado en Laboratorio TIC Aula Magna



F5: Fachada lateral

Dr. Gustavo Urquiza Beltrán
Rector

Dr. Oscar Gabriel Lastra Fernández
Director General de Infraestructura

* Es muy importante que se anexe reporte fotográfico de todas las obras. Para ello se anexa una pestaña, se podrán copiar tantas pestañas como sea necesario. Para equipamiento, mantenimiento y adecuaciones, en especial, se recomienda que se capture la misma toma, mismo ángulo y lugar para el antes, durante y después de la obra.

2020

AÑO

FAM

FONDO DE APORTACIONES MÚLTIPLES

DIRECCIÓN GENERAL DE EDUCACIÓN SUPERIOR UNIVERSITARIA
DIRECCIÓN DE FORTALECIMIENTO INSTITUCIONAL
SUBDIRECCIÓN DE FOMENTO INSTITUCIONAL/DEPARTAMENTO DE INFRAESTRUCTURA FÍSICA

Mes reportado
4to Trimestre
(Oct-Dic)

FECHA DE CORTE: 31/12/2020

REPORTE FOTOGRÁFICO DEL INFORME DE AVANCE MENSUAL



Estado de la universidad
Porcentaje de avance

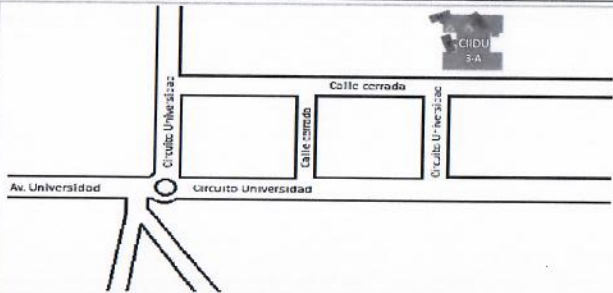
100%

PRIMARÍA 2

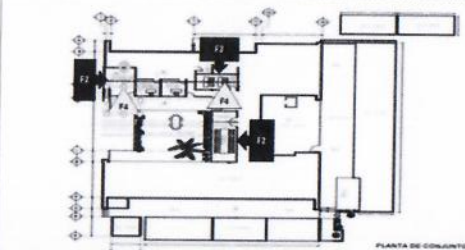
Nombre de la obra

Equipamiento de Espacios Académicos del campus Norte (Centro de Investigación Interdisciplinaria para el Desarrollo Universitario)

CROQUIS DE LOCALIZACIÓN



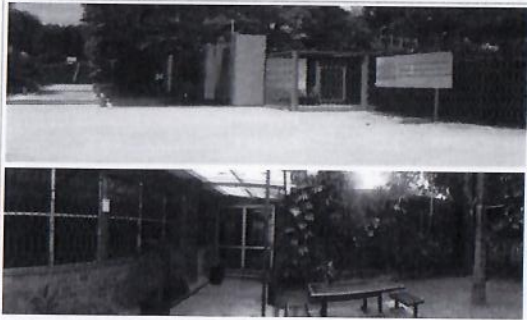
EDIFICIO 3-A
CENTRO DE INVESTIGACIÓN INTERDISCIPLINARIA PARA EL DESARROLLO UNIVERSITARIO



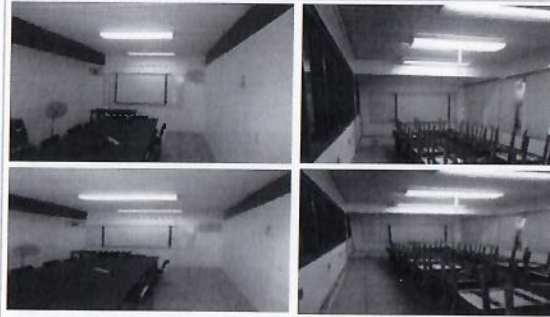
UBICACIÓN DE LA OBRA O PROYECTO

Avenida Universidad #1001, Col. Chamilpa,
Código Postal 62209, Cuernavaca, Morelos.

FOTOS (DESPUES)



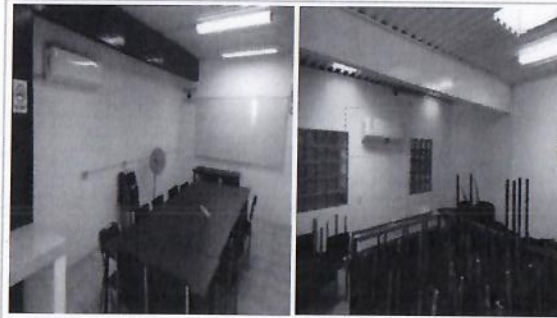
F1: Fachada Principal



F2: Se colocó una pantalla en Salón de Posgrado y una más en Sala de Seminarios.



F3: Se colocó pantalla en Sala de Usos Múltiples.



F4: Se colocó Sistema de Aire Acondicionado en el Salón de Posgrado y en la Sala de Usos Múltiples.

Comentarios de los trabajos realizados:

En apego al Artículo 17 de la Ley de Disciplina Financiera de las Entidades Federativas y los Municipios para comprometer los recursos y dar cumplimiento a lo establecido. Solo se tiene pendiente la entrega de compra por parte del proveedor por un monto de \$24,155.46 (veinticuatro mil ciento cincuenta y cinco pesos 46/100 M.N.), mismo que será entregado a más tardar la primer semana del mes de febrero del año 2021.



F5: Fachada Lateral

Dr. Gustavo Urquiza Beltrán
Rector

Arq. Oscar Gabriel Lastra Fernández
Director General de Infraestructura

* Es muy importante que se anexe reporte fotográfico de todas las obras. Para ello se anexa una pestaña, se podrán copiar tantas pestañas como sea necesario. Para equipamiento, mantenimiento y adecuaciones, en especial, se recomienda que se capture la misma toma, mismo ángulo y lugar para el antes, durante y después de la obra.

2020

AÑO

FAM

FONDO DE APORTACIONES MÚLTIPLES

DIRECCIÓN GENERAL DE EDUCACIÓN SUPERIOR UNIVERSITARIA
DIRECCIÓN DE FORTALECIMIENTO INSTITUCIONAL
SUBDIRECCIÓN DE FOMENTO INSTITUCIONAL/DEPARTAMENTO DE INFRAESTRUCTURA FISICA

Mes reportado
4to Trimestre
(Oct-Dic)

FECHA DE CORTE: 31/12/2020

REPORTE FOTOGRÁFICO DEL INFORME DE AVANCE MENSUAL

PRIORIDAD

2

Nombre de la obra

Equipamiento de Espacios Académicos del campus Norte (Centro de Investigación en Ciencias Cognitivas)



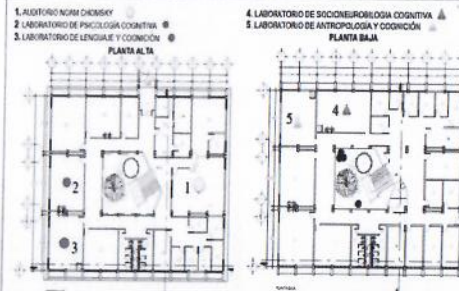
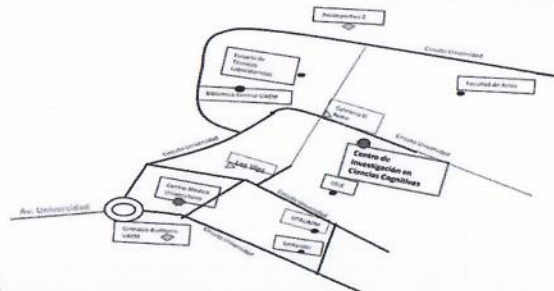
UNIVERSIDAD AUTÓNOMA DEL ESTADO DE MORELOS

Estado de la universidad

Porcentaje de avance

100%

CROQUIS DE LOCALIZACIÓN



UBICACIÓN DE LA OBRA O PROYECTO

Avenida Universidad #1001, Col. Chamilpa, Código Postal 62209, Cuernavaca, Morelos.

FOTOS (DESPUES)



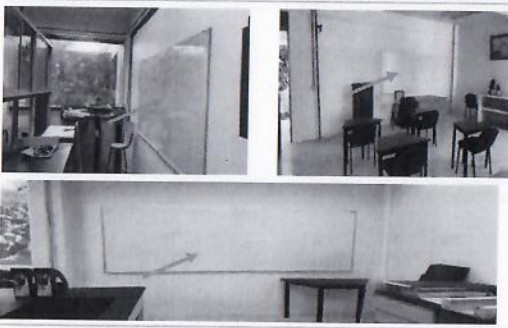
F1: Fachada Principal y Lateral



F2: Se colocaron los bancos en los Lab. de Socioneurobiología cognitiva y de Antropología y cognición.

Comentarios de los trabajos realizados:

En apego al Artículo 17 de la Ley de Disciplina Financiera de las Entidades Federativas y los Municipios para comprometer los recursos y dar cumplimiento a lo establecido. Solo se tiene pendiente la entrega de un pedido de compra por parte del proveedor por un monto de \$24,155.46 (veinticuatro mil ciento cincuenta y cinco pesos 46/100 M.N.), mismo que será entregado a más tardar la primer semana del mes de febrero del año 2021.



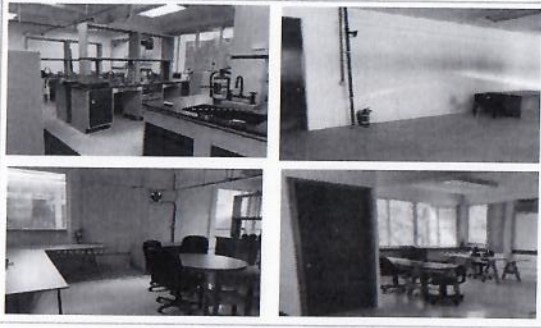
F3: Se colocaron pizarrones en las Lab. de Socioneurobiología Cognitiva, Antropología y cognición y Psicología cognitiva.



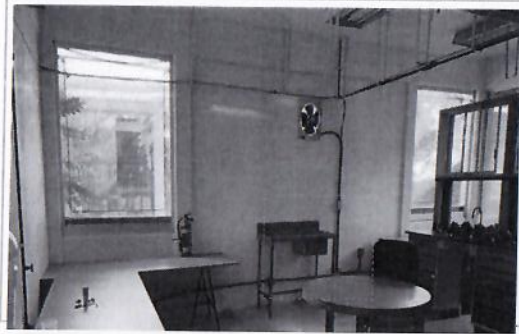
F4: Se colocaron mesas en los lab. de Socioneurobiología cognitiva, Antropología y cognición, Psicología cognitiva y Lenguaje y cognición.



F5: Se colocaron sillones ejecutivos en los Lab. de Socioneurobiología Cognitiva, Antropología y cognición, Psicología Cognitiva y Lenguaje y cognición.



F6: Se colocaron equipos contra incendio en Lab. Socioneurobiología Cognitiva, Antropología y Cognición, Psicología Cognitiva y Lenguaje y cognición.



F7: Se colocó mesa de trabajo con tarja en acero inoxidable, en Lab. de Antropología y cognición.



F8: Se colocó Podium en Auditorio Noem Chornsky. También se equiparon con Sillas ISO, los Laboratorios de Psicología Cognitiva y Lenguaje y cognición.

Dr. Gustavo Urquiza Beltrán
Rector

Arq. Oscar Gabriel Lastra Fernández
Director General de Infraestructura

* Es muy importante que se anexe reporte fotográfico de todas las obras. Para ello se anexa una pestaña, se podrán copiar tantas pestañas como sea necesario. Para equipamiento, mantenimiento y adecuaciones, en especial, se recomienda que se capture la misma toma, mismo ángulo y lugar para el antes, durante y después de la obra.

2020

AÑO

FAM

FONDO DE APORTACIONES MÚLTIPLES

DIRECCIÓN GENERAL DE EDUCACIÓN SUPERIOR UNIVERSITARIA
DIRECCIÓN DE FORTALECIMIENTO INSTITUCIONAL
SUBDIRECCIÓN DE FOMENTO INSTITUCIONAL/DEPARTAMENTO DE INFRAESTRUCTURA FÍSICA

Mes reportado
4to Trimestre
(Oct-Dic)

FECHA DE CORTE: 31/12/2020

REPORTE FOTOGRÁFICO DEL INFORME DE AVANCE MENSUAL

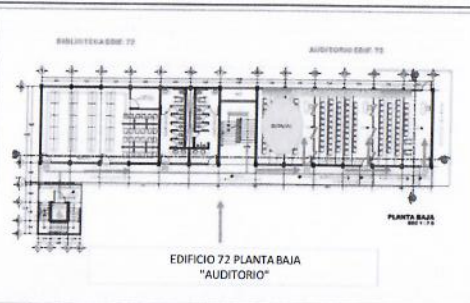
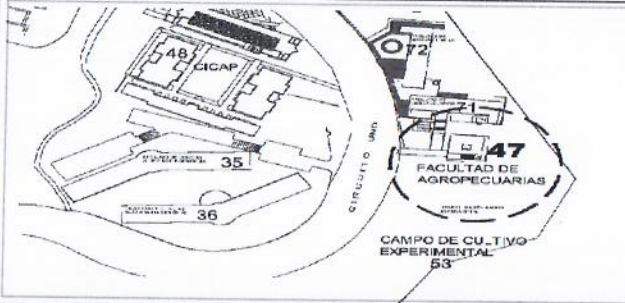
PRORIDAD

2

Nombre de la obra:

Equipamiento de Espacios Académicos del campus Norte (Facultad de Ciencias Agropecuarias)

CROQUIS DE LOCALIZACIÓN



UBICACIÓN DE LA OBRA O PROYECTO

Avenida Universidad #1001, Col. Chamilpa,
Código Postal 62209, Cuernavaca, Morelos.



Escudo de la universidad

Porcentaje de avance

100%

FOTOS (DESPUES)



F1: Fachada Principal (Edificio 72)



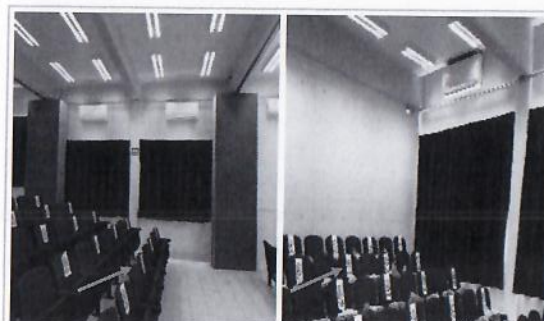
F2: Se colocaron butacas en el Auditorio (edificio 72)

Comentarios de los trabajos realizados:

En apego al Artículo 17 de la Ley de Disciplina Financiera de las Entidades Federativas y los Municipios para comprometer los recursos y dar cumplimiento a lo establecido. Solo se tiene pendiente la entrega de un pedido de compra por parte del proveedor por un monto de \$24,155.46 (veinticuatro mil ciento cincuenta y cinco pesos 46/100 M.N.), mismo que será entregado a más tardar la primer semana del mes de febrero del año 2021.



F3: Se colocaron cinco sistemas de aire acondicionado en Auditorio (Edificio 72)



F4: Se colocaron cinco sistemas de aire acondicionado (Edificio 72)



F5: Fachada Lateral (Edificio 72)

Dr. Gustavo Urquiza Beltrán
Rector

Arq. Oscar Gabriel Lastra Fernández
Director General de Infraestructura

* Es muy importante que se anexe reporte fotográfico de todas las obras. Para ello se anexa una pestaña, se podrán copiar tantas pestañas como sea necesario. Para equipamiento, mantenimiento y adecuaciones, en especial, se recomienda que se capture la misma toma, mismo ángulo y lugar para el antes, durante y despues de la obra.

2020

AÑO

FAM

FONDO DE APORTACIONES MÚLTIPLES

DIRECCIÓN GENERAL DE EDUCACIÓN SUPERIOR UNIVERSITARIA
DIRECCIÓN DE FORTALECIMIENTO INSTITUCIONAL
SUBDIRECCIÓN DE FOMENTO INSTITUCIONAL/DEPARTAMENTO DE INFRAESTRUCTURA FÍSICA

Mes reportado
4to Trimestre
(Oct-Dic)
FECHA DE CORTE: 31/12/2020

REPORTE FOTOGRÁFICO DEL INFORME DE AVANCE MENSUAL

PROPIEDAD 2 Nombre de la obra: **Equipamiento de Espacios Académicos del campus Norte (Facultad de Ciencias del Deporte)**

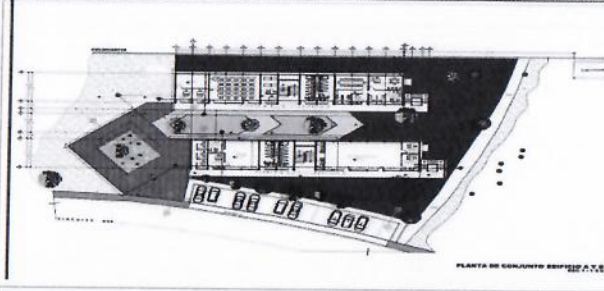


Logo de la universidad

Porcentaje de avance

100%

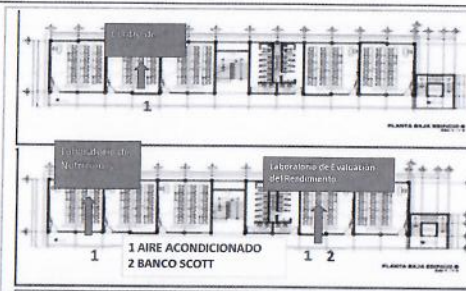
CROQUIS DE LOCALIZACIÓN



PLANTA DE CONJUNTO BR/EE/FA/CE

UBICACIÓN DE LA OBRA O PROYECTO

Avenida Universidad #1001, Col. Chamilpa,
Código Postal 62209, Cuernavaca, Morelos.



1 AIRE ACONDICIONADO
2 BANCO SCOTT

Laboratorio de Evaluación del Rendimiento

FOTOS (DESPUES)



F1: Fachada Principal



F2: Aire acondicionado colocado en el Laboratorio de Evaluación y Rendimiento.

Comentarios de los trabajos realizados:

En apego al Artículo 17 de la Ley de Disciplina Financiera de las Entidades Federativas y los Municipios para comprometer los recursos y dar cumplimiento a lo establecido. Solo se tiene pendiente la entrega de un pedido de compra por parte del proveedor por un monto de \$24,155.46 (veinticuatro mil ciento cincuenta y cinco pesos 46/100 M.N.), mismo que será entregado a más tardar la primer semana del mes de febrero del año 2021.



F3: Aire acondicionado colocado en el Laboratorio de Nutrición y Terapia física y en el Centro de cómputo.



F4: Se colocaron Bancos Scott en el laboratorio de Evaluación y Rendimiento.



F5: Fachada lateral

Dr. Gustavo Urquiza Beltrán
Rector

Arq. Oscar Gabriel Lastra Fernández
Director General de Infraestructura

* Es muy importante que se anexe reporte fotográfico de todas las obras. Para ello se anexa una pestaña, se podrán copiar tantas pestañas como sea necesario. Para equipamiento, mantenimiento y adecuaciones, en especial, se recomienda que se capture la misma toma, mismo ángulo y lugar para el antes, durante y después de la obra.

2020

AÑO

FAM

FONDO DE APORTACIONES MÚLTIPLES

DIRECCIÓN GENERAL DE EDUCACIÓN SUPERIOR UNIVERSITARIA
DIRECCIÓN DE FORTALECIMIENTO INSTITUCIONAL
SUBDIRECCIÓN DE FOMENTO INSTITUCIONAL/DEPARTAMENTO DE INFRAESTRUCTURA FÍSICA

Mes reportado
4to Trimestre
(Oct-Dic)
FECHA DE CORTE: 31/12/2020

REPORTE FOTOGRAFICO DEL INFORME DE AVANCE MENSUAL

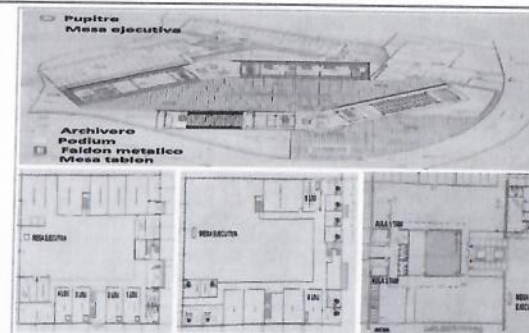
PRORIDAD

2

Nombre de la obra

Equipamiento de Espacios Académicos del campus Norte (Facultad de Ciencias Químicas e Ingeniería)

CROQUIS DE LOCALIZACIÓN



UBICACIÓN DE LA OBRA O PROYECTO

Avenida Universidad #1001, Col. Chamilpa,
Código Postal 62209, Cuernavaca, Morelos.



UNIVERSIDAD AUTÓNOMA DEL ESTADO DE MORELOS

Escudo de la universidad

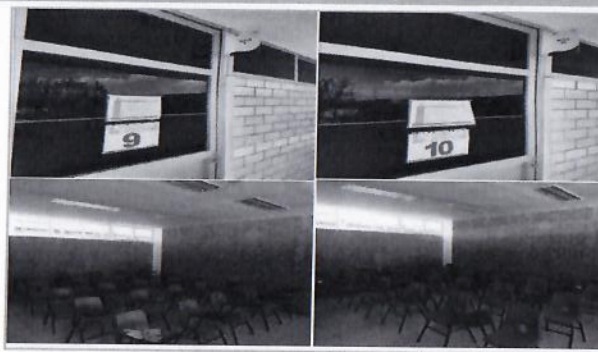
Porcentaje de avance

100%

FOTOS (DESPUÉS)



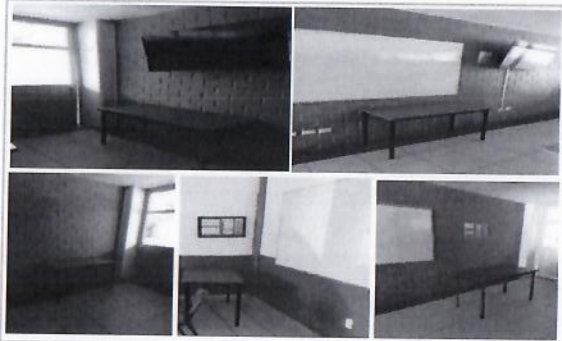
F1: Fachada Principal



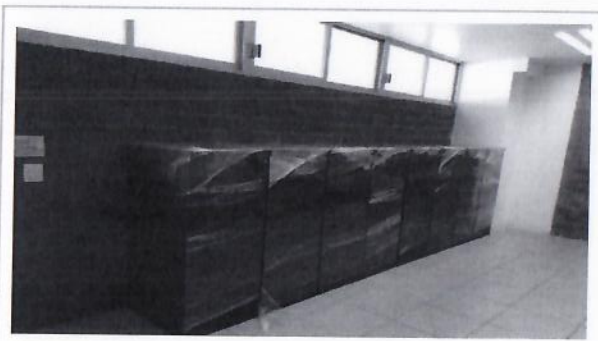
F2: Se equipó Salones 9 y 10 con Pupitre

Comentarios de los trabajos realizados:

En apego al Artículo 17 de la Ley de Disciplina Financiera de las Entidades Federativas y los Municipios para comprometer los recursos y dar cumplimiento a lo establecido. Solo se tiene pendiente la entrega de un pedido de compra por parte del proveedor por un monto de \$24,155.46 (veinticuatro mil ciento cincuenta y cinco pesos 46/100 M.N.), mismo que será entregado a más tardar la primer semana del mes de febrero del año 2021.



F3: Se equipó Salones { 1-6 LOU 1-2 TAMULBA 9 al 14 (EDIF 35) con Mesa Ejecutiva



F4: Se equipó Área de archivo de control escolar, 5 Jefaturas de PE con Archivero



F5: Se equipó Auditorio con Mesa Faldon

REPORTE FOTOGRÁFICO DEL INFORME DE AVANCE MENSUAL



F6: Se equipó patio frontal de Unidad Académica con Mesa Tablon.

A handwritten signature in blue ink, enclosed in a rectangular box.

Dr. Gustavo Urquiza Beltrán
Rector



F7: Se equipó Auditorio con Podium.

A handwritten signature in blue ink, enclosed in a rectangular box.

Arq. Oscar Gabriel Lastra Fernández
Director General de Infraestructura

* Es muy importante que se anexe reporte fotográfico de todas las obras. Para ello se anexa una pestaña, se podrán copiar tantas pestañas como sea necesario. Para equipamiento, mantenimiento y adecuaciones, en especial, se recomienda que se capture la misma toma, mismo ángulo y lugar para el antes, durante y después de la obra.

2020

AÑO

FAM

FONDO DE APORTACIONES MÚLTIPLES

DIRECCIÓN GENERAL DE EDUCACIÓN SUPERIOR UNIVERSITARIA
DIRECCIÓN DE FORTALECIMIENTO INSTITUCIONAL
SUBDIRECCIÓN DE FOMENTO INSTITUCIONAL/DEPARTAMENTO DE INFRAESTRUCTURA FÍSICA

Mes reportado
4to Trimestre
(Oct-Dic)
FECHA DE CORTE: 31/12/2020

REPORTE FOTOGRÁFICO DEL INFORME DE AVANCE MENSUAL

PRIORIDAD

2

Nombre de la obra:

Equipamiento de Espacios Académicos del campus Norte (Facultad de Contaduría, Administración e Informática)

CROQUIS DE LOCALIZACIÓN



UBICACIÓN DE LA OBRA O PROYECTO

Avenida Universidad #1001, Col. Chamilpa,
Código Postal 62209, Cuernavaca, Morelos.



UNIVERSIDAD AUTÓNOMA DEL ESTADO DE MORELOS

Estado de la universidad

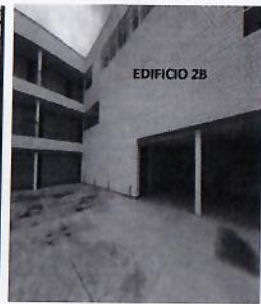
Porcentaje de avance

100%

FOTOS (DESPUÉS)

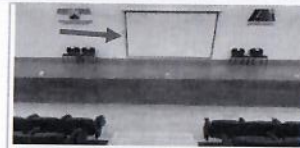


EDIFICIO 2



EDIFICIO 2B

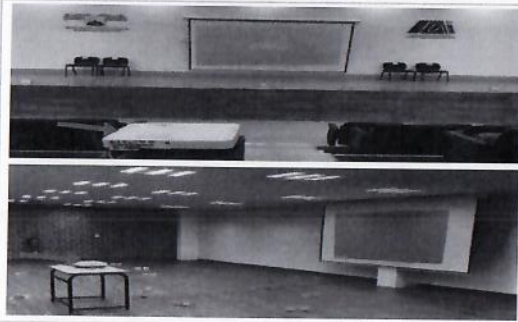
F1: Fachada Principal Edificio 2 y 2B



F2: Se equipó el Auditorio y sala de usos múltiples del Edificio 2B y el Auditorio del Edificio 2 con pantallas Interactivas.

Comentarios de los trabajos realizados:

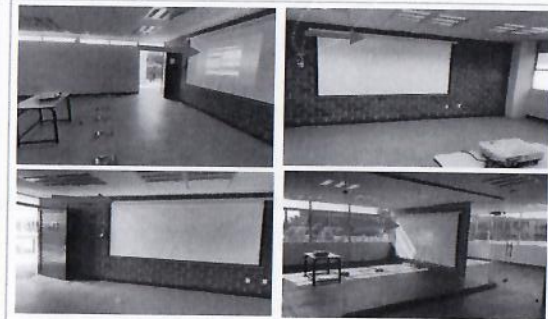
En apego al Artículo 17 de la Ley de Disciplina Financiera de las Entidades Federativas y los Municipios para comprometer los recursos y dar cumplimiento a lo establecido. Solo se tiene pendiente la entrega de un pedido de compra por parte del proveedor por un monto de \$24,155.46 (veinticuatro mil ciento cincuenta y cinco pesos 46/100 M.N.), mismo que será entregado a más tardar la primer semana del mes de febrero del año 2021.



F3: Se equipó con cañón y pantalla el auditorio y sala de Directores del edificio 2B.



F4: Se equipó con cañón el Auditorio del Edificio 2



F5: Se equipó 4 Aulas de Computo y una sala de uso múltiples del Edificio 2B con pantallas Interactivas.

Dr. Gustavo Urquiza Beltrán
Rector

Arq. Oscar Gabriel Lastra Fernández
Director General de Infraestructura

* Es muy importante que se anexe reporte fotográfico de todas las obras. Para ello se anexa una pestaña, se podrán copiar tantas pestañas como sea necesario. Para equipamiento, mantenimiento y adecuaciones, en especial, se recomienda que se capture la misma toma, mismo ángulo y lugar para el antes, durante y después de la obra.

2020

AÑO

FAM

FONDO DE APORTACIONES MÚLTIPLES

DIRECCIÓN GENERAL DE EDUCACIÓN SUPERIOR UNIVERSITARIA
DIRECCIÓN DE FORTALECIMIENTO INSTITUCIONAL
SUBDIRECCIÓN DE FOMENTO INSTITUCIONAL/DEPARTAMENTO DE INFRAESTRUCTURA FÍSICA

Mes reportado
4to Trimestre
(Oct-Dic)
FECHA DE CORTE: 31/12/2020

REPORTE FOTOGRÁFICO DEL INFORME DE AVANCE MENSUAL

PRIMORDIAL

2

Nombre de la obra:

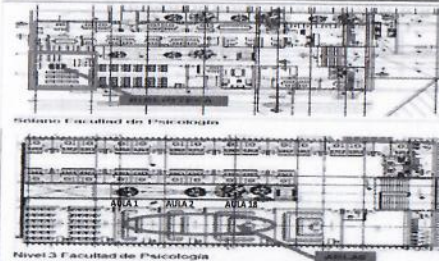
Equipamiento de Espacios Académicos del campus Norte (Facultad de Psicología)



Porcentaje de avance

100%

CROQUIS DE LOCALIZACIÓN



UBICACIÓN DE LA OBRA O PROYECTO

Avenida Universidad #1001, Col. Chamilpa, Código Postal 62209, Cuernavaca, Morelos.

FOTOS (DESPUES)



F1: Fachada Principal



F2: Biblioteca Facultad de Psicología- Estante anaquel y mesa ejecutiva



F3: Aula 18 Licenciatura en Psicología-Proyector de tiro largo



F4: Aula 1 Maestría en Psicología- Silla



F5: Aula 3 Maestría en Psicología- Pizarra interactiva eléctrica

Dr. Gustavo Urquiza Beltrán
Rector

Oscar Gabriel Lastra Fernández
Director General de Infraestructura

Comentarios de los trabajos realizados:

En apego al Artículo 17 de la Ley de Disciplina Financiera de las Entidades Federativas y los Municipios para comprometer los recursos y dar cumplimiento a lo establecido. Solo se tiene pendiente la entrega de un pedido de compra por parte del proveedor por un monto de \$24,155.48 (veinticuatro mil ciento cincuenta y cinco pesos 48/100 M.N.), mismo que será entregado a más tardar la primer semana del mes de febrero del año 2021.

* Es muy importante que se anexe reporte fotográfico de todas las obras. Para ello se anexa una pestaña, se podrán copiar tantas pestañas como sea necesario. Para equipamiento, mantenimiento y adecuaciones, en especial, se recomienda que se capture la misma toma, mismo ángulo y lugar para el antes, durante y después de la obra.

2020

AÑO

FAM

FONDO DE APORTACIONES MÚLTIPLES

DIRECCIÓN GENERAL DE EDUCACIÓN SUPERIOR UNIVERSITARIA
DIRECCIÓN DE FORTALECIMIENTO INSTITUCIONAL
SUBDIRECCIÓN DE FOMENTO INSTITUCIONAL/DEPARTAMENTO DE INFRAESTRUCTURA FÍSICA

Mes reportado
4to Trimestre
(Oct-Dic)

FECHA DE CORTE: 31/12/2020

REPORTE FOTOGRAFICO DEL INFORME DE AVANCE MENSUAL

PRIORIDAD 2

Nombre de la obra: Equipamiento de Espacios Académicos del campus Norte (Facultad de Diseño)



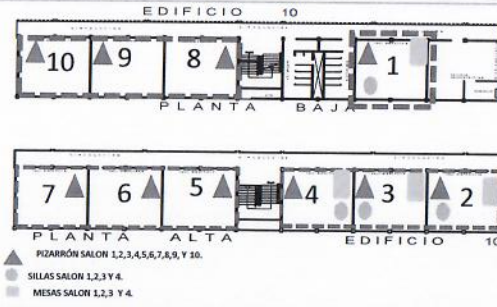
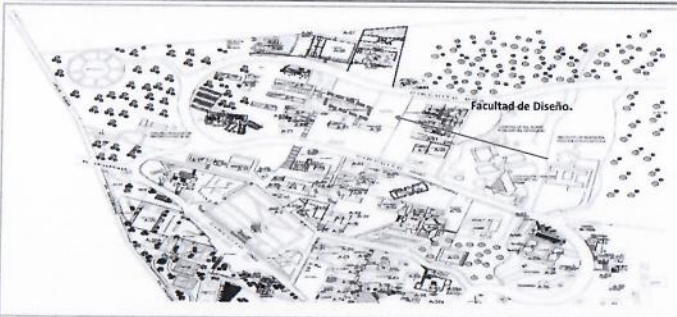
UNIVERSIDAD AUTÓNOMA DEL ESTADO DE MORELOS

Escudo de la universidad

Porcentaje de avance

100%

CROQUIS DE LOCALIZACIÓN



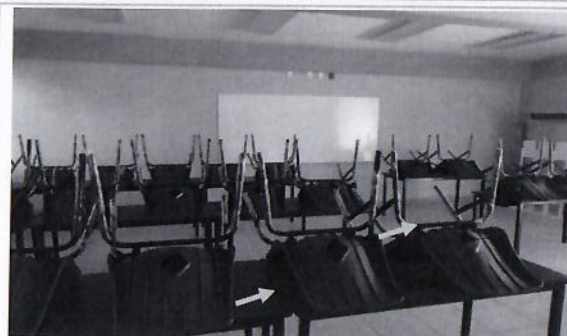
UBICACIÓN DE LA OBRA O PROYECTO

Avenida Universidad #1001, Col. Chamilpa, Código Postal 62209, Cuernavaca, Morelos.

FOTOS (DESPUÉS)



F1: Fachada Principal



F2: Se adquirieron mesas y sillas para el salón 1

Comentarios de los trabajos realizados:

En apego al Artículo 17 de la Ley de Disciplina Financiera de las Entidades Federativas y los Municipios para comprometer los recursos y dar cumplimiento a lo establecido. Solo se tiene pendiente la entrega de un pedido de compra por parte del proveedor por un monto de \$24,155.46 (veinticuatro mil ciento cincuenta y cinco pesos 46/100 M.N.), mismo que será entregado a más tardar la primer semana del mes de febrero del año 2021.



F3: Se adquirieron mesas y sillas para el salón 2

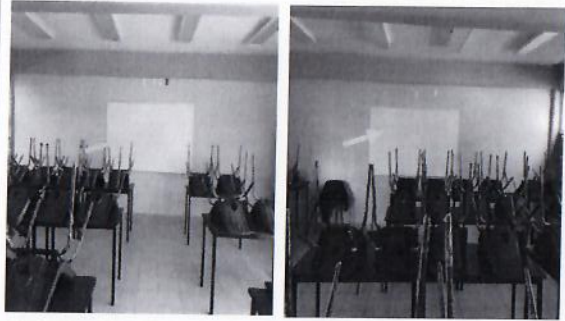


F4: Se adquirieron mesas y sillas para el salón 3



F5: Se adquirieron mesas y sillas para el salón 4

REPORTE FOTOGRÁFICO DEL INFORME DE AVANCE MENSUAL



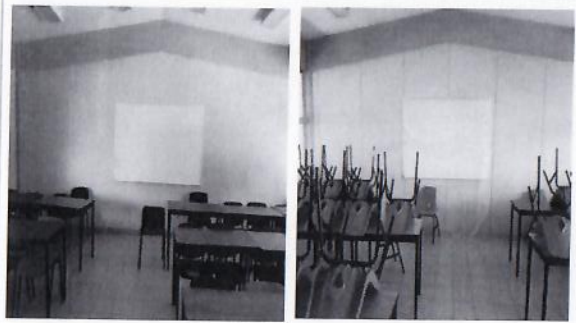
F6: Se adquirió pizarrón blanco para salón 1 y 2.



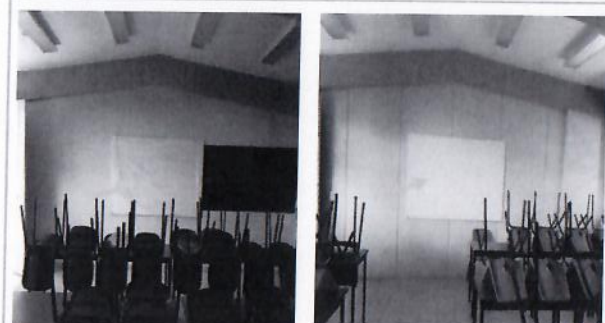
F7: Se adquirió pizarrón blanco para salón 3 y 4.



F8: Se adquirieron mesas y sillas para el salón 5 y 6.



F9: Se adquirieron mesas y sillas para el salón 7 y 8.



F10: Se adquirió pizarrón blanco para salón 4

Dr. Gustavo Urquiza Beltrán
Rector

Arq. Oscar Gabriel Lastra Fernández
Director General de Infraestructura

* Es muy importante que se anexe reporte fotográfico de todas las obras. Para ello se anexa una pestaña, se podrán copiar tantas pestañas como sea necesario. Para equipamiento, mantenimiento y adecuaciones, en especial, se recomienda que se capture la misma toma, mismo ángulo y lugar para el antes, durante y después de la obra.

2020

AÑO

FAM

FONDO DE APORTACIONES MÚLTIPLES

DIRECCIÓN GENERAL DE EDUCACIÓN SUPERIOR UNIVERSITARIA
DIRECCIÓN DE FORTALECIMIENTO INSTITUCIONAL
SUBDIRECCIÓN DE FOMENTO INSTITUCIONAL/DEPARTAMENTO DE INFRAESTRUCTURA FÍSICA

Mes reportado
4to Trimestre
(Oct-Dic)
FECHA DE CORTE: 31/12/2020

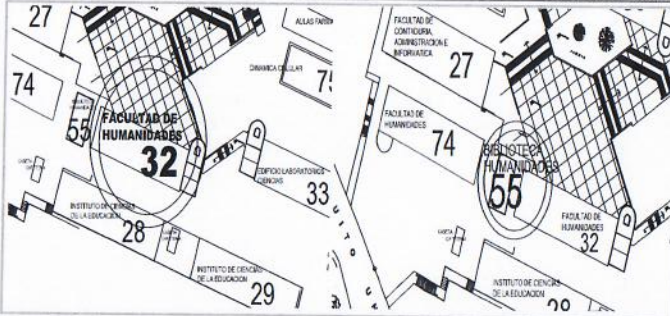
REPORTE FOTOGRÁFICO DEL INFORME DE AVANCE MENSUAL

PRIORIDAD 2

Nombre de la obra

Equipamiento de Espacios Académicos del campus Norte (Instituto de Investigación en Humanidades y Ciencias Sociales)

CROQUIS DE LOCALIZACIÓN



UBICACIÓN DE LA OBRA O PROYECTO

Avenida Universidad #1001, Col. Chamilpa,
Código Postal 62209, Cuernavaca, Morelos.



UNIVERSIDAD AUTÓNOMA DEL ESTADO DE MORELOS

Escudo de la universidad

Porcentaje de avance

100%

FOTOS (DESPUES)



F1: Fachada Principal



F2: Se equipó Auditorio de Planta Baja con Butacas.

Comentarios de los trabajos realizados:

En apego al Artículo 17 de la Ley de Disciplina Financiera de las Entidades Federativas y los Municipios para comprometer los recursos y dar cumplimiento a lo establecido. Solo se tiene pendiente la entrega de un pedido de compra por parte del proveedor por un monto de \$24,155.46 (veinticuatro mil ciento cincuenta y cinco pesos 46/100 M.N.), mismo que será entregado a más tardar la primer semana del mes de febrero del año 2021.

Dr. Gustavo Urquiza Beltrán
Rector

Arq. Óscar Gabriel Lastra Fernández
Director General de Infraestructura

* Es muy importante que se anexe reporte fotográfico de todas las obras. Para ello se anexa una pestaña, se podrán copiar tantas pestañas como sea necesario. Para equipamiento, mantenimiento y adecuaciones, en especial, se recomienda que se capture la misma toma, mismo ángulo y lugar para el antes, durante y después de la obra.

2020

Año

FAM

FONDO DE APORTACIONES MÚLTIPLES

DIRECCIÓN GENERAL DE EDUCACIÓN SUPERIOR UNIVERSITARIA
DIRECCIÓN DE FORTALECIMIENTO INSTITUCIONAL
SUBDIRECCIÓN DE FOMENTO INSTITUCIONAL/DEPARTAMENTO DE INFRAESTRUCTURA FÍSICA

Mes reportado
4to Trimestre
(Oct-Dic)
FECHA DE CORTE: 31/12/2020

REPORTE FOTOGRÁFICO DEL INFORME DE AVANCE MENSUAL

PRIORIDAD

2

Nombre de la obra: **Equipamiento de Espacios Académicos del campus Norte (Facultad de Estudios Sociales Temixco)**



Escudo de la universidad

Porcentaje de avance

100%

CROQUIS DE LOCALIZACIÓN



UBICACIÓN DE LA OBRA O PROYECTO

Privada Xochicalco s/n Colonia Azteca, Temixco, Morelos. C.P. 62588

FOTOS (DESPUÉS)



F1: Fachada Principal



F2: Equipar con pupitres, espacio académico, Aula 05



F3: Equipar con sillas, Aula 6



F4: Equipar con librerías Aula 6

Comentarios de los trabajos realizados:

En apego al Artículo 17 de la Ley de Disciplina Financiera de las Entidades Federativas y los Municipios para comprometer los recursos y dar cumplimiento a lo establecido. Solo se tiene pendiente la entrega de un pedido de compra por parte del proveedor por un monto de \$24,155.46 (veinticuatro mil ciento cincuenta y cinco pesos 46/100 M.N.), mismo que será entregado a más tardar la primer semana del mes de febrero del año 2021.

Dr. Gustavo Urquiza Beltrán
Rector

Arq. Oscar Gabriel Lastra Fernández
Director General de Infraestructura

* Es muy importante que se anexe reporte fotográfico de todas las obras. Para ello se anexa una pestaña, se podrán copiar tantas pestañas como sea necesario. Para equipamiento, mantenimiento y adecuaciones, en especial, se recomienda que se capture la misma toma, mismo ángulo y lugar para el antes, durante y después de la obra.

2020

AÑO

FAM

FONDO DE APORTACIONES MÚLTIPLES

DIRECCIÓN GENERAL DE EDUCACIÓN SUPERIOR UNIVERSITARIA
DIRECCIÓN DE FORTALECIMIENTO INSTITUCIONAL
SUBDIRECCIÓN DE FOMENTO INSTITUCIONAL DEPARTAMENTO DE INFRAESTRUCTURA FÍSICA

Mes reportado
4to Trimestre
(Oct-Dic)

FECHA DE CORTE: 31/12/2020

REPORTE FOTOGRÁFICO DEL INFORME DE AVANCE MENSUAL

PRORIDAD

2

Nombre de la obra

Equipamiento de Espacios Académicos del campus Norte (Centro de Investigación Transdisciplinar en Psicología)



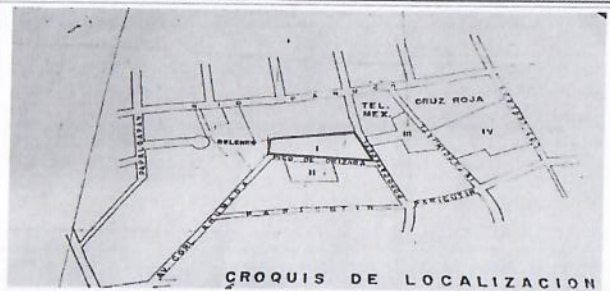
UNIVERSIDAD AUTÓNOMA DEL ESTADO DE MORELOS

Escudo de la universidad

Porcentaje de avance

100%

CROQUIS DE LOCALIZACIÓN



CROQUIS DE LOCALIZACIÓN

UBICACIÓN DE LA OBRA O PROYECTO

Calle Pico de Orizaba Número 1, Colonia Volcanes, Cuernavaca, Morelos. Código Postal 62350

FOTOS (DESPUES)



F1: Fachada Principal



F2: Fachada lateral

Comentarios de los trabajos realizados:

En apego al Artículo 17 de la Ley de Disciplina Financiera de las Entidades Federativas y los Municipios para comprometer los recursos y dar cumplimiento a lo establecido. Solo se tiene pendiente la entrega de un pedido de compra por parte del proveedor por un monto de \$24,155.46 (veinticuatro mil ciento cincuenta y cinco pesos 46/100 M.N.), mismo que será entregado a más tardar la primer semana del mes de febrero del año 2021.



F3: Se equipará Aula 1 con Pizarrón de cristal.



F4: Se equipará Aula 2 con Pizarrón de cristal.



F5: Se equipará Aula 5 con Sillas 150

Dr. Gustavo Urquiza Beltrán
Rector

Arq. Oscar Gabriel Lastra Fernández
Director General de Infraestructura

* Es muy importante que se anexe reporte fotográfico de todas las obras. Para ello se anexa una pestaña, se podrán copiar tantas pestañas como sea necesario. Para equipamiento, mantenimiento y adecuaciones, en especial, se recomienda que se capture la misma toma, mismo ángulo y lugar para el antes, durante y después de la obra.

2020

AÑO

FAM

FONDO DE APORTACIONES MÚLTIPLES

DIRECCIÓN GENERAL DE EDUCACIÓN SUPERIOR UNIVERSITARIA
DIRECCIÓN DE FORTALECIMIENTO INSTITUCIONAL
SUBDIRECCIÓN DE FOMENTO INSTITUCIONAL/DEPARTAMENTO DE INFRAESTRUCTURA FÍSICA

Mes reportado
4to Trimestre
(Oct-Dic)
FECHA DE CORTE: 31/12/2020

REPORTE FOTOGRAFICO DEL INFORME DE AVANCE MENSUAL



UNIVERSIDAD AUTÓNOMA DEL ESTADO DE MORELOS

Escudo de la universidad

Porcentaje de avance

100%

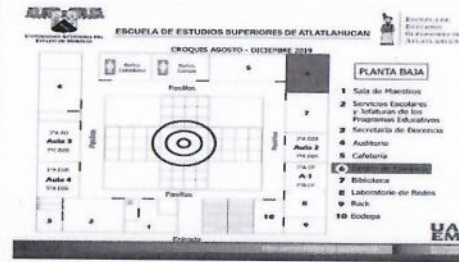
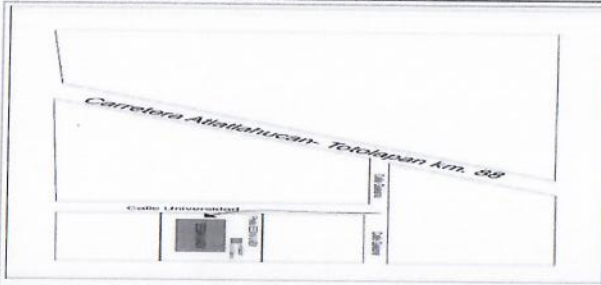
PROFESIDAD

3

Nombre de la obra

Equipamiento de Espacios Académicos del campus Norte (Escuela de Estudios Superiores de Atlatlauhcan)

CROQUIS DE LOCALIZACIÓN



UBICACIÓN DE LA OBRA O PROYECTO

Calle Universidad S/N Barrio San Antonio
Atlatlauhcan, Morelos C.P. 62840

FOTOS (DESPUÉS)



F1: Fachada Principal



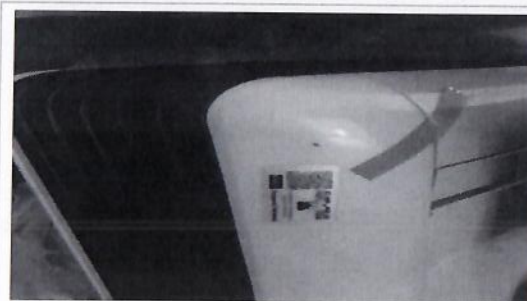
F2: Fachada lateral

Comentarios de los trabajos realizados:

En apego al Artículo 17 de la Ley de Disciplina Financiera de las Entidades Federativas y los Municipios para comprometer los recursos y dar cumplimiento a lo establecido, solo se tiene pendiente un pedido de compra con el proveedor por un monto de \$48,310.91 (cuarenta y ocho mil trescientos diez pesos 91/100 M.N.), mismo que será entregado a más tardar la primer semana del mes de febrero de la presente anualidad.



F3: Edificio 6 Aire Acondicionado para el Centro de Computo



F4: Edificio 6 Aire Acondicionado del Centro de Computo



F5: Edificio 6 Extintor para el Centro de Computo

Dr. Gustavo Urquiza Beltrán
Rector

Arq. Oscar Gabriel Lastra Fernández
Director General de Infraestructura

* Es muy importante que se anexe reporte fotográfico de todas las obras. Para ello se anexa una pestaña, se podrán copiar tantas pestañas como sea necesario. Para equipamiento, mantenimiento y adecuaciones, en especial, se recomienda que se capture la misma toma, mismo ángulo y lugar para el antes, durante y después de la obra.

2020

AÑO

FAM

FONDO DE APORTACIONES MÚLTIPLES

DIRECCIÓN GENERAL DE EDUCACIÓN SUPERIOR UNIVERSITARIA
DIRECCIÓN DE FORTALECIMIENTO INSTITUCIONAL
SUBDIRECCIÓN DE FOMENTO INSTITUCIONAL/DEPARTAMENTO DE INFRAESTRUCTURA FÍSICA

Mes reportado
4to Trimestre
(Oct-Dic)

FECHA DE CORTE: 31/12/2020

REPORTE FOTOGRÁFICO DEL INFORME DE AVANCE MENSUAL

PRIORIDAD

3

Nombre de la obra:

Equipamiento de Espacios Académicos del campus Norte (Escuela de Estudios Superiores de Axochiapan)



UNIVERSIDAD AUTÓNOMA DEL ESTADO DE MORELOS

Estado de la universidad:

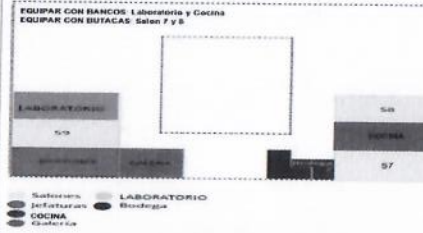
Porcentaje de avance

100%

CROQUIS DE LOCALIZACIÓN



PLANTA ALTA



UBICACIÓN DE LA OBRA O PROYECTO

Libramiento San Pablo s/n C.P. 62954, Axochiapan, Morelos.

FOTOS (DESPUÉS)



F1: Fachada Principal



F2: Salon (s7) de la planta alta se equipó con butacas.



F3: Salon (s8) de la planta alta se equipó con butacas.



F4: Laboratorio (planta alta) se equipó con bancos de laboratorio.



F5: Cocina (planta alta) se equipó con bancos de laboratorio.

Comentarios de los trabajos realizados:

En apego al Artículo 17 de la Ley de Disciplina Financiera de las Entidades Federativas y los Municipios para comprometer los recursos y dar cumplimiento a lo establecido, solo se tiene pendiente un pedido de compra con el proveedor por un monto de \$48,310.91 (cuarenta y ocho mil trescientos diez pesos 91/100 M.N.), mismo que será entregado a más tardar la primer semana del mes de febrero de la presente anualidad.

Dr. Gustavo Urquiza Beltrán
Rector

Arq. César Gabriel Lastra Fernández
Director General de Infraestructura

* Es muy importante que se anexe reporte fotográfico de todas las obras. Para ello se anexa una pestaña, se podrán copiar tantas pestañas como sea necesario. Para equipamiento, mantenimiento y adecuaciones, en especial se recomienda que se capture la misma toma, mismo ángulo y lugar para el antes, durante y después de la obra.

2020

AÑO

FAM

FONDO DE APORTACIONES MÚLTIPLES

DIRECCIÓN GENERAL DE EDUCACIÓN SUPERIOR UNIVERSITARIA
DIRECCIÓN DE FORTALECIMIENTO INSTITUCIONAL
SUBDIRECCIÓN DE FOMENTO INSTITUCIONAL/DEPARTAMENTO DE INFRAESTRUCTURA FÍSICA

Mes reportado
4to Trimestre
(Oct-Dic)
FECHA DE CORTE: 31/12/2020

REPORTE FOTOGRÁFICO DEL INFORME DE AVANCE MENSUAL



Estado de la universidad
Porcentaje de avance

100%

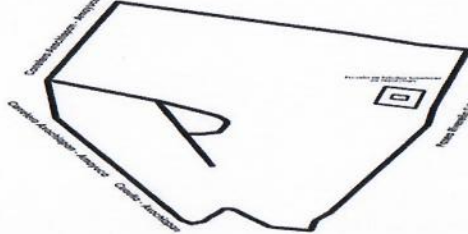
PRIORIDAD

3

Nombre de la obra:

Equipamiento de Espacios Académicos del campus Norte (Escuela de Estudios Superiores de Tepalcingo)

CROQUIS DE LOCALIZACIÓN



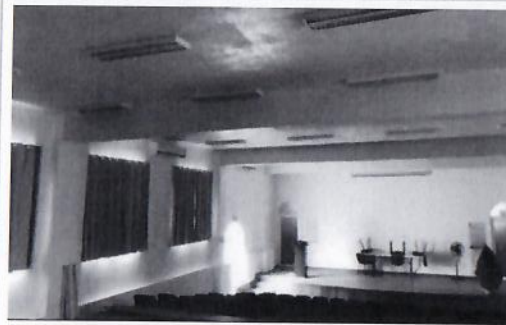
UBICACIÓN DE LA OBRA O PROYECTO

Paseo Riverense s/n, Tepalcingo Morelos. Código Postal 62920

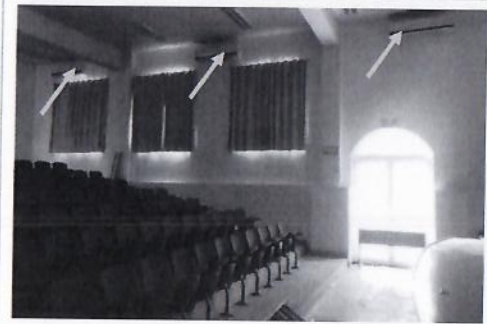
FOTOS (DESPUÉS)



F1: Fachada Principal



F2: Se equipó con Aire acondicionado el Auditorio planta baja.



F3: Se equipó con Aire acondicionado el Auditorio planta baja.



F4: Se equipó con Aire acondicionado el Auditorio planta baja.

Comentarios de los trabajos realizados:

En apego al Artículo 17 de la Ley de Disciplina Financiera de las Entidades Federativas y los Municipios para comprometer los recursos y dar cumplimiento a lo establecido, solo se tiene pendiente un pedido de compra con el proveedor por un monto de \$48,310.91 (cuarenta y ocho mil trescientos diez pesos 91/100 M.N.), mismo que será entregado a más tardar la primer semana del mes de febrero de la presente anualidad.

Dr. Gustavo Urquiza Beltrán
Rector

Ara. Oscar Gabriel Lastra Fernández
Director General de Infraestructura

* Es muy importante que se anexe reporte fotográfico de todas las obras. Para ello se anexa una pestaña, se podrán copiar tantas pestañas como sea necesario. Para equipamiento, mantenimiento y adecuaciones, en especial, se recomienda que se capture la misma toma, mismo ángulo y lugar para el antes, durante y después de la obra.

REPORTE FOTOGRÁFICO DEL INFORME DE AVANCE MENSUAL



F6: Laboratorio "Biotecnología" para extintores



F7: Laboratorio "Química Basica" para extintores



F8: Laboratori "Análisis de agua y suelos" para extintores



F9: Laboratorio "Termodinamica" para extintores



F10: Almacen de reactivos para extintores



F11: Laboratorio de Entomología para extintores



F12: Extintor en biblioteca



F13: Extintor en Centro de cómputo.



F14: Aula de cómputo

Dr. Gustavo Urquiza Beltrán
Rector

Aro, Oscar Gabriel Lastra Fernández
Director General de Infraestructura

* Es muy importante que se anexe reporte fotográfico de todas las obras. Para ello se anexa una pestaña, se podrán copiar tantas pestañas como sea necesario. Para equipamiento, mantenimiento y adecuaciones, en especial, se recomienda que se capture la misma toma, mismo ángulo y lugar para el antes, durante y despues de la obra.

2020

AÑO

FAM

FONDO DE APORTACIONES MÚLTIPLES

DIRECCIÓN GENERAL DE EDUCACIÓN SUPERIOR UNIVERSITARIA
DIRECCIÓN DE FORTALECIMIENTO INSTITUCIONAL
SUBDIRECCIÓN DE FOMENTO INSTITUCIONAL/DEPARTAMENTO DE INFRAESTRUCTURA FÍSICA

Mes reportado
4to Trimestre
(Oct-Dic)

FECHA DE CORTE: 31/12/2020

REPORTE FOTOGRAFICO DEL INFORME DE AVANCE MENSUAL

PRIORIDAD

3

Nombre de la obra

Equipamiento de Espacios Académicos del campus oriente (Facultad de Estudios Superiores de Cuautla)



UNIVERSIDAD AUTÓNOMA DEL ESTADO DE MORELOS

Estado de la universidad

Porcentaje de avance

100%

CROQUIS DE LOCALIZACIÓN



UBICACION DE LA OBRA O PROYECTO

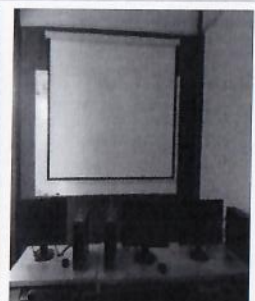
Carretera México - Oaxaca No. 218 Colonia Plan de Ayala, Cuautla Morelos, Código Postal 62743



FOTOS (DESPUÉS)



F1: Fachada Principal



F2: 1 pantalla multimedia screen mse-213, biblioteca edificio B

Comentarios de los trabajos realizados:

En apego al Artículo 17 de la Ley de Disciplina Financiera de las Entidades Federativas y los Municipios para comprometer los recursos y dar cumplimiento a lo establecido, solo se tiene pendiente un pedido de compra con el proveedor por un monto de \$48,310.91 (cuarenta y ocho mil trescientos diez pesos 91/100 M.N.), mismo que será entregado a más tardar la primer semana del mes de febrero de la presente anualidad.



F3: 1 pantalla multimedia screen mse-213, salon 1 segundo piso edificio C

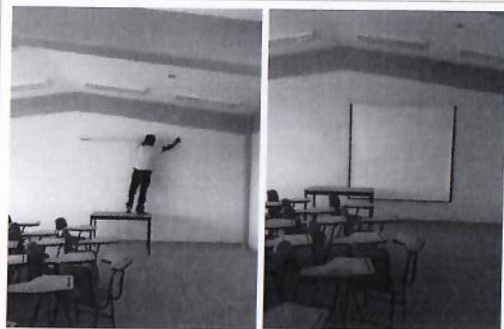


F4: 1 pantalla multimedia screen mse-213, salon 2 segundo piso edificio C



F5: 1 pantalla multimedia screen mse-213, salon 3 segundo piso edificio C

REPORTE FOTOGRÁFICO DEL INFORME DE AVANCE MENSUAL



F6: 1 pantalla multimedia screen mse-213, salon 4 segundo piso edificio C



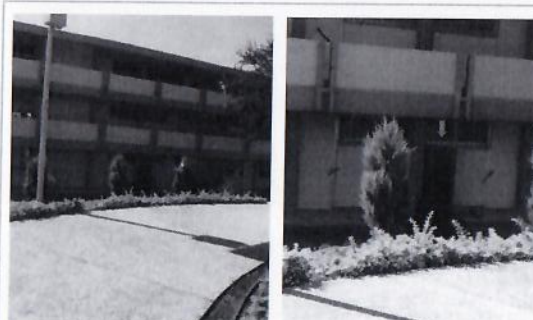
F7: 9 modulos de Estanteria bibliotecaria con 6 entrepaños, salon E y F planta baja edificio C



F8: 1 Gabinete industrial, planta baja afuera del baño de hombres edificio A



F9: 1 Gabinete industrial, planta baja afuera del baño de hombres edificio B



F10: 1 Gabinete industrial, planta baja afuera del baño de hombres edificio C



F11: 1 Gabinete universal C22, Jefatura de posgrado segundo piso del edificio B



F12: 1 Gabinete universal C22, salon 1 de posgrado primer piso del edificio B



F13: 1 Gabinete universal C22, sala de usos multiples planta baja del edificio A



F13: 1 Gabinete universal C22, sala de maestros planta baja del edificio A

Dr. Gustavo Urquiza Beltrán
Rector

Arq. Oscar Gabriel Lastra Fernández
Director General de Infraestructura

* Es muy importante que se anexe reporte fotográfico de todas las obras. Para ello se anexa una pestaña, se podrán copiar tantas pestañas como sea necesario. Para equipamiento, mantenimiento y adecuaciones, en especial, se recomienda que se capture la misma toma, mismo ángulo y lugar para el antes, durante y después de la obra.

2020

AÑO

FAM

FONDO DE APORTACIONES MÚLTIPLES

DIRECCIÓN GENERAL DE EDUCACIÓN SUPERIOR UNIVERSITARIA
DIRECCIÓN DE FORTALECIMIENTO INSTITUCIONAL
SUBDIRECCIÓN DE FOMENTO INSTITUCIONAL/DEPARTAMENTO DE INFRAESTRUCTURA FÍSICA

Mes reportado
4to Trimestre
(Oct-Dic)

FECHA DE CORTE: 31/12/2020

REPORTE FOTOGRÁFICO DEL INFORME DE AVANCE MENSUAL

PRIORIDAD

3

Nombre de la obra:

Equipamiento de Espacios Académicos del campus Norte (Escuela De Estudios Superiores Jonacatepec)



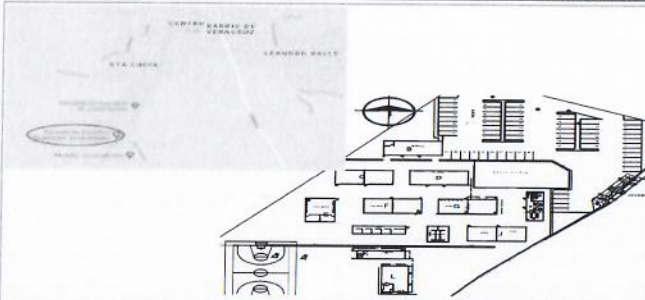
UNIVERSIDAD AUTÓNOMA DEL ESTADO DE MORELOS

Escudo de la universidad

Porcentaje de avance

100%

CROQUIS DE LOCALIZACIÓN



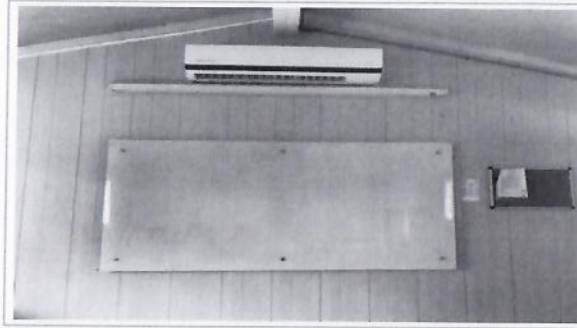
UBICACIÓN DE LA OBRA O PROYECTO

Esc. Secundaria Técnica #10, Carretera Jonacatepec-Tepalcigo, Jonacatepec, Morelos.

FOTOS (DESPUES)



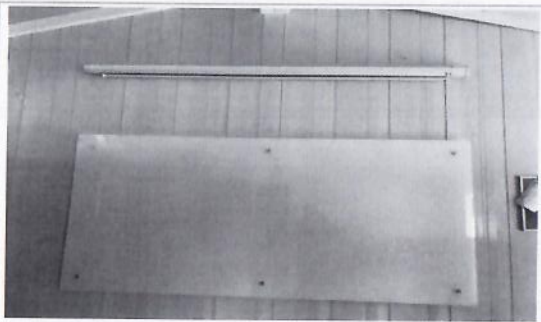
F1: Fachada Principal



F2: pizarrón de cristal 6MM templado acabado anti reflejante 2.40*1.20 edificio G Aula B2

Comentarios de los trabajos realizados:

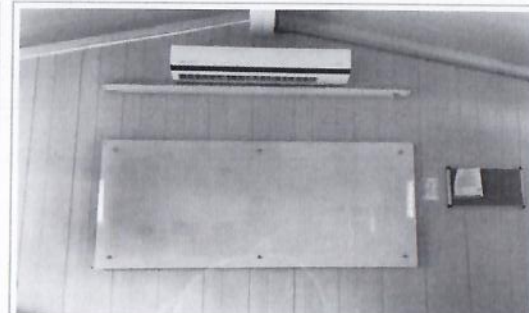
En apego al Artículo 17 de la Ley de Disciplina Financiera de las Entidades Federativas y los Municipios para comprometer los recursos y dar cumplimiento a lo establecido, solo se tiene pendiente un pedido de compra con el proveedor por un monto de \$48,310.91 (cuarenta y ocho mil trescientos diez pesos 91/100 M.N.), mismo que será entregado a más tardar la primer semana del mes de febrero de la presente anualidad.



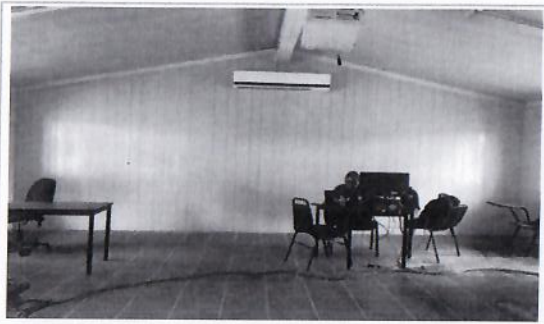
F3: pizarrón de cristal 6MM templado acabado anti reflejante 2.40*1.20 edificio G Aula B3



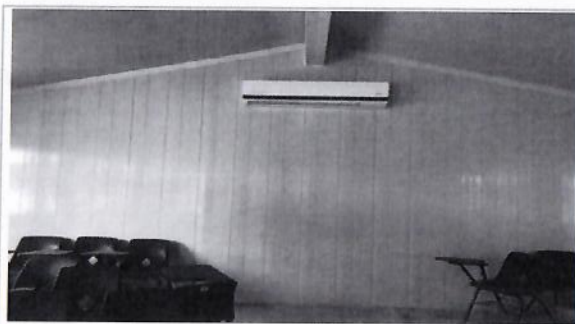
F4: Minisplit de 36000BTUS filtro antihongo y bacterias, de pared alta refrigerante ecológico, Edi. G salon B3



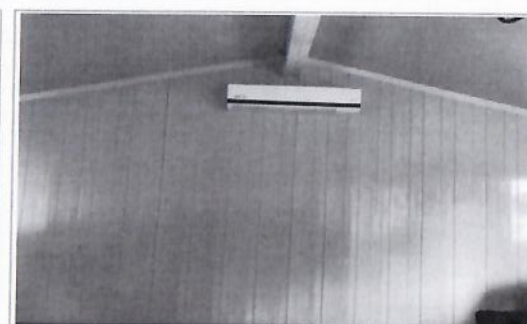
F5: Minisplit de 36000BTUS filtro antihongo y bacterias, de pared alta refrigerante ecológico, Edi. G salon B2



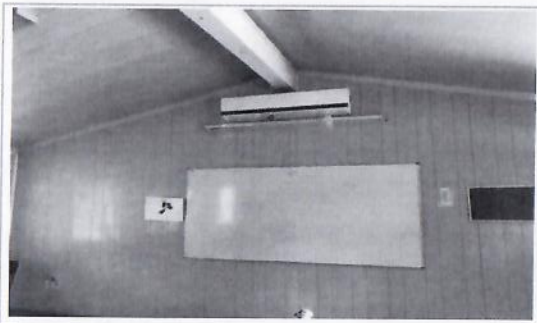
F6: Minisplit de 36000BTUS filtro antihongo y bacterias, de pared alta refrigerante ecologico. Edi. G salon B1



F7: Minisplit de 36000BTUS filtro antihongo y bacterias, de pared alta refrigerante ecologico. Edi. G salon A2



F8: Minisplit de 36000BTUS filtro antihongo y bacterias, de pared alta refrigerante ecologico. Edi. J salon C2



F9: Minisplit de 36000BTUS filtro antihongo y bacterias, de pared alta refrigerante ecologico. Edi. J salon C1



F10: Locker 4 puertas fabricado en su totalidad en lamina. Edi. D Centro de Computo



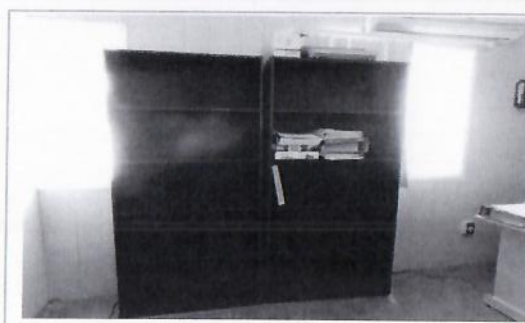
F11: Locker 4 puertas fabricado en su totalidad en lamina. Edi. B, Biblioteca



F12: Locker 4 puertas fabricado en su totalidad en lamina. Edi. B, Biblioteca



F13: Librero abierto laterales y entrepaños de medidas 80*31,5*180. Edi. F



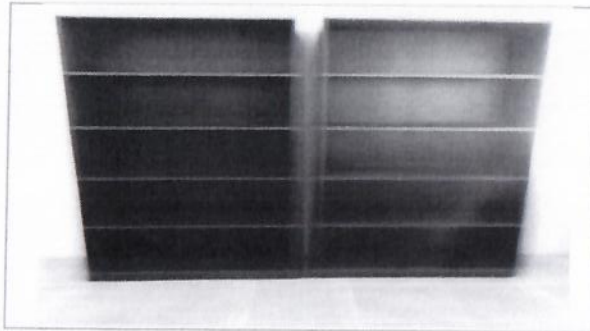
F14: Librero abierto laterales y entrepaños de medidas 80*31,5*180. Edi. F



F16: Libro abierto laterales y entrepaños de medidas 60*31,5*180, Ed. B Biblioteca

A handwritten signature in blue ink, enclosed within a rectangular box. The signature is stylized and appears to read 'Gustavo Unzuza Beltrán'.

Dr. Gustavo Unzuza Beltrán
Rector



F17: Libro abierto laterales y entrepaños de medidas 60*31,5*180, Ed. B Biblioteca

A handwritten signature in blue ink, enclosed within a rectangular box. The signature is stylized and appears to read 'Oscar Gabriel Lastra Fernández'.

Apr. Oscar Gabriel Lastra Fernández
Director General de Infraestructura

* Es muy importante que se anexe reporte fotográfico de todas las obras. Para ello se anexa una pestaña, se podrán copiar tantas pestañas como sea necesario.
Para equipamiento, mantenimiento y adecuaciones, en especial, se recomienda que se capture la misma toma, mismo ángulo y lugar para el antes, durante y despues de la obra.

2020

AÑO

FAM

FONDO DE APORTACIONES MÚLTIPLES

DIRECCIÓN GENERAL DE EDUCACIÓN SUPERIOR UNIVERSITARIA
DIRECCIÓN DE FORTALECIMIENTO INSTITUCIONAL
SUBDIRECCIÓN DE FOMENTO INSTITUCIONAL/DEPARTAMENTO DE INFRAESTRUCTURA FÍSICA

Mes reportado
4to Trimestre
(Oct-Dic)

FECHA DE CORTE: 31/12/2020

REPORTE FOTOGRÁFICO DEL INFORME DE AVANCE MENSUAL

PRIMORDIA 3

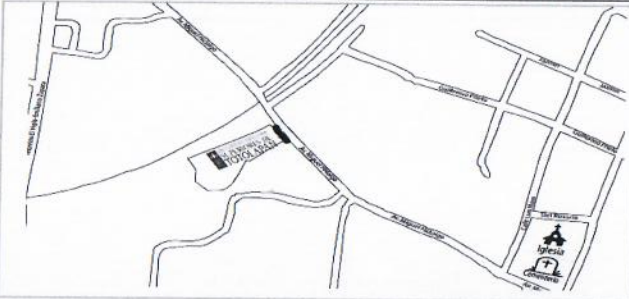
Nombre de la obra: Equipamiento de Espacios Académicos del campus Norte (Escuela de Estudios Superiores de Tototapan)



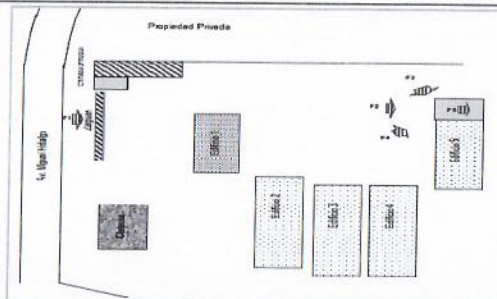
Escudo de la universidad
Porcentaje de avance

100%

CROQUIS DE LOCALIZACIÓN



Propiedad Privada



UBICACIÓN DE LA OBRA O PROYECTO

Carretera Tototapan-Nepopualco S/N Ahuatlán
Tototapan Morelos

FOTOS (DESPUES)

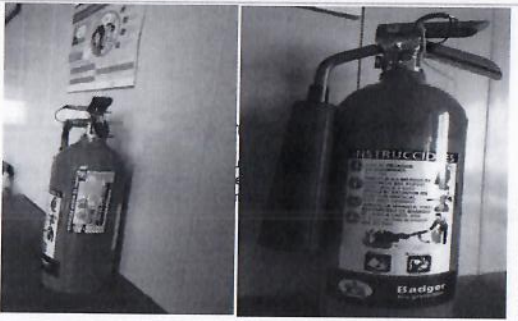


F1: Fachada Principal



F2: Edificio 5 Laboratorio de Bioquímica frente

Comentarios de los trabajos realizados:
En apego al Artículo 17 de la Ley de Disciplina Financiera de las Entidades Federativas y los Municipios para comprometer los recursos y dar cumplimiento a lo establecido, solo se tiene pendiente un pedido de compra con el proveedor por un monto de \$48,310.91 (cuarenta y ocho mil trescientos diez pesos 91/100 M.N.), mismo que será entregado a más tardar la primer semana del mes de febrero de la presente anualidad.



F3: Extintores para laboratorio de Bioquímica y Taller de Dietoterapia



F5: Edificio 1 Taller de Dietoterapia se requieren mesas de laboratorio



F6: Edificio 1 Taller de Dietoterapia se requieren mesas de laboratorio

Dr. Gustavo Urquiza Beltrán
Rector

Arq. Óscar Gabriel Lastra Fernández
Director General de Infraestructura

* Es muy importante que se anexe reporte fotográfico de todas las obras. Para ello se anexa una pestaña, se podrán copiar tantas pestañas como sea necesario. Para equipamiento, mantenimiento y adecuaciones, en especial, se recomienda que se capture la misma toma, mismo ángulo y lugar para el antes, durante y después de la obra.

2020

AÑO

FAM

FONDO DE APORTACIONES MÚLTIPLES

DIRECCIÓN GENERAL DE EDUCACIÓN SUPERIOR UNIVERSITARIA
DIRECCIÓN DE FORTALECIMIENTO INSTITUCIONAL
SUBDIRECCIÓN DE FOMENTO INSTITUCIONAL/DEPARTAMENTO DE INFRAESTRUCTURA FÍSICA

Mes reportado
4to Trimestre
(Oct-Dic)

FECHA DE CORTE: 31/12/2020

REPORTE FOTOGRÁFICO DEL INFORME DE AVANCE MENSUAL

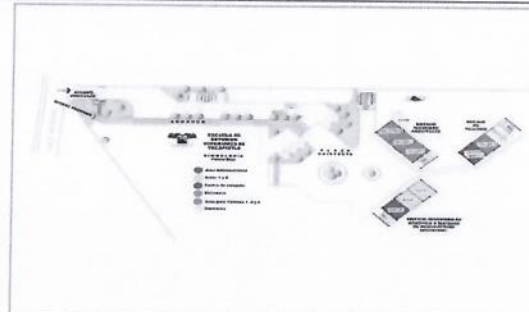
PRIORIDAD

3

Nombre de la obra:

Equipamiento de Espacios Académicos del campus Norte (Escuela de Estudios Superiores de Yecapixtla)

CROQUIS DE LOCALIZACIÓN



UBICACIÓN DE LA OBRA O PROYECTO

Avenida Félix Arias, Quinta Sección de los Amates, Yecapixtla, Morelos



UNIVERSIDAD AUTÓNOMA DEL ESTADO DE MORELOS

Estado de la universidad

Porcentaje de avance

100%

FOTOS (DESPUÉS)



F1: Fachada Principal



F2: SILLA: Sillas que se colocó en el edificio de INGENIERO-ARQUITECTO en la biblioteca.

Comentarios de los trabajos realizados:

En apego al Artículo 17 de la Ley de Disciplina Financiera de las Entidades Federativas y los Municipios para comprometer los recursos y dar cumplimiento a lo establecido, solo se tiene pendiente un pedido de compra con el proveedor por un monto de \$48,310.91 (cuarenta y ocho mil trescientos diez pesos 91/100 M.N.), mismo que será entregado a más tardar la primer semana del mes de febrero de la presente anualidad.



F3: ESTACIONES DE TRABAJO: Se colocó en el Edificio de Talleres en el Taller de Robotica.



F4: SISTEMA DE AIRE ACONDICIONADO: 1 SISTEMA DE AIRE ACONDICIONADO: Se colocó en el Edificio de Talleres en el Centro de Computo



F5: PROYECTOR DE TIRO LLARGO: Se colocó en el Edificio de INGENIERO EN ROBOTICA Y SISTEMAS DE MANUFACTURA INDUSTRIAL AULA 1

REPORTE FOTOGRÁFICO DEL INFORME DE AVANCE MENSUAL



F6: PROYECTOR DE TIRO LARGO: Se colocó en el edificio de INGENIERO EN ROBOTICA Y SISTEMAS DE MANUFACTURA INDUSTRIAL EN EL AULA 2



F7: PROYECTOR DE TIRO LARGO: Se colocó en el edificio de INGENIERO EN ROBOTICA Y SISTEMAS DE MANUFACTURA INDUSTRIAL EN EL AULA 3 PLANTA ALTA



F8: PROYECTOR DE TIRO LARGO: Se colocó en el edificio de INGENIERO EN ROBOTICA Y SISTEMAS DE MANUFACTURA INDUSTRIAL EN EL AULA 4 PLANTA ALTA

Dr. Gustavo Urquiza Beltrán
Rector

Arq. Oscar Gabriel Lastra Fernández
Director General de Infraestructura

* Es muy importante que se anexe reporte fotográfico de todas las obras. Para ello se anexa una pestaña, se podrán copiar tantas pestañas como sea necesario. Para equipamiento, mantenimiento y adecuaciones, en especial, se recomienda que se capture la misma toma, mismo ángulo y lugar para el antes, durante y después de la obra.